

产品介绍

Proteintech 生产的 Tris-EDTA 抗原修复液是一种最常用的抗原修复液，适用于石蜡切片样品使用多聚甲醛、甲醛或其它醛类试剂固定后的抗原修复。细胞或组织用多聚甲醛、甲醛或其它醛类试剂固定后，会由于形成醛基键、羧甲基键等原因封闭了抗原表面部分抗原决定簇；或由于蛋白之间的相互交联而使抗原表面某些抗原决定簇隐蔽，导致免疫染色时染色信号减弱，甚至出现一些假阳性染色结果。本抗原修复液采用了广泛使用的 Tris-EDTA 缓冲液 (pH 9.0)，可以有效去除醛类固定试剂导致的蛋白之间的交联，充分暴露被部分或全部封闭了的抗原表位，从而大大改善免疫染色效果。本产品特别适用于石蜡切片的抗原修复。

产品成分

组分	规格
修复液	100 mL/500 mL

包装规格

100 mL/500 mL

保存条件

2-8℃ 保存，一年有效。

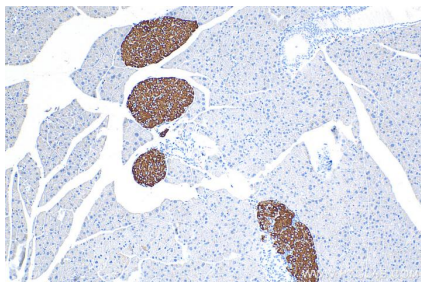
使用方法

1. 本品为 50× 的浓缩液，按照实验所需工作液的体积，称量相应的浓缩液，加入双蒸水稀释 50 倍配制成工作液，混匀备用。
2. 石蜡切片在经过脱蜡水化后，将切片浸泡在抗原修复液 (1×) 中，95-100℃ 加热约 15 分钟 (加热时间可以控制在 10-30 分钟内，最佳加热时间需根据不同的样品和目的蛋白进行调整)。
3. 抗原修复液 (1×) 使用前需预热到 95-100℃。加热可以使用普通的水浴锅，也可以使用微波炉加热。如果使用微波炉加热，需注意避免暴沸和过多的水分蒸发。随后大约在 30-40 分钟内冷却至室温。

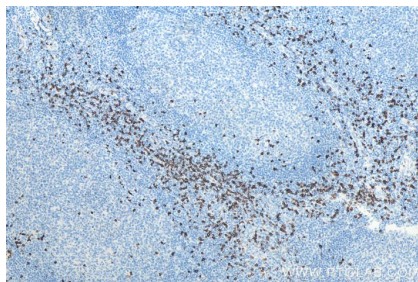
注意

1. 本产品使用前必须用双蒸水或纯水稀释 50 倍，配制成抗原修复液 (1×)。
2. 为了您的安全和健康，请穿实验服并戴一次性手套操作。

Validation Data



使用 Proteintech 的 Synaptophysin 兔多克隆抗体 (17785-1-AP) 对小鼠胰腺组织进行免疫组织化学分析。使用 Tris-EDTA 抗原修复液 (PR30002) 进行热诱导抗原表位修复。



使用 Proteintech 的 CD8 小鼠单克隆抗体 (66868-1-Ig) 对人扁桃体炎组织进行免疫组织化学分析。使用 Tris-EDTA 抗原修复液 (PR30002) 进行热诱导抗原表位修复。

For technical support and original validation data for this product please contact

T: 027-87531629

E: Proteintech-CN@ptglab.com

W: ptgcn.com

This product is exclusively available under Proteintech Group brand and is not available to purchase from any other manufacturer.