

产品介绍

胎牛血清作为细胞生长的常用添加物，含有丰富的细胞生长必须的营养成分，同时拥有多种功能和用途，如含有细胞生长因子促进细胞增殖、含有附着因子促进细胞贴壁、具有抗胰酶活性、提高介质的缓冲能力以及可结合或中和有毒成分等。

Proteintech胎牛血清经过多道分离、纯化、过滤工艺，质地纯净，质量稳定。适合细胞的培养、检测，病毒包装，及其他各类对血清质量有一定要求的实验。

Proteintech为您测试了本款血清用于培养多种细胞如干细胞、原代细胞及大部分肿瘤细胞。其在细胞的形态、增殖速度、克隆形成能力等考察项目中均表现良好。

产品成分

产品名称	货号	规格	来源
特级胎牛血清	PM00001	500 mL	新西兰

包装规格

500 mL

保存条件

-20℃可保存5年，避免反复冻融。

使用方法

血清解冻

请将血清放置 2℃~8℃ 冰箱中使之融化，直至完全融解。轻柔晃动瓶身混匀血清。融解后的血清主体清澈，可能会有絮状物析出。析出物主要为纤维蛋白，不会影响血清本身质量。融解后的血清请放置于 4℃ 冰箱中保存，并于 1-2 周内用完。

血清分装

融解后的血清若无法短期用完，请务必分装至合适规格，并保存于 -20℃ 冰箱内长期保存，避免反复冻融。

注意

- 血清产品需避光保存。
- 若产品单次或短时间内无法用完，请分装使用和保存，避免反复冻融。
- 配制好的完全培养基，因成分不同，实际保存方式与保质期应考虑各成分的需要。
- 血清灭活后容易产生沉淀，如需使用灭活血清，请按 56℃ 30 min，轻微摇晃原则操作，灭活温度过高、时间过长、摇晃不均都容易产生沉淀。
- 实验对细胞培养体系纯净度有较高要求，可 500×g 离心 5-10 min，去除析出物。

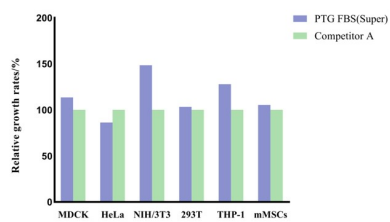
有效日期

详见产品标签。

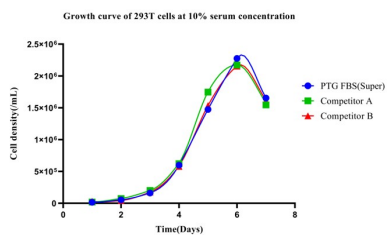
声明

仅用于科研，不能用于临床诊断和治疗。

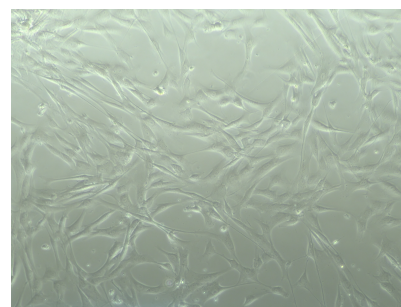
Validation Data



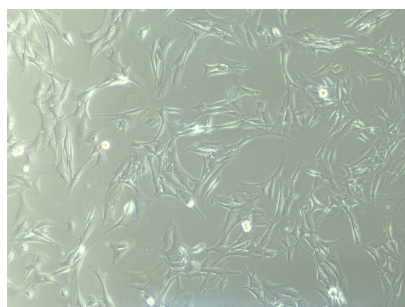
上述实验结果为不同种类细胞，以相同起始密度接种于Proteintech特级胎牛血清及对照血清配制完全培养基中培养，培养后计数所得相对生长率。



上述实验结果为Proteintech特级胎牛血清及对照血清分别配制完全培养基，以相同的起始细胞密度分别培养293T细胞，连续七天，每天计数后所绘制生长曲线。



此图为人间充质干细胞（hMSCs）以Proteintech特级胎牛血清配制完全培养基培养后所摄细胞形态图片。



此图为小鼠间充质干细胞（mMSCs）以Proteintech特级胎牛血清配制完全培养基培养后所摄细胞形态图片。

For technical support and original validation data for this product please contact

T: 027-87531629

E: Proteintech-CN@ptglab.com

W: ptgcn.com

This product is exclusively available under Proteintech Group brand and is not available to purchase from any other manufacturer.