

For Research Use Only

# ChemBright CoraLite® Plus 488抗体标记试剂盒

Catalog Number: PK30030



## 产品信息

荧光标记抗体可用于多种免疫检测，如免疫组织化学、免疫细胞化学、流式细胞术及荧光免疫印迹。本抗体标记试剂盒可在 1-2 小时内将 CoraLite® Plus 488 与抗体进行共价偶联。偶联后的抗体可立即使用，或在 4°C 条件下储存长达 12 个月。该试剂盒适用于三次标记反应，每次可标记 100 ug 一抗。抗体要求：本试剂盒适用于浓度为 1 mg/mL、不含载体蛋白的缓冲液（PBS）体系中的免疫球蛋白 G（IgG），缓冲液中牛血清白蛋白（BSA）含量需 < 0.1%。抗体缓冲液不得含有叠氮化钠和甘油。

## 产品成分

组分	货号	规格
Vial A: Antibody Modifier Reagent	PK3003X-A	3*100 ug
Vial B: Lyophilized CoraLite® Plus 488	PK30030-B	3*100 ug
Storage Vial C	PK3003X-C	3*100 ug
Quenching Reagent	PK3003X-Q	200 uL

3 x 100 ug

在室温（20-25°C）避光保存。

## 包装规格

## 保存条件

## 使用方法

**注意事项：**实验开始前，请将一抗恢复至室温。一抗应置于无载体蛋白的缓冲液（PBS）中，浓度为 1 mg/mL，牛血清白蛋白（BSA）含量 < 0.1%。将 A 管（Antibody Modifier Reagent）和 B 管（lyophilized dye）进行短暂离心，确保冻干物质沉于管底。

### 实验步骤：

- 取 100 ug 一抗加入 A 管（lyophilized Antibody Modifier Reagent）中，吹打混匀。
- 室温孵育 15 分钟。
- 将 A 管内全部液体转移至 B 管（lyophilized dye）中，吹打混匀。
- 室温下避光旋转孵育 30 分钟至 1 小时。对 B 管进行短暂离心。
- 向 B 管中加入 20 uL 终止反应试剂（Quenching Reagent），再将 B 管内全部液体转移至储存管 C（Storage Vial C）中，吹打混匀。
- 孵育 10 分钟，此时偶联抗体即可使用。

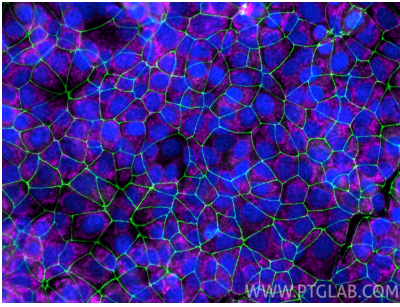
## 其他信息

- 建议对偶联抗体进行梯度稀释滴定，以确定适用于您实验的最佳抗体稀释比例。
- 将偶联抗体密封于 C 管中，于 4°C 条件下保存。产品配有空白标签，可用于标记 C 管。
- 如需长期保存，建议在偶联抗体中加入叠氮化钠等防腐剂。
- 偶联抗体的最终预估浓度为 0.83 mg/mL。

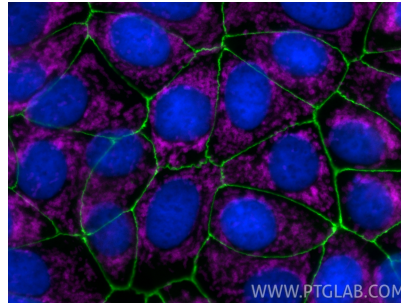
## 产品优点

- 仅需 1-2h 完成标记，无需纯化。
- 标记后可在 4°C 保存长达一年。
- 操作简便，仅需三次移液和孵育。

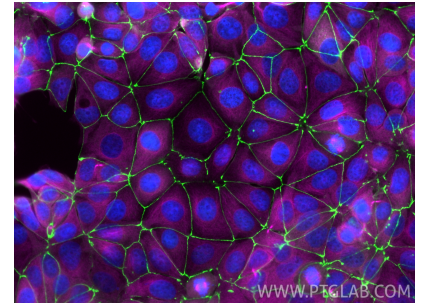
## Validation Data



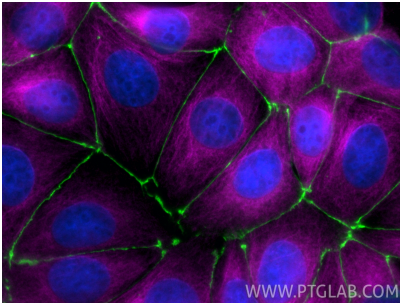
MCF-7 细胞免疫荧光实验：经多聚甲醛（PFA）固定的细胞，分别用以下抗体染色：抗 ZO-1 抗体（货号：21773-1-AP），经 ChemBright 试剂盒（货号：PK30030）标记，呈绿色荧光；抗 TOM20 抗体（货号：80501-1-RR），经 ChemBright 试剂盒（货号：PK30031）标记，呈品红色荧光；细胞核用 DAPI 染色，呈蓝色荧光。



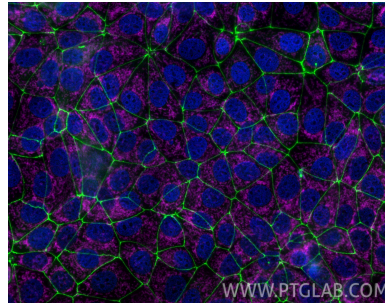
MCF-7 细胞免疫荧光实验：经多聚甲醛（PFA）固定的细胞，分别用以下抗体染色：抗 ZO-1 抗体（货号：21773-1-AP），经 ChemBright 试剂盒（货号：PK30030）标记，呈绿色荧光；抗 TOM20 抗体（货号：80501-1-RR），经 ChemBright 试剂盒（货号：PK30031）标记，呈品红色荧光；细胞核用 DAPI 染色，呈蓝色荧光。



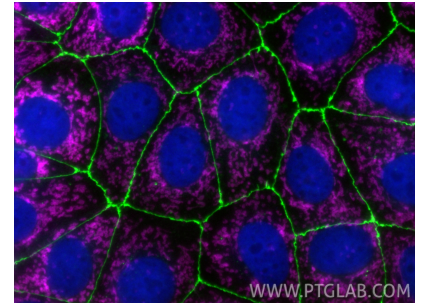
MCF-7 细胞免疫荧光实验：经多聚甲醛（PFA）固定的细胞分别使用以下抗体染色：抗 ZO-1 抗体（货号：21773-1-AP），经 ChemBright 标记试剂盒（货号：PK30030）标记，呈绿色荧光；抗 Tubulin-Alpha 抗体（货号：66031-1-Ig），经 ChemBright 标记试剂盒（货号：PK30031）标记，呈品红色荧光；细胞核使用 DAPI 染色，呈蓝色荧光。



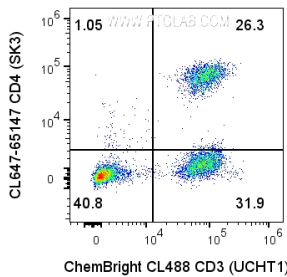
MCF-7 细胞免疫荧光实验：经多聚甲醛（PFA）固定的细胞分别使用以下抗体染色：抗 ZO-1 抗体（货号：21773-1-AP），经 ChemBright 标记试剂盒（货号：PK30030）标记，呈绿色荧光；抗 Tubulin-Alpha 抗体（货号：66031-1-Ig），经 ChemBright 标记试剂盒（货号：PK30031）标记，呈品红色荧光；细胞核使用 DAPI 染色，呈蓝色荧光。



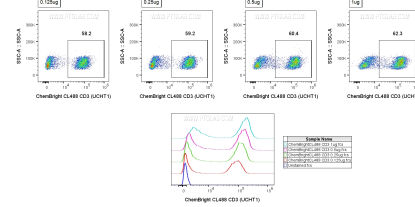
MCF-7 细胞免疫荧光实验：多聚甲醛固定后的细胞，分别采用以下抗体进行染色。ChemBright CoraLite® Plus 488 抗体标记试剂盒（货号：PK30030，绿色）标记的 ZO-1 抗体（货号：21773-1-AP）；ChemBright CoraLite® Plus 647 抗体标记试剂盒（货号：PK30031，品红色）标记的 TOM20 抗体（货号：80501-1-RR）；ChemBright... CoraLite® Plus 405 抗体标记试剂盒（货号：PK30035，蓝色）标记的组蛋白 H3 抗体（货号：



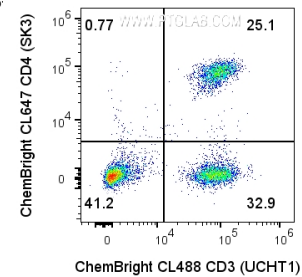
MCF-7 细胞免疫荧光实验：多聚甲醛固定后的细胞，分别采用以下抗体进行染色。ChemBright CoraLite® Plus 488 抗体标记试剂盒（货号：PK30030，绿色）标记的 ZO-1 抗体（货号：21773-1-AP）；ChemBright CoraLite® Plus 647 抗体标记试剂盒（货号：PK30031，品红色）标记的 TOM20 抗体（货号：80501-1-RR）；ChemBright... CoraLite® Plus 405 抗体标记试剂盒（货号：PK30035，蓝色）标记的组蛋白 H3 抗体（货号：68345



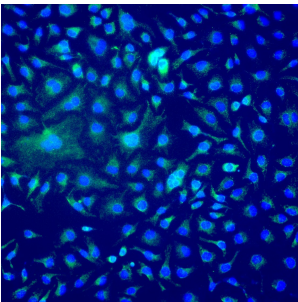
取  $1 \times 10^6$  个人外周血单个核细胞（PBMC），使用以下两种试剂进行细胞表面染色：0.25  $\mu$ g 经 ChemBright CoraLite® Plus 488 抗体标记试剂盒（货号：PK30030）标记的抗人 CD3 抗体（货号：65151-1-Ig，克隆号：UCHT1），以及 5  $\mu$ l CL647 标记的抗人 CD4 抗体（货号：CL647-65147，克隆号：SK3）。细胞未进行固定。染色前使用 Fc 受体阻断剂处理细胞。圈选淋巴细胞。



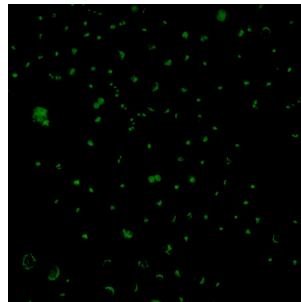
取  $1 \times 10^6$  个人外周血单个核细胞（PBMC），采用 0.125–1  $\mu$ g 经 ChemBright CoraLite® Plus 488 抗体标记试剂盒（货号：PK30030）标记的抗人 CD3 抗体（货号：65151-1-Ig，克隆号：UCHT1）进行细胞表面染色。细胞未进行固定。染色前使用 Fc 受体阻断剂处理细胞。圈选淋巴细胞。



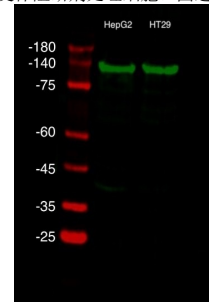
取  $1 \times 10^6$  个人外周血单个核细胞（PBMC），采用以下两种抗体进行细胞表面染色：0.125  $\mu$ g 经 ChemBright CoraLite® Plus 488 抗体标记试剂盒（货号：PK30030）标记的抗人 CD3 抗体（货号：65151-1-Ig，克隆号：UCHT1），以及 0.125  $\mu$ g 经 ChemBright CoraLite® Plus 647 抗体标记试剂盒（货号：PK30031）标记的抗人 CD4 抗体（货号：... 65147-1-Ig，克隆号：SK3）。细胞未进行固定。染色前使用 Fc 受体阻断剂处理细胞。圈选淋巴细胞。



采用经 4% 多聚甲醛固定的 HeLa 细胞进行免疫荧光分析，一抗使用经 ChemBright CoraLite® Plus 488 抗体标记试剂盒（货号：PK30030）偶联的 TOM20 多克隆抗体（货号：11802-1-AP），稀释比例为 1:500。



对经 4% 多聚甲醛（PFA）固定的 HeLa 细胞进行免疫荧光检测，所用一抗为经 ChemBright CoraLite® Plus 488 抗体标记试剂盒（货号：PK30030）偶联的 GOLGA2/GM130 多克隆抗体（货号：11308-1-AP），稀释比例为 1:500。



用 HepG2 细胞和 HT29 细胞裂解液进行 SDS-PAGE 实验，随后用 Western blot 检测。一抗使用经 ChemBright CoraLite® Plus 488 抗体标记试剂盒（货号：PK30030）偶联的 TOM20 多克隆抗体（货号：11802-1-AP），稀释比例为 1:1000，室温孵育 1.5 小时。

For technical support and original validation data for this product please contact

T: 027-87531629

E: Proteintech-CN@ptglab.com

W: ptgcn.com

This product is exclusively available under Proteintech Group brand and is not available to purchase from any other manufacturer.