

For Research Use Only

# Human Naïve/Memory T Cell Panel

Catalog Number: PK30011



www.ptgcn.com

## 产品介绍

初始T细胞之前没有遇到过抗原，而记忆型T细胞遇到过，因此能对随后遇到的抗原更快作出反应。该试剂盒用于将T淋巴细胞（CD3+）分离为辅助型T淋巴细胞（CD4+）、细胞毒性T淋巴细胞（CD8+）、初始T淋巴细胞（CD45RA+）和记忆T淋巴细胞（CD45RO+）。PE通道被预留。

## 产品成分

Fluorochrome (ex/em)	Catalog No	Target	Clone	Isotype	Description
CoraLite Plus 405 (399 nm/422 nm)	<a href="#">CL405-65151</a>	CD3	UCHT1	Mouse IgG1k	T cell marker
CoraLite Plus 647 (654 nm/674 nm)	<a href="#">CL647-65134</a>	CD4	OKT4	Mouse IgG2bk	T helper cell marker
CoraLite Plus 750 (755 nm/780 nm)	<a href="#">CL750-65135</a>	CD8a	OKT8	Mouse IgG2ak	Cytotoxic T cell marker
Cardinal Red (592 nm/611 nm)	<a href="#">CR-65226</a>	CD45RA	F8-11-13	Mouse IgG1k	Naïve T cell Marker
FITC Plus (495 nm/524 nm)	<a href="#">FITC-65150</a>	CD45RO	UCHL1	Mouse IgG2ak	Memory T cell Marker

## 包装规格

5x100 tests

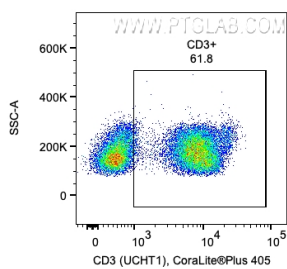
## 保存条件

保存缓冲液：含有0.09% NaN<sub>3</sub>和0.5% BSA的PBS。  
保存条件：2-8℃保存，避光。发货后一年内保持稳定。

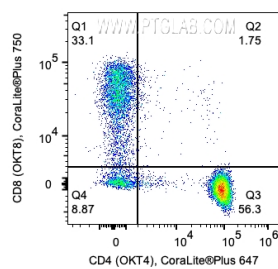
## 使用方法

[Human Naïve/Memory T Cell Panel Datasheet and User Guide](#)  
[Flow-Cytometry-Cell-Surface-Staining-Protocol](#)

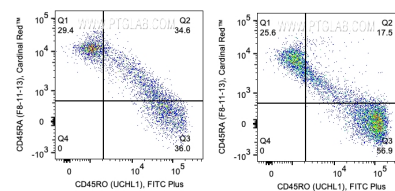
## Validation Data



用Human Naïve/Memory T Cell Panel (PK30011) 对 $1 \times 10^6$ 人外周血单核细胞进行染色。对CD3+细胞设门。目标细胞群：淋巴细胞。细胞未固定。



用Human Naïve/Memory T Cell Panel (PK30011) 对 $1 \times 10^6$ 人外周血单核细胞进行染色。散点图显示CD3+淋巴细胞上CD4和CD8的表达。细胞未固定。



用Human Naïve/Memory T Cell Panel (PK30011) 对 $1 \times 10^6$ 人外周血单核细胞进行染色。散点图显示CD3+CD8+ (左)和CD3+/CD4+ (右)淋巴细胞上CD45RA和CD45RO的表达。细胞未固定。

For technical support and original validation data for this product please contact

T: 027-87531629

E: Proteintech-CN@ptglab.com

W: ptgcn.com

This product is exclusively available under Proteintech Group brand and is not available to purchase from any other manufacturer.