

For Research Use Only

# Human Monocyte Basics Panel

Catalog Number: PK30010



www.ptgcn.com

## 产品介绍

单核细胞是监测感染或组织损伤信号的免疫细胞，并通过吞噬和抗原提呈或分化为巨噬细胞或树突状细胞作出反应。

该试剂盒用于研究单核细胞（CD14+/HLA-DR+），以及将单核细胞群进一步分离为经典、中间和非经典单核细胞亚群。PE通道被预留。

## 产品成分

Fluorochrome (ex/em)	Catalog No	Target	Clone	Isotype	Description
CoraLite Plus 647 (654 nm/674 nm)	<a href="#">CL647-65133</a>	CD3	OKT3	Mouse IgG2ak	Negative on monocytes
Atlantic Blue (404 nm/458 nm)	<a href="#">AB-65218</a>	HLA-DR	L243	Mouse IgG2ak	Monocyte marker
CoraLite Plus 750 (755 nm/780 nm)	<a href="#">CL750-65246</a>	CD14	26IC	Mouse IgG2b	Monocyte marker
Cardinal Red (592 nm/611 nm)	<a href="#">CR-65090</a>	CD16	3G8	Mouse IgG1k	Distinguishes Classical vs. non-Classical Monocytes
FITC Plus (495 nm/524 nm)	<a href="#">FITC-65253</a>	CD64	10.1	Mouse IgG1k	High expression on Classical Monocytes

## 包装规格

5x100 tests

## 保存条件

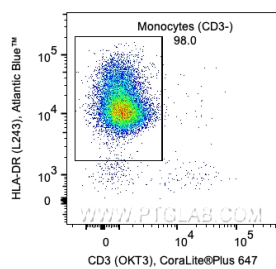
保存缓冲液：含有0.09% NaN<sub>3</sub>和0.5% BSA的PBS。

保存条件：2-8℃保存，避光。发货后一年内保持稳定。

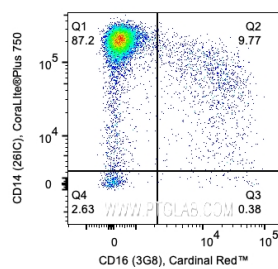
## 使用方法

[Human Monocyte Basics Panel Datasheet and User Guide](#)  
[Flow-Cytometry-Cell-Surface-Staining-Protocol](#)

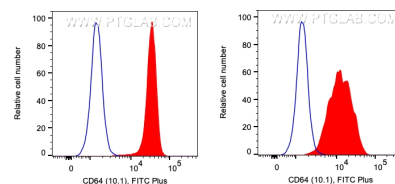
## Validation Data



用Human Monocyte Basics Panel (PK30010) 对  $1 \times 10^6$  人外周血单核细胞进行染色。对 CD3-/HLA-DR+ 细胞设门。目标细胞群：单核细胞。细胞未固定。



用Human Monocyte Basics Panel (PK30010) 对  $1 \times 10^6$  人外周血单核细胞进行染色。散点图显示 CD3-/HLA-DR+ 单核细胞上 CD14 和 CD16 的表达。细胞未固定。



用Human Monocyte Basics Panel (PK30010) 对  $1 \times 10^6$  人外周血单核细胞进行染色。直方图显示 CD14<sup>bright</sup>/CD16<sup>-</sup> (左) 和 CD14<sup>dim</sup>/CD16<sup>+</sup> (右) 细胞上 CD64 的表达。目标细胞群：CD3-/HLA-DR+ 细胞。

For technical support and original validation data for this product please contact

T: 027-87531629

E: Proteintech-CN@ptglab.com

W: ptgcn.com

This product is exclusively available under Proteintech Group brand and is not available to purchase from any other manufacturer.