

Catalog Number: CM06462

## 产品信息

**Catalog Number:**  
CM06462

**CAS号:**  
68003-38-3

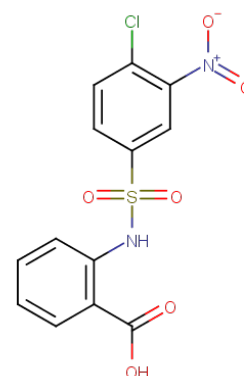
**分子式:**  
C<sub>13</sub>H<sub>9</sub>ClN<sub>2</sub>O<sub>6</sub>S

**主要靶点:**  
Mitochondrial  
Metabolism|Others

**主要通路:**  
代谢

**分子量:**  
356.74

**溶解度:**  
DMSO:30 mg/mL (84.09 mM)



## 靶点活性

SLC25A1:3.5  $\mu$  M (KD)

## 体内活性

CTPI-2通过逆转非酒精性脂肪性肝炎(NASH)相关的显著变化并阻止其发展为脂肪性肝炎，减少肝脏和脂肪组织中炎性巨噬细胞的浸润，同时显著减轻高脂饮食引起的肥胖。这些效应通过全身性删除一个Slc25a1基因拷贝或特定于肝脏的Slc25a1基因敲除不同地重现，揭示了该蛋白剂量依赖性和组织特异性功能。机制上，通过依赖柠檬酸的活动，Slc25a1的抑制重新配置了脂肪生成程序，抑制了过氧化物酶体增殖活化受体 $\gamma$ 的信号传导，后者是葡萄糖和脂质代谢的关键调节因子，并抑制了糖异生基因的表达。这些活动的结合不仅抑制了脂质合成过程，还正常化了高血糖和葡萄糖耐受不良。

## 储存

Powder: -20°C for 3 years | In solvent: -80°C for 1 year | Shipping with blue ice.