

Catalog Number: CM01924

产品信息

Catalog Number:
CM01924

CAS号:
573-58-0

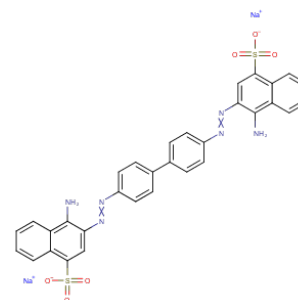
分子式:
C₃₂H₂₂N₆Na₂O₆S₂

主要靶点:
Others

主要通路:
其他

分子量:
696.66

溶解度:
DMSO:100 mg/mL (143.54
mM);H₂O:4.16 mg/mL (5.97 mM)



体外活性

Congo Red 组织化学染色可能作为一种简单的工具，用于探究突变细胞中的聚集体是否具有错误折叠的 β-折叠板二级结构[1]。Congo Red 组织化学染料能特异性地结合到交叉的 β-折叠板结构上。野生型 HSPB1 通过结合非天然构象的蛋白质来维持蛋白质稳态，从而防止底物聚集。然而，T139M 突变体在这一功能上失败，导致错误折叠蛋白质的积累，这些蛋白质是 Congo Red 的靶标，用于插入 β-折叠板结构之间。

储存

keep away from direct sunlight | Powder: -20°C for 3 years | In solvent: -80°C for 1 year | Shipping with blue ice.