

Catalog Number: CM00742

## 产品信息

**Catalog Number:**  
CM00742

**CAS号:**  
82248-59-7

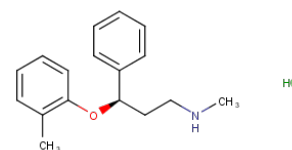
**分子式:**  
C<sub>17</sub>H<sub>22</sub>ClNO

**主要靶点:**  
Dopamine Receptor|5-HT  
Receptor|Norepinephrine

**主要通路:**  
神经科学|G 蛋白偶联受体|神经科  
学|G 蛋白偶联受体|神经科学

**分子量:**  
291.82

**溶解度:**  
H<sub>2</sub>O:6.9 mM;DMSO:50 mg/mL  
(171.34 mM)



## 靶点活性

Dopamine transporter:1451 nM(Ki)|5-HT:77 nM(Ki)|NET:5 nM(Ki)

## 体外活性

在动物中,Atomoxetine选择性抑制肾上腺素能神经元突触前对去甲肾上腺素的摄取,且对抑郁的动物模型也有活性.在微透析研究中,Atomoxetine对5-HT水平无影响,但使前额皮质中细胞外去甲肾上腺素水平升高了3倍.Atomoxetine不改变伏隔核和纹状体中的DAEX和Fos,但会使PFC中DAEX浓度增加3倍、Fos增加3.7倍.

## 体内活性

Atomoxetine是去甲肾上腺素重摄取的选择性抑制剂 (Ki: 5 nM),而对5-羟色胺 (Ki: 77 nM) 和多巴胺转运蛋白 (Ki: 1451 nM) 的选择性相对较低。

## 储存

Powder: -20°C for 3 years | In solvent: -80°C for 1 year | Shipping with blue ice.