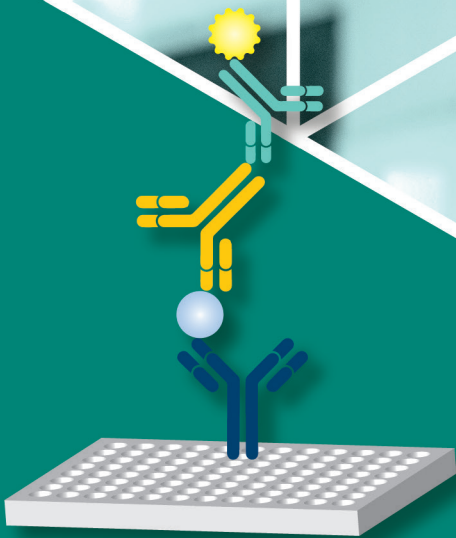


产品目录及技术指南

双抗夹心法 ELISA试剂盒





抗体应用专家

超过 **20** 万次SCI文献引用

近 **900** 次SCI期刊封面文章引用



2022年Proteintech荣获
“研究者之选”奖



2019年Proteintech荣获
“免疫学-明日之星”奖



2016年Proteintech荣获
“最佳抗体验证开拓”奖



2014年Proteintech荣获
ISO9001 及 ISO13485 认证



Proteintech 专注免疫学研究解决方案二十年

Proteintech 于 2001 年成立于美国芝加哥，致力于【抗体组计划】，已研发生产出近 2 万种抗体，300 余种双抗夹心法 ELISA 试剂盒，Humankine® 系列人源细胞表达的活性蛋白以及 Chromotek® 系列纳米抗体创新试剂等，产品覆盖生命科学各个领域，积极助力科学发展及医药开发。



抗体 · Antibodies

- 兔多抗 / 鼠单抗 / 修饰抗体
- 重组兔单抗 / 羊驼纳米抗体
- 流式抗体 / 荧光直标抗体
- CHIP 验证抗体 / 中和抗体
- 免疫磁珠细胞分选系列产品



ELISA 试剂盒 · ELISA kits

- AuthentiKine® 精品系列
- Human/Mouse/Rat 系列



蛋白 · Proteins

- Humankine® 天然活性蛋白
- 哺乳动物表达真核重组蛋白
- 原核表达重组蛋白



实验室常用试剂 · Reagents

- 全系列蛋白提取试剂盒
- FlexAble 抗体标记试剂盒
- 全套免疫学实验相关试剂
- 细胞冻存 / 培养 / 活性检测相关产品
- 6000+ 抑制剂 / 激动剂

Proteintech 旗下品牌



抗体·ELISA 试剂盒·蛋白质



人源细胞表达高活性蛋白



羊驼纳米抗体系列产品



单细胞和空间多组学分析检测



表观遗传学专家

独家代理

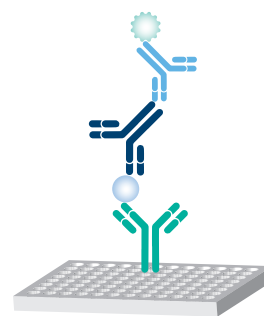
双抗夹心法 ELISA 试剂盒

Authentikine® 精品系列
Human/Mouse/Rat 经典系列

近 400 种 ELISA 试剂盒
超 1000 次 SCI 文献引用

Authentikine® 系列精选 Humankine® 人源细胞表达活性蛋白作为免疫原的抗体对，识别天然样本能力更强。

- Selected** 多重技术鉴定精选抗体对
- Strict** 严格的抗体 / 试剂盒质检标准 *
- Standard** NIBSC 标准品校正
- Stable** 稳定性好，重复性强
- Samples** 可检测多种样本中天然蛋白含量



- * 1. 采用 4-PL 参数拟合标准曲线； 2. 控制板间板内差异 < 10%；
- 3. 回收率范围 80-120%； 4. 检测线性范围 80-120%。

Proteintech ELISA 试剂盒 | 近期引用文献精选

1. Cancer Cell. 2023 May 8;41(5):903-918.e8.
2. Adv Mater. 2022 May;34(19):e2108476.
3. Gastroenterology. 2023 Jul;165(1):275-278.e8.
4. Cancer Discov. 2023 Apr 3;13(4):974-1001.
5. Drug Resist Updat. 2023 May;68:100947.
6. Cell Res. 2022 May;32(5):461-476.
7. ACS Nano. 2022 Mar 22;16(3):3943-3954.
8. Adv Sci (Weinh). 2023 Feb;10(4):e2205320.
9. Nat Commun. 2023 Mar 27;14(1):1713.
10. Nat Commun. 2022 Dec 13;13(1):7715.

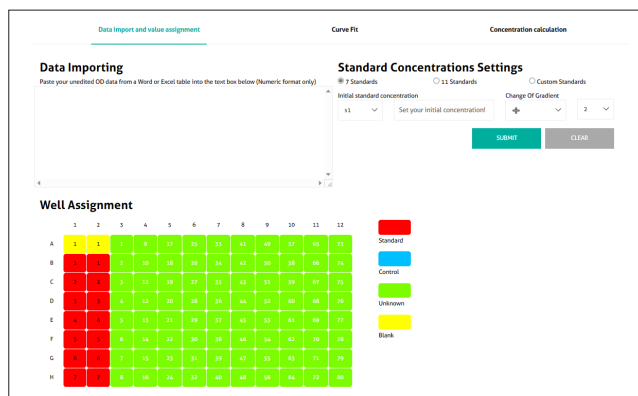
ELISA 数据处理小工具

Proteintech 自主研发了一款免费的、在线的 ELISA 数据处理小工具——Proteintech ELISA Data Analyzer，能准确地处理 ELISA 实验数据、高效地拟合标准曲线、便捷地获得样本浓度值。

工具路径：Proteintech 中文官网 ptgcn.com / 产品中心 / ELISA 试剂盒



ELISA 数据处理工具
使用指南



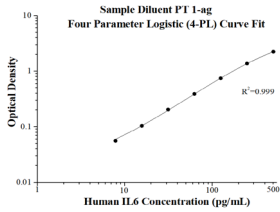
Proteintech 精选自有抗体库中的抗体对，以严格的标准研发双抗夹心法 ELISA 试剂盒。

以 Human IL6 ELISA 试剂盒（货号：KE00139）为例：

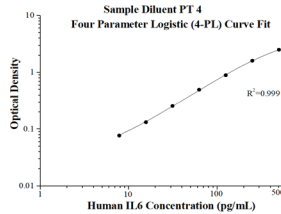
样本不同，稀释液不同

针对不同的样本，研发不同稀释液，以降低基质效应干扰，保证结果的可靠性。

筛选特定稀释液，血清和血浆类样本稀释液 PT 1-ag（货号），细胞上清类样本稀释液 PT4（货号），且加标回收率在 80-120% 之间，样本中“基质”效应干扰有效排除。



▲ Human IL6 ELISA kit 血清和血浆类样本标准曲线



▲ Human IL6 ELISA kit 细胞上清类样本标准曲线

| 样本类型 | 稀释倍数 | 加标回收率平均数 (%) | 加标回收率范围 (%) |
|------------------|-------|--------------|-------------|
| 人血清 | 1:2 | 85 | 81-94 |
| | 1:4 | 92 | 88-103 |
| PHA 刺激 PBMC 细胞上清 | 1:256 | 97 | 86-106 |
| | 1:512 | 98 | 93-102 |

▲ Human IL6 ELISA kit 血浆类及细胞上清类样本的加标回收率测定 (PHA: 植物血凝素; PBMC: 外周血单个核细胞)

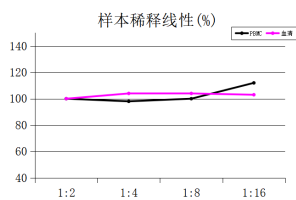
板内板间均一性测定

严格控制每一快板孔板内变异系数小于 10%，板间变异系数小于 10%。

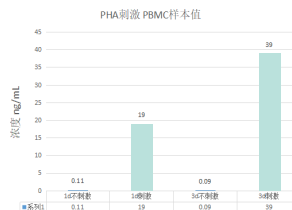
| | 板内精密性 | | | 板间精密性 | | |
|-------------|-------|------|-------|-------|------|-------|
| | 1 | 2 | 3 | 1 | 2 | 3 |
| 样本编号 | 1 | 2 | 3 | 1 | 2 | 3 |
| 重复数量 | 20 | 20 | 20 | 24 | 24 | 24 |
| 平均值 (pg/mL) | 14.8 | 64.5 | 270.7 | 14.8 | 63.3 | 288.4 |
| 标准偏差 | 0.55 | 3.58 | 9.35 | 0.5 | 2 | 16.5 |
| CV% | 3.7 | 5.5 | 3.5 | 3.5 | 3.1 | 5.7 |

天然样本测定

试剂盒中的精选抗体对，对天然样本能够准确定量。



▲ Human IL6 ELISA kit 测定细胞上清稀释线性 (PHA 刺激的 PBMC 因样本值过高超出标准范围，故已预稀释 32 倍)



▲ Human IL6 ELISA kit 测定细胞上清样本 (10 μg/mL PHA 不刺激 PBMC 1d/3d、刺激 1d/3d)

| 样本类型 | 样本浓度平均值 pg/mL | 检出率 % | 可检出样本的浓度值范围 pg/mL |
|------------|---------------|-------|-------------------|
| 人血清 (n=31) | 22.8 | 71% | 3.1-84.4 |

▲ Human IL6 ELISA kit 测定血清样本值

NIBSC 标准品校正

试剂盒中的标准品蛋白经过 WHO 认可的国际标准品 NIBSC 校正，保证结果的准确性。

NIBSC: National Institute for Biological Standards and Control 英国国家生物制品检定所
NIBSC (89/548) approximate value (IU/mL)=0.121 x Proteintech Human IL-6 value (pg/mL)



双抗夹心法 ELISA 试剂盒实验流程

实验流程（参见说明书 assay procedure summary）

| Step | Reagent | Volume | Incubation | Wash | Notes |
|------|--|-------------|------------|-------------|------------------------------|
| 1 | Standard and Samples | 100 μ L | 120 min | 4 times | Cover Wells incubate at 37°C |
| 2 | Diluent Antibody Solution | 100 μ L | 60 min | 4 times | Cover Wells incubate at 37°C |
| 3 | Diluent HRP Solution | 100 μ L | 40 min | 4 times | Cover Wells incubate at 37°C |
| 4 | TMB Substrate | 100 μ L | 15-20 min | Do not wash | Incubate in the dark at 37°C |
| 5 | Stop Solution | 100 μ L | 0 min | Do not wash | - |
| 6 | Read plate at 450 nm and 630 nm immediately after adding Stop solution. DO NOT exceed 5 minutes. | | | | |

1. 将标准品梯度稀释、待测样本加入酶标板后 37°C 孵育 120 min 后用 wash buffer 洗涤 4 次；
2. 加入检测抗体溶液后 37°C 孵育 60 min 后用 wash buffer 洗涤 4 次；
3. 加入 HRP 溶液 37°C 孵育 40 min 后用 wash buffer 洗涤 4 次；（如果检测抗体已偶联 HRP，则省略此步。）
4. 加入 TMB 底物进入显色步骤，经过 37°C 孵育 15-20 min，此时酶标板内溶液显蓝色。
5. 加入 Stop Solution 溶液进行终止，酶标板内液体会由蓝色转为黄色，此时尽快放入酶标仪中读数。

数据分析

一般通过已知浓度的标准品与对应的 OD 值（吸光度值）的关系图来获取标准曲线。

Proteintech 推荐 4-PL 四参数拟合，通常用 4-PL 拟合的相关系数 R^2 会比直线拟合，双对数拟合的更好。您可以用 Origin, ELISACalc 等软件来实现此功能，它适用于大部分的 ELISA 标曲拟合。



酶联免疫吸附试验 (Enzyme Linked Immunosorbent Assay, ELISA) 是目前应用比较广泛的免疫学检测技术, 是将抗原 - 抗体反应的特异性与酶催化作用的高效性相结合, 通过酶作用于底物后的显色反应判定结果。

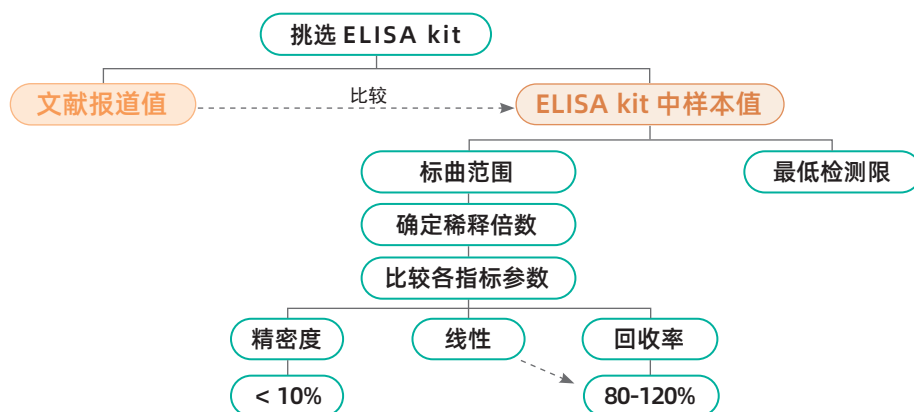
一般用酶标测定仪测定吸光度 (OD 值) 来反映抗原或抗体含量, 灵敏度可达每毫升纳克 (ng) 水平甚至皮克 (pg) 水平。由于酶的催化效率很高, 间接地放大了免疫反应的结果, 使测定方法达到很高的敏感度。

目前常用的 ELISA 方法有直接法、间接法、双抗夹心法、竞争法 ELISA。

| 类型 | 原理 | 优势 | 不足 |
|--------------|---|--|---------------------------------------|
| 直接 ELISA |  <p>酶标抗体直接与固相抗原的反应</p> | 节省时间和试剂; 无二抗带来交叉反应; | 灵敏度和间接法会比较降低; 可能会使背景偏高; 一抗需要偶联。 |
| 间接 ELISA |  <p>利用酶标记二抗以检测与固相抗原结合的受检抗体</p> | 信号放大; 一抗可以选择对应的二抗, 不需要偶联抗体步骤 | 实验时间会延长; 二抗可能带来交叉反应。 |
| ★ 双抗夹心 ELISA |  <p>酶标记抗体与免疫复合物中抗原结合形成酶标抗体—抗原—固相抗体复合物</p> | 高特异性: 捕获抗体和检测抗体经过预筛选, 能识别抗原上的两个不同表位; 适用于检测复杂样本; | 抗体对需要经过严格的筛选, 花费时间较长。 |
| 竞争 ELISA |  <p>参考抗原预包被于多孔板上, 将样本用标记抗体预孵育并加入孔中, 样本中抗原越多, 检测到的参考抗原就越少, 信号越弱</p> | 适用于检测小分子抗原; | 取决于选择的基本 ELISA 类型。 |

★ Proteintech 的 ELISA 试剂盒均为双抗夹心 ELISA 试剂盒, 更适用于检测复杂样本。

ELISA 试剂盒挑选的指标



以 Human IL6 ELISA 试剂盒（货号：KE00139）为例：

标曲范围

在说明书首页可以看到：Range (calibration Range) : 7.8-500 pg/mL，该项表示试剂盒的标曲范围：当样本在 7.8-500 pg/mL 之间的值是可以被准确测定的。

当我们的待测样本的浓度 <7.8 pg/mL 时？

当待测样本 < 7.8 pg/mL 时，需要考虑说明书中“Sensitivity”这个指标。它指的是免疫检测产品的分析灵敏度，在说明书第 5 页，“Sensitivity”值为 1.2 pg/mL，说明待测样本在 1.2-7.8 pg/mL 范围时是可以检测，但是测定值并不一定准确。当测定值 < 1.2 pg/mL，则认为该测定值为稀释液的“0”浓度所在的范围。

那么当我们的待测样本的浓度 >500 pg/mL ？

此时需要对样本进行最佳稀释比的摸索，使其浓度落在标曲范围内。比如 PHA 刺激 PBMC 3 天后细胞上清中样本值在 39 ng/mL，需将样本稀释 100 倍，使待测样本落在标曲范围内。为了找到最佳的稀释比，可以用少量样本进行预实验，同时也可以参考说明书中“sample preparation”部分的建议。

精密度

变异系数 CV% 代表测定的各孔之间的一致性，包含板内和板间均一性，一般要求小于 10%。

说明书中“Intra-assay Precision”表明板内的均一性，反映板内各孔之间的差异，“Inter-assay Precision”表明板间的均一性，反映不同板各孔之间的差异。

线性

样本的线性分为样本稀释线性和样本加标线性。

当待测样本有值时，需要做样本稀释线性使样本值落在标曲范围内以准确检测：用标曲稀释液将样本进行不同梯度稀释，且所有的待测样本的浓度都应保持一致，当待测样本含量很低时，可以用加标线性代替。样本线性介于 80-120% 为理想结果。

回收率

回收率 (%) 指将已知浓度的蛋白加入待测样本中，掺入前后实测到的浓度增加部分与掺入浓度之比就是回收率，以此验证检测的准确度，回收率介于 80-120% 为理想结果。

重复平行孔结果不一致

| 原因 | 解决方案 |
|------------------|--------------------|
| 酶标板或样本等被唾液污染 | 操作过程中佩戴口罩 |
| 加不同样品时未更换吸头 | 使用新的吸头转移不同样品或试剂 |
| 包被了抗体的酶标板孔底被吸头刮擦 | 禁止吸头触碰孔底 |
| 移液器出现偏差 | 校准移液器 |
| 洗涤不充分 | 按说明书推荐的体积和浸泡时间充分洗涤 |
| 样品浑浊、不均匀 | 样本需要预处理，具体方法参阅操作手册 |
| 孔底脏污 | 检查板底，并擦拭干净 |
| 未使用封板膜 | 使用试剂盒提供的封板膜 |

标准曲线不理想

| 原因 | 解决方案 |
|-----------------------------------|---------------------------|
| 标准品稀释操作不当 | 按照说明书推荐的稀释液稀释对应的标准品 |
| 不同批号，不同试剂盒的试剂混用 (如样本稀释液、抗体稀释液) | 每个试剂盒使用其对应的试剂 |
| 标准品移液等步骤中出错 | 仔细检查操作步骤，保证移液器正常工作，再次实验测定 |
| 拟合方式不恰当 | 优先选择四参数曲线拟合，其次是双对数拟合 |

显色弱或无

| 原因 | 解决方案 |
|-------------------|-------------------------------------|
| 试剂没有充分平衡至室温 | 检测之前，试剂平衡至室温 |
| 试剂盒组份储存不当 | 按照标签上温度储存所有组份 |
| 试剂过期 | 收到试剂盒后查看有效日期，不使用过期产品 |
| 显色底物失效 | 未使用过的 TMB 溶液为无色透明状，若已变蓝或浑浊表明该产品已被污染 |
| 实验加样顺序不正确，孵育条件不准确 | 检查实验步骤，重做实验 |
| 显色液或终止液使用不当 | 仅使用试剂盒中对应的显色液和终止液 |

信号很强 / 全板蓝色 / 标准曲线没有梯度

| 原因 | 解决方案 |
|----------------|---------------------------|
| 显色底物被污染，加样前已变蓝 | 避光存放底物，确保底物加样前是无色透明状 |
| 加样槽不洁净，未用纯水冲洗 | 加样槽需要用纯水反复冲洗几次，避免其与显色底物反应 |
| 反复使用了封板膜 | 使用酶标二抗后务必更换新的封板膜 |

标准曲线理想但样本无信号

| 原因 | 解决方案 |
|----------------------|--------------------|
| 样本中的待测物浓度低或不在标曲的检测范围 | 调整浓度，再次重复实验 |
| 样本的处理方式不恰当 | 参照试剂盒操作手册推荐的方式处理样本 |
| 样本不新鲜 | 取新鲜样本，避免反复冻融 |

疑难解析 FAQ

Q1 Proteintech 的 ELISA 试剂盒组份有哪些？

A: 一个Proteintech 96T ELISA试剂盒包含标准品 2瓶（冻干品）、样本稀释液1~3瓶、抗体稀释液1瓶、检测抗体1管和酶标二抗1管（检测抗体若已标记HRP酶,则不配备二抗）、20X洗涤液1瓶、裂解液1瓶（仅需裂解样本配备）、显色底物1瓶、终止液1瓶、封板膜3张、说明书1份、操作手册1份。

Q2 一个 Proteintech 试剂盒可以检测多少份样本？

A: 一个Proteintech的96T试剂盒可以测定一种标准曲线复孔和40份样本复孔。

Q3 不同样本怎么处理，样本收集有些什么注意事项？

A: 具体处理操作请参阅Proteintech ELISA试剂盒说明书。

Q4 Proteintech 试剂盒可以检测我的样本吗？最佳稀释比又如何确定？

A: 具体样本种类和最佳稀释比可以查看参考说明书。如果仍不确定样本稀释比，可选择几份样本进行预实验来确定。

Q5 如果我的样品类型不是 Proteintech 试剂盒中提到的样本，还能使用你们的试剂盒吗？

A: 不推荐。基质是靶标分析物所在的液体环境。不同样本，“基质”的影响也不同，为了降低“基质”效应的干扰，Proteintech研发了针对样本的稀释液，建议使用试剂盒提供的对应缓冲液和稀释液，保证实验结果的可靠性。

Q6 Proteintech 试剂盒的操作步骤是否可以自行调整？

A: 不推荐。操作步骤必须严格按说明书来进行，以确保结果的可靠性。

Q7 是否每次实验都需要做标曲？标准品稀释后下次可以用吗？

A: ELISA实验结果易受孵育温度及时间，洗涤次数及强度，显色时间及温度等条件的影响，因此每次实验都需要做标准曲线。标准品是冻干品，使用样本稀释液稀释后存放或反复冻融，都有可能导致蛋白活性的变化，因此建议每次实验使用新的标准品，确保实验结果的准确可靠。

Q8 我的样本值很低，可以浓缩样本吗？

A: 不推荐。在样本值很低时，浓缩样本可能会导致“基质”效应放大而影响测定结果，还有可能影响目的蛋白活性的变化，导致不能识别包被抗体或检测抗体。

Q9 Proteintech 试剂盒的保存时间和条件是怎么样的？

A: 未开启的试剂盒可在2-8℃存放6个月或-20℃下存放1年；已开启试剂盒可在2-8℃存放7天。

Q10 Proteintech 试剂盒中不同货号，不同批号的试剂可以混用吗？

A: 不同货号不能混用，同样货号，批号不同也不能混用，为了实验的准确性，请使用同一试剂盒内的各组分产品。

AuthentiKine® 系列

| Cytokines (细胞因子) | | |
|--|-------------------------|---------|
| 英文名称 | 中文名称 | 货号 |
| AuthentiKine™ Human Cystatin C ELISA Kit | 人胱抑素 C ELISA 试剂盒 | KE00150 |
| AuthentiKine™ Human FLT3 Ligand ELISA Kit | 人 FLT3 配体 ELISA 试剂盒 | KE00197 |
| AuthentiKine™ Human Growth Hormone ELISA Kit | 人生长激素 ELISA 试剂盒 | KE00221 |
| AuthentiKine™ Human HGF ELISA Kit | 人肝细胞生长因子 ELISA 试剂盒 | KE00168 |
| AuthentiKine™ Human IFN alpha 2A ELISA Kit | 人干扰素 alpha 2A ELISA 试剂盒 | KE00207 |
| AuthentiKine™ Human IFN-beta ELISA Kit | 人干扰素 beta ELISA 试剂盒 | KE00195 |
| AuthentiKine™ Human IFN-gamma ELISA Kit | 人干扰素 γ ELISA 试剂盒 | KE00146 |
| AuthentiKine™ Human IL-1 alpha ELISA Kit | 人白介素 1α ELISA 试剂盒 | KE00268 |
| AuthentiKine™ Human IL-4 ELISA Kit | 人白介素 4 ELISA 试剂盒 | KE00232 |
| AuthentiKine™ Human IL-6 ELISA Kit | 人白介素 6 ELISA 试剂盒 | KE00139 |
| AuthentiKine™ Human IL-8 ELISA Kit | 人白介素 8 ELISA 试剂盒 | KE00275 |
| AuthentiKine™ Human IL-10 ELISA Kit | 人白介素 10 ELISA 试剂盒 | KE00170 |
| AuthentiKine™ Human IL-12 p40 ELISA Kit | 人白介素 12 p40 ELISA 试剂盒 | KE00240 |
| AuthentiKine™ Human IL-17A ELISA Kit | 人白介素 17A ELISA 试剂盒 | KE00203 |
| AuthentiKine™ Human IL-17F ELISA Kit | 人白介素 17F ELISA 试剂盒 | KE00225 |
| AuthentiKine™ Human IL-23 ELISA Kit | 人白介素 23 ELISA 试剂盒 | KE00192 |

| Cytokines (细胞因子) | | |
|---|-----------------------|---------|
| 英文名称 | 中文名称 | 货号 |
| AuthentiKine™ Human IL-27 ELISA Kit | 人白介素 27 ELISA 试剂盒 | KE00182 |
| AuthentiKine™ Human IL-28A ELISA Kit | 人白介素 28A ELISA 试剂盒 | KE00237 |
| AuthentiKine™ Human IL-28B ELISA Kit | 人白介素 28B ELISA 试剂盒 | KE00235 |
| AuthentiKine™ Human IL-29 ELISA Kit | 人白介素 29 ELISA 试剂盒 | KE00241 |
| AuthentiKine™ Human LIF ELISA Kit | 人白血病抑制因子 ELISA 试剂盒 | KE00208 |
| AuthentiKine™ Human M-CSF ELISA Kit | 人巨噬细胞集落刺激因子 ELISA 试剂盒 | KE00184 |
| AuthentiKine™ Human TNF-alpha ELISA Kit | 人肿瘤坏死因子 α ELISA 试剂盒 | KE00154 |
| AuthentiKine™ Human VEGF ELISA Kit | 人血管内皮生长因子 ELISA 试剂盒 | KE00216 |

| Neuroscience (神经生物学) | | |
|--|----------------------|---------|
| 英文名称 | 中文名称 | 货号 |
| AuthentiKine® Human beta-NGF ELISA Kit | 人 β 神经生长因子 ELISA 试剂盒 | KE00174 |

| Others (其它) | | |
|--|-------------------|---------|
| 英文名称 | 中文名称 | 货号 |
| AuthentiKine™ Human Thrombopoietin ELISA Kit | 人血小板生成素 ELISA 试剂盒 | KE00267 |

精选 Humankine® 天然活性蛋白免疫的抗体对, 更能针对 ELISA 实验检测的天然样本类型。

Human 经典系列

| Cytokines (细胞因子) | | | Cytokines (细胞因子) | | |
|--|-------------------------------|---------|---------------------------------|------------------------------------|---------|
| 英文名称 | 中文名称 | 货号 | 英文名称 | 中文名称 | 货号 |
| Human Adiponectin ELISA Kit | 人脂联素 ELISA 试剂盒 | KE00290 | Human IL-1 alpha ELISA Kit | 人白介素 1α ELISA 试剂盒 | KE00123 |
| Human Adiponectin ELISA Kit | 人脂联素 ELISA 试剂盒 | KE00080 | Human IL-1 beta ELISA Kit | 人白介素 1β ELISA 试剂盒 | KE00021 |
| Human Albumin ELISA Kit | 人血清白蛋白 ELISA 试剂盒 | KE00076 | Human IL-11 ELISA Kit | 人白介素 -11 ELISA 试剂盒 | KE00246 |
| Human Angiogenin ELISA Kit | 人血管生成素 ELISA 试剂盒 | KE00112 | Human IL-11 ELISA Kit | 人白介素 -11 ELISA 试剂盒 | KE00273 |
| Human Angiopoietin 1 ELISA Kit | 人血管生成素 1 ELISA 试剂盒 | KE00212 | Human IL-12 p70 ELISA Kit | 人白介素 12 p70 ELISA 试剂盒 | KE00019 |
| Human BAFF ELISA Kit | 肿瘤坏死因子受体超家族成员 13B | KE00215 | Human IL-13 ELISA Kit | 人白介素 13 ELISA 试剂盒 | KE00020 |
| Human BMP7 ELISA Kit | 人骨成型蛋白 7 ELISA 试剂盒 | KE00127 | Human IL-13 ELISA Kit | 人白介素 13 ELISA 试剂盒 | KE00299 |
| Human CCL11/Eotaxin ELISA Kit | 人趋化蛋白 CCL11 ELISA 试剂盒 | KE00256 | Human IL-15 ELISA Kit | 人白介素 15 ELISA 试剂盒 | KE00102 |
| Human CCL17/TARC ELISA Kit | 人趋化因子 CCL17 ELISA 试剂盒 | KE00213 | Human IL-1RL1/ST2 ELISA Kit | 人白介素 1 受体样蛋白 IL-1RL1/ST2 ELISA 试剂盒 | KE00293 |
| Human CCL20/MIP-3 alpha ELISA Kit | 人巨噬细胞炎症蛋白 3α ELISA 试剂盒 | KE00149 | Human IL-2 ELISA Kit | 人白介素 2 ELISA 试剂盒 | KE00017 |
| Human CCL22/MDC ELISA Kit | 人趋化因子 CCL22 ELISA 试剂盒 | KE00189 | Human IL-3 ELISA Kit | 人白介素 3 ELISA 试剂盒 | KE00185 |
| Human CCL24/Eotaxin-2/MPIF-2 ELISA Kit | 人趋化因子 CCL24 ELISA 试剂盒 | KE00196 | Human IL-4 ELISA Kit | 人白介素 4 ELISA 试剂盒 | KE00016 |
| Human CCL27/CTACK ELISA Kit | 人趋化因子 CCL27 ELISA 试剂盒 | KE00194 | Human IL-5 ELISA Kit | 人白介素 5 ELISA 试剂盒 | KE00217 |
| Human CCL3 ELISA Kit | 人趋化因子 CCL3 ELISA 试剂盒 | KE00092 | Human IL-8 ELISA Kit | 人白介素 -8 ELISA 试剂盒 | KE00006 |
| Human CCL4 ELISA Kit | 人 C-C 趋化因子 4 ELISA 试剂盒 | KE00152 | Human IL-21 ELISA Kit | 人白介素 21 ELISA 试剂盒 | KE00022 |
| Human CCL5 ELISA Kit | 人趋化因子 CCL5 ELISA 试剂盒 | KE00093 | Human IL-22 ELISA Kit | 人白介素 22 ELISA 试剂盒 | KE00008 |
| Human CCL7/MCP-3 ELISA Kit | 人趋化因子 CCL7 ELISA 试剂盒 | KE00262 | Human IL-31 ELISA Kit | 人白介素 31 ELISA 试剂盒 | KE00086 |
| Human CHGA ELISA Kit | 人嗜铬蛋白 A ELISA 试剂盒 | KE00057 | Human IL-34 ELISA Kit | 人白介素 34 ELISA 试剂盒 | KE00151 |
| Human Clusterin ELISA Kit | 人凝集素 ELISA 试剂盒 | KE00110 | Human INS ELISA Kit | 人胰岛素 ELISA 试剂盒 | KE00045 |
| Human CRP ELISA Kit | 人 C 反应蛋白 ELISA 试剂盒 | KE00004 | Human Leptin ELISA Kit | 人瘦素 ELISA 试剂盒 | KE00095 |
| Human CX3CL1 ELISA Kit | 人趋化因子 C-X3-C 基元配体 1 ELISA 试剂盒 | KE00145 | Human MCP-1 ELISA Kit | 人单核细胞趋化蛋白 1 ELISA 试剂盒 | KE00091 |
| Human CXCL1 ELISA Kit | 人 CXCL 趋化因子配体 1 ELISA 试剂盒 | KE00133 | Human MCP-1 ELISA Kit | 人类单核细胞趋化因子 -1 ELISA 试剂盒 | KE00277 |
| Human CXCL10/IP-10 ELISA Kit | 人 CXCL 趋化因子配体 10 ELISA 试剂盒 | KE00128 | Human MIF ELISA Kit | 人巨噬细胞移动抑制因子 ELISA 试剂盒 | KE00248 |
| Human CXCL16 ELISA Kit | 人 CXCL 趋化因子配体 16 ELISA 试剂盒 | KE00052 | Human NGAL ELISA Kit | 人脂质运载蛋白 2 ELISA 试剂盒 | KE00144 |
| Human CXCL4/PF4 ELISA Kit | 人血小板因子 4 ELISA 试剂盒 | KE00257 | Human ORM1 ELISA Kit | 人类粘蛋白 1 ELISA 试剂盒 | KE00137 |
| Human CXCL5 ELISA Kit | 人趋化因子 5 ELISA 试剂盒 | KE00271 | Human ORM1 ELISA Kit | 人类粘蛋白 1 ELISA 试剂盒 | KE00297 |
| Human CXCL6 ELISA Kit | 人趋化因子配体 6 ELISA 试剂盒 | KE00274 | Human PDGF-AB ELISA Kit | 人血小板衍生生长因子 AB ELISA 试剂盒 | KE00222 |
| Human CXCL9/MIG ELISA Kit | 人趋化因子 CXCL 配体 9 ELISA 试剂盒 | KE00165 | Human PDGF-BB ELISA Kit | 人血小板衍生生长因子 BB ELISA 试剂盒 | KE00161 |
| Human EGF ELISA Kit | 人表皮生长因子 ELISA 试剂盒 | KE00138 | Human PLA2G1B ELISA Kit | 人磷脂酶 A2-XIB ELISA 试剂盒 | KE00098 |
| Human F12 ELISA Kit | 人凝集素 XII (F12) ELISA 试剂盒 | KE00034 | Human RBP4 ELISA Kit | 人视黄醇结合蛋白 4 ELISA 试剂盒 | KE00056 |
| Human Fas Ligand/CD178 ELISA Kit | 人细胞凋亡因子配体 ELISA 试剂盒 | KE00245 | Human RBP4 ELISA Kit | 人视黄醇结合蛋白 4 ELISA 试剂盒 | KE00270 |
| Human FGF19 ELISA Kit | 人成纤维细胞生长因子 19 ELISA 试剂盒 | KE00243 | Human ST2 ELISA Kit | 人白介素 1 受体样蛋白 1 ELISA 试剂盒 | KE00055 |
| Human FGF2 ELISA Kit | 人成纤维细胞生长因子 2 ELISA 试剂盒 | KE00129 | Human TF ELISA Kit | 人转铁蛋白 ELISA 试剂盒 | KE00046 |
| Human FLRG ELISA Kit | 人卵泡抑素样蛋白 3 ELISA 试剂盒 | KE00258 | Human TGF-beta1 ELISA Kit | 人转化生长因子 β1 ELISA 试剂盒 | KE00002 |
| Human G-CSF ELISA Kit | 人粒细胞集落刺激因子 ELISA 试剂盒 | KE00106 | Human TNFSF15 ELISA Kit | 人肿瘤坏死因子配体超家族成员 15 ELISA 试剂盒 | KE00296 |
| Human GDF-15 ELISA Kit | 人生长分化因子 15 ELISA 试剂盒 | KE00108 | Human Total IL-18 ELISA Kit | 人白介素 18 ELISA 试剂盒 | KE00193 |
| Human GM-CSF ELISA Kit | 人集落刺激因子 2 ELISA 试剂盒 | KE00003 | Human Uteroglobin ELISA Kit | 人子宫球蛋白 ELISA 试剂盒 | KE00099 |
| Human GMFB ELISA Kit | 人 β-神经胶质质成熟因子 ELISA 试剂盒 | KE00001 | Human VEGF-C ELISA Kit | 人血管内皮生长因子 C ELISA 试剂盒 | KE00252 |
| Human GMFG ELISA Kit | 人神经胶质质成熟因子 Gamma ELISA 试剂盒 | KE00087 | Human VEGF-D ELISA Kit | 人血管内皮细胞生长因子 D ELISA 试剂盒 | KE00247 |
| Human IFNA1 ELISA Kit | 人干扰素 α ELISA 试剂盒 | KE00044 | Human/Mouse/Rat GDF-8 ELISA Kit | 生长分化因子 8 ELISA 试剂盒 | KE00120 |

产品目录

Human 经典系列

Cancer (肿瘤)

| 英文名称 | 中文名称 | 货号 |
|-------------------------------|------------------------------|---------|
| Human A1BG ELISA Kit | 人 α 1-B-糖蛋白 ELISA 试剂盒 | KE00130 |
| Human ADAM12 ELISA Kit | 人解整合素金属蛋白酶 12 ELISA 试剂盒 | KE00058 |
| Human AFP ELISA Kit | 人甲胎蛋白 ELISA 试剂盒 | KE00132 |
| Human ANGPTL4 ELISA Kit | 人血管生成素样蛋白 4 ELISA 试剂盒 | KE00186 |
| Human APC5 ELISA Kit | 人血清淀粉样 P 物质 ELISA 试剂盒 | KE00122 |
| Human APOL1 ELISA Kit | 人载脂蛋白 L1 ELISA 试剂盒 | KE00047 |
| Human CEA/CEACAM5 ELISA Kit | 人癌胚抗原 ELISA 试剂盒 | KE00281 |
| Human CNPY2 ELISA Kit | 人冠层 2 同源物 ELISA 试剂盒 | KE00073 |
| Human EGFR ELISA Kit | 人表皮生长因子受体 ELISA 试剂盒 | KE00142 |
| Human EGFR ELISA Kit | 人表皮生长因子受体 ELISA 试剂盒 | KE00294 |
| Human Endostatin ELISA Kit | 人血管内皮抑制素 ELISA 试剂盒 | KE00259 |
| Human FKBPL ELISA Kit | 人 FK506 结合蛋白样蛋白 ELISA 试剂盒 | KE00023 |
| Human FN1 ELISA Kit | 人纤维连接蛋白 1 ELISA 试剂盒 | KE00039 |
| Human FOLR1 ELISA Kit | 人叶酸受体 1 ELISA 试剂盒 | KE00115 |
| Human Galectin-3 ELISA Kit | 人半乳糖凝集素 3 ELISA 试剂盒 | KE00126 |
| Human GOLM1 ELISA Kit | 人高尔基体膜蛋白 1 ELISA 试剂盒 | KE00111 |
| Human Granzyme B ELISA Kit | 人颗粒酶 B ELISA 试剂盒 | KE00121 |
| Human GRP ELISA Kit | 人胃泌素释放肽 ELISA 试剂盒 | KE00070 |
| Human HDAC1 ELISA Kit | 人组蛋白脱乙酰基酶 1 ELISA 试剂盒 | KE00033 |
| Human HE4/WFDC2 ELISA Kit | 人附睾蛋白 4 ELISA 试剂盒 | KE00265 |
| Human HER2 ELISA Kit | 人表皮生长因子受体 2 ELISA 试剂盒 | KE00053 |
| Human HSP70 ELISA Kit | 人热休克蛋白 70 ELISA 试剂盒 | KE00059 |
| Human HSP90 ELISA Kit | 人热休克蛋白 90 ELISA 试剂盒 | KE00054 |
| Human IDH1 ELISA Kit | 人异柠檬酸脱氢酶 1 ELISA 试剂盒 | KE00060 |
| Human IDO1 ELISA Kit | 人吲哚胺 2,3-双氧酶 1 ELISA 试剂盒 | KE00229 |
| Human JNK ELISA Kit | 人应激激活蛋白激酶 JNK ELISA 试剂盒 | KE00072 |
| Human LDH-B ELISA Kit | 人 L 乳酸脱氢酶 B 链 ELISA 试剂盒 | KE00287 |
| Human LGALS3BP ELISA Kit | 人半乳糖凝集素 3 结合蛋白 ELISA 试剂盒 | KE00155 |
| Human Mammaglobin A ELISA Kit | 人乳腺癌蛋白 A ELISA 试剂盒 | KE00071 |

| 英文名称 | 中文名称 | 货号 |
|-------------------------------------|---------------------------------------|---------|
| Human MMP-13 ELISA Kit | 人基质金属蛋白酶 13 ELISA 试剂盒 | KE00078 |
| Human MMP-2 ELISA Kit | 人基质金属蛋白酶 2 ELISA 试剂盒 | KE00077 |
| Human MMP-8 ELISA Kit | 人基质金属蛋白酶 8 ELISA 试剂盒 | KE00218 |
| Human MMP-9 ELISA Kit | 人基质金属蛋白酶 9 ELISA 试剂盒 | KE00164 |
| Human MMP-9 ELISA Kit | 人基质金属蛋白酶 9 ELISA 试剂盒 | KE00298 |
| Human Osteopontin/OPN ELISA Kit | 人骨桥蛋白 ELISA 试剂盒 | KE00233 |
| Human P21 ELISA Kit | 人 P21 蛋白 ELISA 试剂盒 | KE00049 |
| Human P53 ELISA Kit | 人肿瘤抑制因子 P53 ELISA 试剂盒 | KE00244 |
| Human PG II ELISA Kit | 人胃蛋白酶原 C ELISA 试剂盒 | KE00090 |
| Human PGA5 ELISA Kit | 人胃蛋白酶原 A ELISA 试剂盒 | KE00084 |
| Human Phospho-P53 (Ser15) ELISA Kit | 人肿瘤抑制因子 Phospho-P53 (Ser15) ELISA 试剂盒 | KE40001 |
| Human PIGF ELISA Kit | 人胎盘生长因子 ELISA 试剂盒 | KE00173 |
| Human S100A8/S100A9 ELISA Kit | 人 S100 钙结合蛋白 A8/A9 ELISA 试剂盒 | KE00177 |
| Human S100B ELISA Kit | 人 S100 钙结合蛋白 B ELISA 试剂盒 | KE00103 |
| Human SERPINA1 ELISA Kit | 人 a-1 抗胰蛋白酶 ELISA 试剂盒 | KE00178 |
| Human SERPINE1 ELISA Kit | 人纤溶酶原激活物抑制因子 1 ELISA 试剂盒 | KE00109 |
| Human SFRP1 ELISA Kit | 人分泌型卷曲相关蛋白 1 ELISA 试剂盒 | KE00266 |
| Human TIMP1 ELISA Kit | 人基质金属蛋白酶组织抑制因子 1 ELISA 试剂盒 | KE00166 |
| Human TIMP2 ELISA Kit | 人基质金属蛋白酶组织抑制因子 2 ELISA 试剂盒 | KE00162 |
| Human TIMP4 ELISA Kit | 人基质金属蛋白酶组织抑制因子 4 ELISA 试剂盒 | KE00198 |
| Human TK1 ELISA Kit | 人胸苷激酶 1 ELISA 试剂盒 | KE00285 |
| Human Total MMP-1 ELISA Kit | 人基质金属蛋白酶 1 ELISA 试剂盒 | KE00223 |
| Human Total MMP-3 ELISA Kit | 人基质金属蛋白酶 3 ELISA 试剂盒 | KE00160 |
| Human Total MMP-7 ELISA Kit | 人基质金属蛋白酶 7 ELISA 试剂盒 | KE00219 |
| Human WISP-1/CCN4 ELISA Kit | 人 Wnt1 诱导信号通路蛋白 1 ELISA 试剂盒 | KE00236 |
| Human ZAG/AZGP1 ELISA Kit | 人锌 - α 2-糖蛋白 ELISA 试剂盒 | KE00230 |
| Human/Mouse/Rat SNAP25 ELISA Kit | 25kDa 突触关联蛋白 ELISA 试剂盒 | KE00031 |
| Human LGALS9/Galectin-9 ELISA Kit | 人半乳糖凝集素 -9 ELISA 试剂盒 | KE00175 |

CD Molecular (CD 分子)

| 英文名称 | 中文名称 | 货号 |
|-----------------------------------|-------------------------------|---------|
| Human B7-H3/CD276 ELISA Kit | 人 CD276 分子 ELISA 试剂盒 | KE00143 |
| Human B7-H3/CD276 ELISA Kit | 人 CD276 ELISA 试剂盒 | KE00295 |
| Human CD138/Syndecan-1 ELISA Kit | 人 CD138 分子 ELISA 试剂盒 | KE00234 |
| Human CD14 ELISA Kit | 人 CD14 分子 ELISA 试剂盒 | KE00104 |
| Human CD146/MCAM ELISA Kit | 人黑色素瘤细胞黏附分子 ELISA 试剂盒 | KE00065 |
| Human CD147 ELISA Kit | 人 CD147 分子 ELISA 试剂盒 | KE00135 |
| Human CD16 ELISA Kit | 人 CD16 分子 ELISA 试剂盒 | KE00284 |
| Human CD163 ELISA Kit | 人 CD163 ELISA 试剂盒 | KE00190 |
| Human CD22 ELISA Kit | 人 CD22 分子 ELISA 试剂盒 | KE00131 |
| Human CD23/FCER2 ELISA Kit | 人 CD23 分子 ELISA 试剂盒 | KE00107 |
| Human CD38 ELISA Kit | 人 CD38 ELISA 试剂盒 | KE00253 |
| Human CD3E ELISA Kit | 人 CD3E ELISA 试剂盒 | KE00026 |
| Human CD86 ELISA Kit | 人 CD86 分子 ELISA 试剂盒 | KE00280 |
| Human DPP4/CD26 ELISA Kit | 人二肽基肽酶 4 ELISA 试剂盒 | KE00292 |
| Human E-cadherin ELISA Kit | 人 E-钙黏蛋白 ELISA 试剂盒 | KE00228 |
| Human Endoglin/CD105 ELISA Kit | 人内皮糖蛋白 ELISA 试剂盒 | KE00199 |
| Human E-selectin /CD62E ELISA Kit | 人 E-选择素 ELISA 试剂盒 | KE00169 |
| Human GITR/TNFRSF18 ELISA Kit | 人糖皮质激素诱导的 TNFR 相关蛋白 ELISA 试剂盒 | KE00220 |

| 英文名称 | 中文名称 | 货号 |
|-------------------------------|------------------------------|---------|
| Human gp130 ELISA Kit | 人糖蛋白 130 ELISA 试剂盒 | KE00176 |
| Human ICAM-1 ELISA Kit | 人细胞间粘附分子 1 ELISA 试剂盒 | KE00061 |
| Human IL-1R1 ELISA Kit | 人白介素 1 受体 1 ELISA 试剂盒 | KE00116 |
| Human IL-2RA ELISA Kit | 人白介素 2 受体 α ELISA 试剂盒 | KE00140 |
| Human IL-6R alpha ELISA Kit | 人白介素 6 受体 ELISA 试剂盒 | KE00289 |
| Human IL-6R ELISA Kit | 人白介素 6 受体 ELISA 试剂盒 | KE00118 |
| Human LIGHT/TNFSF14 ELISA Kit | 人肿瘤坏死因子配体超家族成员 14 ELISA 试剂盒 | KE00291 |
| Human N-cadherin ELISA Kit | 人 N-钙黏蛋白 ELISA 试剂盒 | KE00114 |
| Human OX40/CD134 ELISA Kit | 人 CD134 ELISA 试剂盒 | KE00209 |
| Human PD1 ELISA Kit | 人程序性细胞死亡蛋白 1 ELISA 试剂盒 | KE00075 |
| Human PD-L1 ELISA Kit | 人程序性细胞死亡配体 1 ELISA 试剂盒 | KE00074 |
| Human P-selectin ELISA Kit | 人 P 选择素 ELISA 试剂盒 | KE00064 |
| Human TNFR1 ELISA Kit | 人肿瘤坏死因子受体 1 ELISA 试剂盒 | KE00051 |
| Human TNFRSF9 ELISA Kit | 人肿瘤坏死因子受体超家族成员 9 ELISA 试剂盒 | KE00125 |
| Human TNFRSF9 ELISA Kit | 人肿瘤坏死因子受体超家族成员 9 ELISA 试剂盒 | KE00283 |
| Human TREM1 ELISA Kit | 人髓系细胞触发受体 1 ELISA 试剂盒 | KE00238 |
| Human VCAM-1/CD106 ELISA Kit | 人血管细胞粘附分子 -1 ELISA 试剂盒 | KE00163 |
| Human FAS/CD95 ELISA Kit | 人凋亡相关因子 ELISA 试剂盒 | KE00261 |

Membrane Protein (膜蛋白)

| 英文名称 | 中文名称 | 货号 |
|-----------------------------------|----------------------------|---------|
| Human ABCD1 ELISA Kit | 人 ATP 结合盒转运蛋白 D1 ELISA 试剂盒 | KE00030 |
| Human CD40 ligand/CD154 ELISA Kit | 人 CD40 配体 ELISA 试剂盒 | KE00251 |
| Human KIM-1/HAVCR1 ELISA Kit | 人甲型肝炎病毒细胞受体 1 ELISA 试剂盒 | KE00136 |
| Human LRRRC32 ELISA Kit | 人富含亮氨酸重复序列蛋白 32 ELISA 试剂盒 | KE00119 |
| Human Tie2 ELISA Kit | 人内皮细胞 TEK 酪氨酸激酶 ELISA 试剂盒 | KE00242 |

| 英文名称 | 中文名称 | 货号 |
|--------------------------------|-----------------------------------|---------|
| Human TNFRSF1B ELISA Kit | 人肿瘤坏死因子受体超家族成员 1B ELISA 试剂盒 | KE00224 |
| Human uPAR/PLAUR ELISA Kit | 人尿激酶纤溶酶原激活物受体 ELISA 试剂盒 | KE00206 |
| Human VEGFR-1 ELISA Kit | 人血管内皮生长因子受体 1 ELISA 试剂盒 | KE00113 |
| Human VISTA/C10orf54 ELISA Kit | 人 T 细胞活化的 V 结构域 Ig 抑制因子 ELISA 试剂盒 | KE00282 |
| Human P-cadherin ELISA Kit | 人 P-钙黏蛋白 ELISA 试剂盒 | KE00117 |

Human 经典系列

Neuroscience (神经生物学)

| 英文名称 | 中文名称 | 货号 |
|-----------------------------|---|---------|
| Human APOE ELISA Kit | 人载脂蛋白 E ELISA 试剂盒 | KE00156 |
| Human a-Synuclein ELISA Kit | 人 a- 突触核蛋白 ELISA 试剂盒 | KE00191 |
| Human ENO2 ELISA Kit | 人神经元特异性烯醇化酶 ELISA 试剂盒 | KE00050 |
| Human Fetuin-A ELISA Kit | 人胎球蛋白 A ELISA 试剂盒 | KE00097 |
| Human TDP-43 ELISA Kit | 人 TAR DNA 结合蛋白 43kDa ELISA 试剂盒 (for Serum and Plasma) ELISA 试剂盒 | KE00005 |

| 英文名称 | 中文名称 | 货号 |
|---------------------------|--|---------|
| Human TDP-43 ELISA Kit | 人 TAR DNA 结合蛋白 43kDa ELISA 试剂盒 (for CSF) ELISA 试剂盒 | KE00009 |
| Human UCH-L1 ELISA Kit | 人泛素羧基末端水解酶 L1 ELISA 试剂盒 | KE00211 |
| Human/Mouse SMN ELISA Kit | 人 / 小鼠 运动神经元存活蛋白 ELISA 试剂盒 | KE00027 |
| Human/Rat BDNF ELISA Kit | 人 / 大鼠脑源性神经生长因子 ELISA 试剂盒 | KE00096 |
| Human GFAP ELISA Kit | 人神经胶质纤维酸性蛋白 ELISA 试剂盒 | KE00210 |

Others (其它)

| 英文名称 | 中文名称 | 货号 |
|----------------------------------|--------------------------|---------|
| Human ACE2 ELISA Kit | 人血管紧张素转换酶 2 ELISA 试剂盒 | KE00254 |
| Human ADAMTS13 ELISA Kit | 人血管性血友病因子裂解酶 ELISA 试剂盒 | KE00286 |
| Human Angiotensin 2 ELISA Kit | 人血管生成素 2 ELISA 试剂盒 | KE00226 |
| Human APOA1 ELISA Kit | 人载脂蛋白 A1 ELISA 试剂盒 | KE00157 |
| Human APOB ELISA Kit | 人载脂蛋白 B ELISA 试剂盒 | KE00158 |
| Human ATF4 ELISA Kit | 人活化转录因子 4 ELISA 试剂盒 | KE00147 |
| Human ATG7 ELISA Kit | 人自噬相关蛋白 7 ELISA 试剂盒 | KE00276 |
| Human Caspase 1 ELISA Kit | 人半胱氨酸蛋白酶 1 ELISA Kit | KE00231 |
| Human CHI3L1/YKL40 ELISA Kit | 人几丁质酶 3like1 ELISA 试剂盒 | KE00239 |
| Human COMP ELISA Kit | 人软骨骨聚蛋白 ELISA 试剂盒 | KE00105 |
| Human CYB5R3 ELISA Kit | 人细胞色素 b5 还原酶 3 ELISA 试剂盒 | KE00069 |
| Human CYCS ELISA Kit | 人细胞色素 C ELISA 试剂盒 | KE00079 |
| Human ECM1 ELISA Kit | 人细胞外基质蛋白 1 ELISA 试剂盒 | KE00141 |
| Human ENPP-2/Autotaxin ELISA Kit | 磷酸二酯酶家族成员 2 ELISA 试剂盒 | KE00179 |
| Human FABP2 ELISA Kit | 人脂肪结合蛋白 2 ELISA 试剂盒 | KE00263 |
| Human Follistatin ELISA Kit | 人卵泡抑素 ELISA 试剂盒 | KE00250 |
| Human GM1Y/Granulysin ELISA Kit | 人颗粒溶素 ELISA 试剂盒 | KE00200 |
| Human Haptoglobin ELISA Kit | 人结合珠蛋白 ELISA 试剂盒 | KE00148 |
| Human HNRNP2B1 ELISA Kit | 人异质型核糖核蛋白 A2B1 ELISA 试剂盒 | KE00269 |
| Human IL-1R2 ELISA Kit | 人白细胞介素 -1 受体 2 ELISA 试剂盒 | KE00201 |
| Human IL-1R2 ELISA Kit | 人白细胞介素 -1 受体 2 ELISA 试剂盒 | KE00288 |

| 英文名称 | 中文名称 | 货号 |
|---|------------------------------|---------|
| Human LBP ELISA Kit | 人脂多糖结合蛋白 ELISA 试剂盒 | KE00134 |
| Human MHC class I ELISA Kit | 人主要组织相容性复合体 I 类分子 ELISA 试剂盒 | KE00035 |
| Human MPO ELISA Kit | 人髓过氧化物酶 ELISA 试剂盒 | KE00171 |
| Human Myoglobin ELISA Kit | 人肌红蛋白 ELISA 试剂盒 | KE00204 |
| Human PCSK9 ELISA Kit | 人前蛋白转化酶枯草菌素 9 ELISA 试剂盒 | KE00278 |
| Human PCSK9/Proprotein Convertase 9 ELISA Kit | 人前蛋白转化酶枯草菌素 ELISA 试剂盒 | KE00181 |
| Human Pentraxin 3/TSG-14 ELISA Kit | 人正五聚蛋白 3 ELISA Kit | KE00205 |
| Human Progranulin/PCDGF ELISA Kit | 人肿瘤细胞源性生长因子 ELISA 试剂盒 | KE00260 |
| Human Prolactin ELISA Kit | 人催乳素 ELISA 试剂盒 | KE00172 |
| Human Resistin ELISA Kit | 人抵抗素 ELISA 试剂盒 | KE00159 |
| Human SHBG ELISA Kit | 人性激素结合球蛋白 ELISA 试剂盒 | KE00264 |
| Human TFIPI ELISA Kit | 人组织因子途径抑制物 ELISA 试剂盒 | KE00202 |
| Human Thrombospondin 1 ELISA Kit | 人血小板反应蛋白 1 ELISA 试剂盒 | KE00249 |
| Human TNFRSF6B/DcR3 ELISA Kit | 人肿瘤坏死因子受体超家族成员 6B ELISA 试剂盒 | KE00188 |
| Human t-Plasminogen activator ELISA Kit | 人组织型纤溶酶原激活物 ELISA 试剂盒 | KE00180 |
| Human Transferrin/TF ELISA Kit | 人转铁蛋白 TF ELISA 试剂盒 | KE00300 |
| Human Vitamin D BP ELISA Kit | 人维生素 D 结合蛋白 ELISA 试剂盒 | KE00272 |
| Human/Mouse/Rat PIP5K1A ELISA Kit | 磷脂酰肌醇 -4- 磷酸 5- 激酶 ELISA 试剂盒 | KE00227 |
| Human HO-1/HMOX1 ELISA Kit | 人血红素氧合酶 1 ELISA 试剂盒 | KE00255 |

Mouse 经典系列

Cytokines (细胞因子)

| 英文名称 | 中文名称 | 货号 |
|---------------------------------|--------------------------------------|---------|
| Mouse Adiponectin ELISA Kit | 小鼠脂联素 ELISA 试剂盒 | KE10044 |
| Mouse BAFF ELISA Kit | 小鼠肿瘤坏死因子配体超家族成员 13b ELISA 试剂盒 | KE10026 |
| Mouse CCL11/Eotaxin ELISA Kit | 小鼠趋化因子 CCL11 ELISA 试剂盒 | KE10043 |
| Mouse CCL12/MCP-5 ELISA Kit | 小鼠趋化因子 CCL12 ELISA 试剂盒 | KE10051 |
| Mouse CCL17/TARC ELISA Kit | 小鼠趋化因子 CCL17 ELISA 试剂盒 | KE10096 |
| Mouse CCL22 ELISA Kit | 小鼠趋化因子 CCL22 ELISA 试剂盒 | KE10053 |
| Mouse CCL3 ELISA Kit | 小鼠趋化因子 CCL3 ELISA 试剂盒 | KE10023 |
| Mouse CCL4 ELISA Kit | 小鼠 C-C 趋化因子 4 ELISA 试剂盒 | KE10030 |
| Mouse CCL5 ELISA Kit | 小鼠趋化因子 CCL5 ELISA 试剂盒 | KE10017 |
| Mouse CX3CL1 ELISA Kit | 小鼠趋化因子 CX3- 配体 1 ELISA 试剂盒 | KE10076 |
| Mouse CXCL1 ELISA Kit | 小鼠 CXC 趋化因子配体 1 ELISA 试剂盒 | KE10019 |
| Mouse CXCL12/SDF-1 ELISA Kit | 小鼠基质细胞衍生因子 -1/ 趋化因子 CXCL12 ELISA 试剂盒 | KE10049 |
| Mouse CXCL2 ELISA Kit | 小鼠 CXC 趋化因子配体 2 ELISA 试剂盒 | KE10022 |
| Mouse CXCL4/PP4 ELISA Kit | 小鼠血小板因子 4 ELISA 试剂盒 | KE10071 |
| Mouse CXCL9/MIG ELISA Kit | 小鼠干扰素 γ 诱导单核因子 ELISA 试剂盒 | KE10067 |
| Mouse Cystatin C ELISA Kit | 小鼠胱抑素 C ELISA 试剂盒 | KE10066 |
| Mouse EGF ELISA Kit | 小鼠表皮生长因子 ELISA 试剂盒 | KE10093 |
| Mouse G-CSF ELISA Kit | 小鼠粒细胞集落刺激因子 ELISA 试剂盒 | KE10025 |
| Human/Mouse/Rat GDF-8 ELISA Kit | 生长分化因子 8 ELISA 试剂盒 | KE00120 |
| Mouse GDF-15 ELISA Kit | 小鼠生长分化因子 15 ELISA 试剂盒 | KE10082 |
| Mouse GM-CSF ELISA Kit | 小鼠集落刺激因子 2 ELISA 试剂盒 | KE10015 |
| Mouse IFN-gamma ELISA Kit | 小鼠干扰素 γ ELISA 试剂盒 | KE10001 |
| Mouse IFN-gamma ELISA Kit | 小鼠干扰素 γ ELISA 试剂盒 | KE10094 |
| Mouse IL-1 alpha ELISA Kit | 小鼠白介素 1-alpha ELISA 试剂盒 | KE10024 |
| Mouse IL-1 alpha ELISA Kit | 小鼠白介素 1 α ELISA 试剂盒 | KE10098 |
| Mouse IL-1 beta ELISA Kit | 小鼠白介素 1 β ELISA 试剂盒 | KE10003 |
| Mouse IL-10 ELISA Kit | 小鼠白介素 10 ELISA 试剂盒 | KE10008 |
| Mouse IL-12 p70 ELISA Kit | 小鼠白介素 12 p70 ELISA 试剂盒 | KE10014 |
| Mouse IL-12/IL-23 p40 ELISA Kit | 小鼠白介素 12/23 p40 ELISA 试剂盒 | KE10068 |
| Mouse IL-13 ELISA Kit | 小鼠白介素 13 ELISA 试剂盒 | KE10021 |
| Mouse IL-15 ELISA Kit | 小鼠白介素 15 ELISA 试剂盒 | KE10028 |
| Mouse IL-17A ELISA Kit | 小鼠白介素 17A ELISA 试剂盒 | KE10020 |
| Mouse IL-1ra/IL-1F3 ELISA Kit | 小鼠白介素 -1 受体拮抗剂 ELISA 试剂盒 | KE10052 |
| Mouse IL-2 ELISA Kit | 小鼠白介素 2 ELISA 试剂盒 | KE10004 |

| 英文名称 | 中文名称 | 货号 |
|--|-------------------------------------|---------|
| Mouse IL-2 ELISA Kit | 小鼠白介素 2 ELISA 试剂盒 | KE10100 |
| Mouse IL-4 ELISA Kit | 小鼠白介素 4 ELISA 试剂盒 | KE10010 |
| Mouse IL-5 ELISA Kit | 小鼠白介素 5 ELISA 试剂盒 | KE10018 |
| Mouse IL-6 ELISA Kit | 小鼠白介素 6 ELISA 试剂盒 | KE10007 |
| Mouse IL-6 ELISA Kit | 小鼠白介素 6 ELISA 试剂盒 | KE10091 |
| Mouse IL-7 ELISA Kit | 小鼠白介素 7 ELISA 试剂盒 | KE10060 |
| Mouse IL-21 ELISA Kit | 小鼠白介素 21 ELISA 试剂盒 | KE10012 |
| Mouse IL-22 ELISA Kit | 小鼠白介素 22 ELISA 试剂盒 | KE10041 |
| Mouse IL-22 ELISA Kit | 小鼠白介素 22 ELISA 试剂盒 | KE10101 |
| Mouse IL-27 ELISA Kit | 小鼠白介素 27 ELISA 试剂盒 | KE10016 |
| Mouse IL-27 p28/IL-30 ELISA Kit | 小鼠白介素 27 ELISA 试剂盒 | KE10077 |
| Mouse IL-33 ELISA Kit | 小鼠白介素 33 ELISA 试剂盒 | KE10054 |
| Mouse Leptin ELISA Kit | 小鼠瘦素 ELISA 试剂盒 | KE10048 |
| Mouse LIF ELISA Kit | 小鼠白血病抑制因子 ELISA 试剂盒 | KE10087 |
| Mouse LIX/CXCL5 ELISA Kit | 小鼠 LIX/CXCL5 ELISA 试剂盒 | KE10070 |
| Mouse MCP-1 ELISA Kit | 小鼠单核细胞趋化蛋白 1 ELISA 试剂盒 | KE10006 |
| Mouse MIF ELISA Kit | 小鼠巨噬细胞移动抑制因子 ELISA 试剂盒 | KE10027 |
| Mouse NGAL ELISA Kit | 小鼠脂质运载蛋白 2 ELISA 试剂盒 | KE10045 |
| Mouse PIGF-2 ELISA Kit | 人胎盘生长因子 PIGF-2 ELISA 试剂盒 | KE10084 |
| Mouse Resistin ELISA Kit | 小鼠抵抗素 ELISA 试剂盒 | KE10055 |
| Mouse SCF ELISA Kit | 小鼠干细胞因子 ELISA 试剂盒 | KE10047 |
| Mouse TGF-beta1 ELISA Kit | 小鼠转化生长因子 β 1 ELISA 试剂盒 | KE10005 |
| Mouse TNF-alpha ELISA Kit | 小鼠肿瘤坏死因子 α ELISA 试剂盒 | KE10002 |
| Mouse TNFSF11/RANKL ELISA Kit | 小鼠核因子 κ B 受体活化因子配基 ELISA 试剂盒 | KE10035 |
| Mouse TSLP ELISA Kit | 小鼠胸腺基质淋巴细胞生成素 ELISA 试剂盒 | KE10083 |
| Mouse VEGF ELISA Kit | 小鼠血管内皮生长因子 ELISA 试剂盒 | KE10009 |
| Mouse/Rat FGF-21 ELISA Kit | 小鼠成纤维细胞生长因子 21 ELISA 试剂盒 | KE10042 |
| Mouse/Rat FGF-21 ELISA Kit | 小鼠成纤维细胞生长因子 21 ELISA 试剂盒 | KE10095 |
| Mouse/Rat FIt-3 Ligand/FLT3L ELISA Kit | 小鼠 / 大鼠 FIt-3 配体 / FLT3L ELISA 试剂盒 | KE10072 |
| Mouse/Rat HGF ELISA Kit | 小鼠 / 大鼠肝细胞生长因子 ELISA 试剂盒 | KE10079 |
| Mouse/Rat IGF1 ELISA Kit | 小鼠胰岛素样生长因子 1 ELISA 试剂盒 | KE10032 |
| Mouse/Rat PDGF-AB ELISA Kit | 大小鼠血小板衍生生长因子 AB ELISA 试剂盒 | KE10057 |
| Mouse/Rat PDGF-BB ELISA Kit | 小鼠 / 大鼠血小板衍生生长因子 BB ELISA 试剂盒 | KE10034 |

产品目录

■ Mouse 经典系列

Cancer (肿瘤)

| 英文名称 | 中文名称 | 货号 |
|-------------------------------------|-----------------------------|---------|
| Mouse AFP ELISA Kit | 小鼠甲胎蛋白 ELISA 试剂盒 | KE10092 |
| Mouse CXCL13/BCA1 ELISA Kit | 小鼠趋化因子配体 13 ELISA 试剂盒 | KE10088 |
| Mouse IGFBP3 ELISA Kit | 小鼠胰岛素样生长因子结合蛋白 3 ELISA 试剂盒 | KE10078 |
| Mouse RAGE ELISA Kit | 小鼠糖基化终末产物受体 ELISA 试剂盒 | KE10086 |
| Mouse TIMP1 ELISA Kit | 小鼠基质金属蛋白酶组织抑制因子 1 ELISA 试剂盒 | KE10039 |
| Mouse Total MMP-3 ELISA Kit | 小鼠基质金属蛋白酶 3 ELISA 试剂盒 | KE10040 |
| Mouse Total MMP-9 ELISA Kit | 小鼠基质金属蛋白酶 9 ELISA 试剂盒 | KE10037 |
| Mouse VEGFR2/Flk-1 ELISA Kit | 小鼠血管内皮生长因子受体 2 ELISA 试剂盒 | KE10081 |
| Mouse/Rat Osteopontin/OPN ELISA Kit | 小鼠 / 大鼠骨桥蛋白 ELISA 试剂盒 | KE10046 |
| Mouse/Rat Osteopontin/OPN ELISA Kit | 小鼠 / 大鼠骨桥蛋白 ELISA 试剂盒 | KE10097 |
| Human/Mouse/Rat SNAP25 ELISA Kit | 25kDa 突触关联蛋白 ELISA 试剂盒 | KE00031 |

Membrane protein (膜蛋白)

| 英文名称 | 中文名称 | 货号 |
|-------------------------------|------------------------------|---------|
| Mouse ICAM-1/CD54 ELISA Kit | 小鼠细胞间粘附分子 1 ELISA 试剂盒 | KE10099 |
| Mouse KIM-1/HAVCR1 ELISA Kit | 小鼠甲型肝炎病毒细胞受体 1 ELISA 试剂盒 | KE10064 |
| Mouse sVEGFR1/Flt-1 ELISA Kit | 小鼠血管内皮细胞生长因子受体 1 ELISA 试剂盒 | KE10069 |
| Mouse TNFRSF1B ELISA Kit | 小鼠肿瘤坏死因子受体超家族成员 1B ELISA 试剂盒 | KE10061 |

Neuroscience (神经生物学)

| 英文名称 | 中文名称 | 货号 |
|---------------------------|----------------------------|---------|
| Human/Mouse SMN ELISA Kit | 人 / 小鼠 运动神经元存活蛋白 ELISA 试剂盒 | KE00027 |

■ Rat 经典系列

Cytokines (细胞因子)

| 英文名称 | 中文名称 | 货号 |
|--|------------------------------------|---------|
| Rat Adiponectin ELISA Kit | 大鼠脂联素 ELISA 试剂盒 | KE20016 |
| Rat CXCL1 ELISA Kit | 大鼠 CXC 趋化因子配体 1 ELISA 试剂盒 | KE20015 |
| Rat CXCL2 ELISA Kit | 大鼠 CXC 趋化因子配体 2 ELISA 试剂盒 | KE20017 |
| Mouse/Rat FGF-21 ELISA Kit | 小鼠成纤维细胞生长因子 21 ELISA 试剂盒 | KE10042 |
| Mouse/Rat FGF-21 ELISA Kit | 小鼠成纤维细胞生长因子 21 ELISA 试剂盒 | KE10095 |
| Mouse/Rat Flt-3 Ligand/FLT3L ELISA Kit | 小鼠 / 大鼠 Flt-3 配体 / FLT3L ELISA 试剂盒 | KE10072 |
| Human/Mouse/Rat GDF-8 ELISA Kit | 生长分化因子 8 ELISA 试剂盒 | KE00120 |
| Mouse/Rat HGF ELISA Kit | 小鼠 / 大鼠肝细胞生长因子 ELISA 试剂盒 | KE10079 |
| Mouse/Rat IGF1 ELISA Kit | 小鼠胰岛素样生长因子 1 ELISA 试剂盒 | KE10032 |
| Rat IFN-gamma ELISA Kit | 大鼠干扰素 γ ELISA 试剂盒 | KE20007 |

Cancer (肿瘤)

| 英文名称 | 中文名称 | 货号 |
|-------------------------------------|-----------------------------|---------|
| Rat MMP-9 ELISA Kit | 大鼠基质金属蛋白酶 9 ELISA 试剂盒 | KE20023 |
| Rat Total MMP-9 ELISA Kit | 大鼠基质金属蛋白酶 9 ELISA 试剂盒 | KE20006 |
| Mouse/Rat Osteopontin/OPN ELISA Kit | 小鼠 / 大鼠骨桥蛋白 ELISA 试剂盒 | KE10046 |
| Mouse/Rat Osteopontin/OPN ELISA Kit | 小鼠 / 大鼠骨桥蛋白 ELISA 试剂盒 | KE10097 |
| Human/Mouse/Rat SNAP25 ELISA Kit | 25kDa 突触关联蛋白 ELISA 试剂盒 | KE00031 |
| Rat TIMP1 ELISA Kit | 大鼠基质金属蛋白酶组织抑制因子 1 ELISA 试剂盒 | KE20004 |

CD Molecular (CD 分子)

| 英文名称 | 中文名称 | 货号 |
|----------------------------|-----------------------------|---------|
| Rat ICAM-1/CD54 ELISA Kit | 大鼠细胞间粘附分子 1 ELISA 试剂盒 | KE20013 |
| Mouse/Rat TREM-1 ELISA Kit | 小鼠 / 大鼠髓系细胞触发受体 1 ELISA 试剂盒 | KE10080 |

CD Molecular (CD 分子)

| 英文名称 | 中文名称 | 货号 |
|----------------------------------|------------------------------|---------|
| Mouse CTLA4 ELISA Kit | 小鼠细胞毒 T 淋巴细胞相关抗原 4 ELISA 试剂盒 | KE10029 |
| Mouse Endoglin/CD105 ELISA Kit | 小鼠内皮糖蛋白 ELISA 试剂盒 | KE10056 |
| Mouse E-selectin/CD62E ELISA Kit | 小鼠 E-选择素 ELISA 试剂盒 | KE10036 |
| Mouse ICAM-1/CD54 ELISA Kit | 小鼠细胞间粘附分子 1 ELISA 试剂盒 | KE10063 |
| Mouse P-Selectin/CD62P ELISA Kit | 小鼠 P 选择素 ELISA 试剂盒 | KE10075 |
| Mouse TNFR1 ELISA Kit | 小鼠肿瘤坏死因子受体 1 ELISA 试剂盒 | KE10065 |
| Mouse VCAM-1/CD106 ELISA Kit | 小鼠血管细胞粘附分子 1 ELISA 试剂盒 | KE10038 |
| Mouse/Rat TREM-1 ELISA Kit | 小鼠 / 大鼠髓系细胞触发受体 1 ELISA 试剂盒 | KE10080 |

Others (其他)

| 英文名称 | 中文名称 | 货号 |
|---|------------------------------|---------|
| Mouse Chemerin ELISA Kit | 小鼠脂肪因子 Chemerin ELISA 试剂盒 | KE10074 |
| Mouse CHI3L1/YKL40 ELISA Kit | 小鼠几丁质酶 3like1 ELISA 试剂盒 | KE10090 |
| Mouse C-Reactive Protein/CRP ELISA Kit | 小鼠 C-反应蛋白 ELISA 试剂盒 | KE10085 |
| Mouse DKK1 ELISA Kit | 小鼠 Dickkopf 相关蛋白 1 ELISA 试剂盒 | KE10033 |
| Mouse EPO ELISA Kit | 小鼠促红细胞生成素 ELISA 试剂盒 | KE10031 |
| Mouse Insulin ELISA Kit | 小鼠胰岛素 ELISA 试剂盒 | KE10089 |
| Mouse MFG-E8 ELISA Kit | 小鼠乳脂球 - 表皮生长因子 8 ELISA 试剂盒 | KE10062 |
| Mouse Osteoprotegerin/TNFRSF11B ELISA Kit | 小鼠骨保护素 ELISA 试剂盒 | KE10058 |
| Mouse PCSK9 ELISA Kit | 小鼠前蛋白转化酶枯草溶菌素 ELISA 试剂盒 | KE10050 |
| Mouse Pentraxin 3/TS-14 ELISA Kit | 小鼠正五聚蛋白 3 ELISA 试剂盒 | KE10073 |
| Human/Mouse/Rat PIP5K1A ELISA Kit | 磷脂酰肌醇 -4- 磷酸 5- 激酶 ELISA 试剂盒 | KE00227 |
| Mouse Thrombopoietin ELISA Kit | 小鼠血小板生成素 ELISA 试剂盒 | KE10059 |

Membrane protein (膜蛋白)

| 英文名称 | 中文名称 | 货号 |
|----------------------------|--------------------------|---------|
| Rat KIM-1/HAVCR1 ELISA Kit | 大鼠甲型肝炎病毒细胞受体 1 ELISA 试剂盒 | KE20012 |

Neuroscience (神经生物学)

| 英文名称 | 中文名称 | 货号 |
|--------------------------|---------------------------|---------|
| Human/Rat BDNF ELISA Kit | 人 / 大鼠脑源性神经营养因子 ELISA 试剂盒 | KE00096 |

Others (其它)

| 英文名称 | 中文名称 | 货号 |
|-----------------------------------|------------------------------|---------|
| Rat FABP1 ELISA Kit | 大鼠肝型脂脂肪酸结合蛋白 ELISA 试剂盒 | KE20011 |
| Rat Insulin ELISA Kit | 大鼠胰岛素 ELISA 试剂盒 | KE20008 |
| Human/Mouse/Rat PIP5K1A ELISA Kit | 磷脂酰肌醇 -4- 磷酸 5- 激酶 ELISA 试剂盒 | KE00227 |



READING THE BOOK OF LIFE

Proteintech 旗下品牌



抗体·ELISA 试剂盒·蛋白质



人源细胞表达高活性蛋白



羊驼纳米抗体系列产品



单细胞和空间多组学分析检测



表观遗传学专家

独家代理



Proteintech Group, USA,
5400 Pearl Street, Suite 300,
Rosemont, IL 60018, USA
t. 1-888-478-4522
e. proteintech@ptglab.com

Proteintech Europe,
Manchester Science Park, Kilburn House,
Lloyd Street North, Manchester, M15 6SE
t. (+44)-161-22-66-144
e. europe@ptglab.com

San Ying Biotechnology, China,
D3-3, No.666 Gaoxin Avenue, Wuhan East Lake
Hi-tech Development Zone, Wuhan, P.R.C.
t. 86-27-87531629
e. Proteintech-CN@ptglab.com