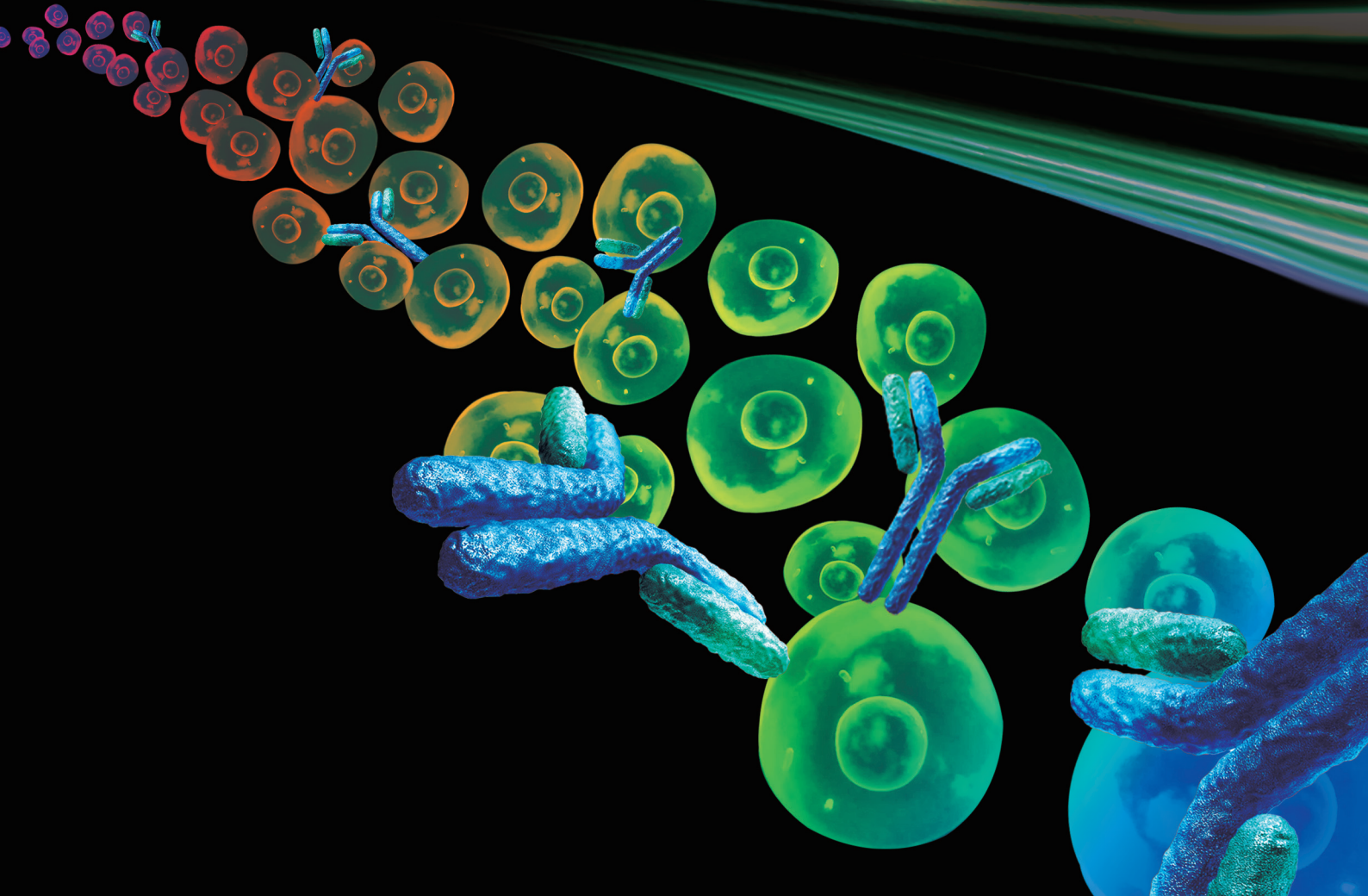




技术指南及产品目录

Proteintech 流式抗体

经典克隆株 ·
靶标覆盖广 ·
现货库存中 ·



Proteintech 流式抗体

流式细胞实验技术是当代最先进的细胞定量分析技术之一，结合高特异性的单克隆抗体，为生命科学基础研究和医疗带来了许多有重大意义的突破。

作为生命科学领域的一份子，Proteintech 秉承创新服务科学的理念，深耕研发，在既有抗体产品基础上新增近 2000 种来源于经典克隆株的高品质流式抗体。与此同时，Proteintech 在对 CD 分子和膜蛋白相关产品的研发基础上也开发出一批原创流式抗体，覆盖靶标更广泛，可满足基础及医疗诊断需求，积极推动生命科学及相关药物开发。

Proteintech 文献口碑

超过20万次的SCI文献引用

近900余次荣登顶尖期刊封面文章

1000余次被《Cell》、《Nature》、《Science》主刊文献引用



2022年Proteintech荣获
“研究者之选”奖



2019年Proteintech荣获
“免疫学-明日之星”奖



2016年Proteintech荣获
“最佳抗体验证开拓”奖



2014年Proteintech荣获
ISO9001及ISO13485认证

Proteintech 旗下品牌



独家代理





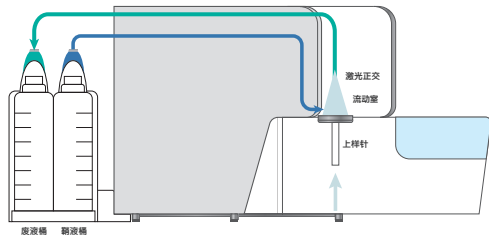
目录

流式细胞术实验原理	4
流式细胞术注意事项	5
样本准备及抗体选择	5
荧光素及光谱查看器	6
对照设置及滴度实验	8
常见问题及疑难解析	8
流式细胞术科研应用	9
Proteintech 流式产品	10
流式抗体	10
同型对照	20
流式Panels	21
免疫磁珠	22
流式试剂	22
流式抗体目录	23

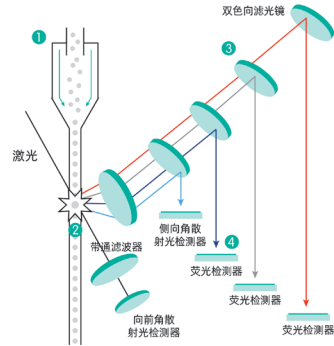
流式细胞术原理

流式细胞技术 (Flow Cytometry, FC) 是一种对液流中排成单列的动物、植物细胞或其它生物微粒 (如微球、细菌、病毒等) 逐个进行快速定量分析和分选的技术。

其特点是通过快速测定散射光信号和荧光信号来分析细胞的大小、颗粒度、细胞膜上及胞内抗原的表达情况、DNA 含量等许多重要参数。根据这些参数可以从混合细胞群中鉴别出不同的亚群。具有分选功能的流式细胞仪可以从大量细胞中分选出感兴趣的亚群进行生物学和医学研究。

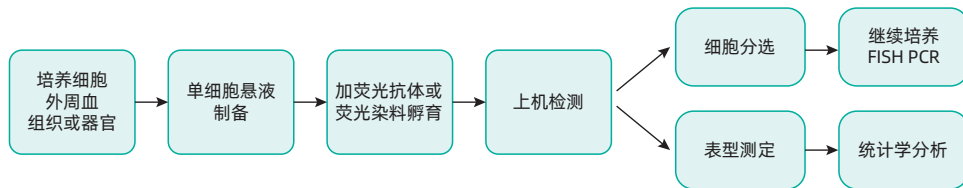


▲ 流式细胞仪



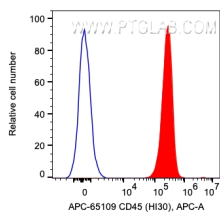
▲ 流式细胞仪工作原理

流式细胞仪 (Flow cytometer) 是对细胞进行自动分析 (和分选) 的装置, 主要是由液流系统、光学系统、电子系统 (和细胞分选系统) 构成。当细胞悬液通过流式细胞仪时, 从小喷嘴中流出的细胞悬液在鞘液的流体力学作用下向中心聚拢。形成的液流可使细胞或颗粒依次通过激光束, 一次仅一个细胞或颗粒, 当细胞通过激光束时, 检测器会检测细胞或颗粒的散射光及荧光, 整个仪器用多道脉冲高度分析器处理光散射信号和荧光脉冲信号。



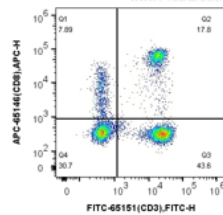
▲ 流式细胞术实验的基本操作 (以表面染色为例)

测定的结果用直方图、散点图、等高线图、密度图等来表示。



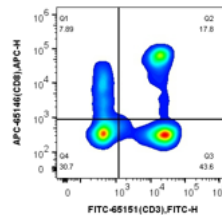
▲ 单参数直方图

样品: human PBMCs
抗体: APC Anti-Human CD45 (H130)
货号: APC-65109



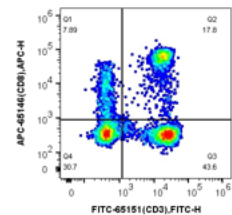
▲ 散点图

样品: human PBMCs
抗体: APC Anti-Human CD8 (SK1)
货号: APC-65146
抗体: FITC Anti-Human CD3 (UCHT1)
货号: FITC-65151



▲ 等高线图

样品: human PBMCs
抗体: APC Anti-Human CD8 (SK1)
货号: APC-65146
抗体: FITC Anti-Human CD3 (UCHT1)
货号: FITC-65151



▲ 密度图

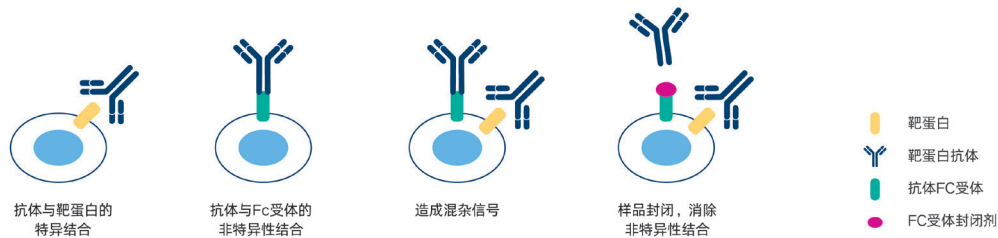
样品: human PBMCs
抗体: APC Anti-Human CD8 (SK1)
货号: APC-65146
抗体: FITC Anti-Human CD3 (UCHT1)
货号: FITC-65151

样本准备及抗体选择

样本的准备：

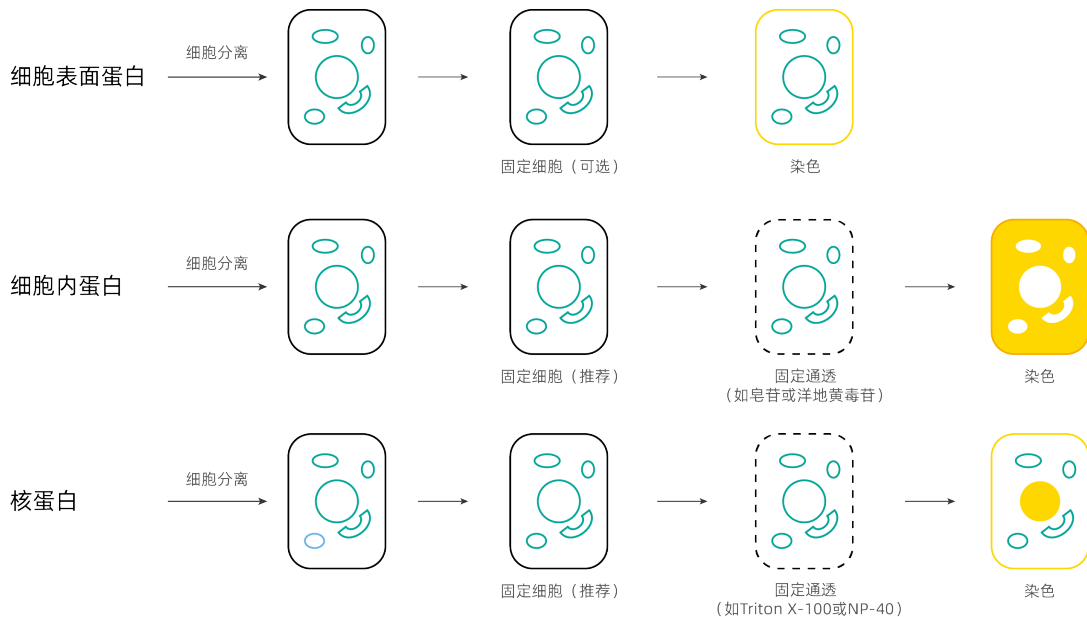
1. 样品要新鲜采集，注意样本Fc受体的封闭。

单核细胞、巨噬细胞、B 细胞、DC 细胞、粒细胞、某些肿瘤细胞等表达 Fc 受体，与抗体的 Fc 段发生非特异结合，造成混杂信号，此时需要对样本进行封闭，消除非特异性信号。



常用的封闭方法：使用抗 CD16 和抗 CD32 的单克隆抗体进行封闭（CD16 和 CD32 是 IgG Fc 段的受体）。

2. 细胞表面蛋白或胞内蛋白在染色时，应采取各种不同的固定和通透方法，以使抗体能结合细胞表面或胞内蛋白。



抗体的选择：

1. 基本条件：目标蛋白特异性，反应种属以及应用实验。
2. 标记类型：流式抗体荧光标记的方式一般是两种：直接标记和间接标记。在流式实验过程中，应尽量减少实验工序和过程，确保实验的真实和准确性。因此在条件允许的范围内，建议尽量用直接标记的抗体进行实验而不去做间接标记。

荧光素的选择

荧光染料有强弱差别，常见荧光素的强弱如下：

PE>APC>Alexa Fluor® 647>PE-Cy7>PerCP-Cy5.5>Alexa Fluor 488>FITC>APC-Cy7。

根据抗原表达强弱合理选择荧光素。原则上高表达抗原可以用任何荧光素标记的抗体检测，低表达的抗原需要用较亮的荧光素检测。

多色搭配时，亮度高的荧光素用于低表达的蛋白，亮度较弱的用于高表达蛋白，如 CD45。

Proteintech可提供的抗体标记染料			其他常见荧光染料		
荧光染料	最大激发波长 (nm)	最大发射波长 (nm)	荧光染料	最大激发波长 (nm)	最大发射波长 (nm)
CoraLite® Plus 405	399	422	Alexa Fluor® 488	494	519
CoraLite® Plus 488	493	522	Alexa Fluor® 568	578	603
CoraLite® Plus 555	554	570	APC-Cy7	650	770
CoraLite® Plus 647	654	674	Cy3	540	567
CoraLite® Plus 750	755	780	Cy5	648	670
CoraLite® 488	491	516	Cy-Chrome	495	670
CoraLite® 568	568	587	Pacific Blue	401	452
CoraLite® 594	588	604	PE-Cy5	480	670
APC	650	660	PE-Cy7	480	755
Atlantic Blue™	404	458	PerCP	490	677
Cardinal Red™	592	611	PerCP-Cy5.5	490	680
FITC	494	520	PE-Texas Red	480	620
FITC Plus	495	524	Texas Red	595	620
PE	496	565/578	TRITC	540	570

Alexa Fluor® 是 Life Technologies Corporation 的商标。 Pacific Blue™ 是 Molecular Probes, Inc. 的商标。

CoraLite®系列是Proteintech公司自有的荧光染料。它具有良好光稳定性、发光强度以及较宽的pH适应性，能完美胜任科研实验要求。

注意：

- ① 根据仪器选择荧光素，要能被仪器上的激发光激发，发射光在滤光片的接受范围内，每个通道只能选一种荧光素；
- ② 搭配的荧光素之间发射光谱重叠尽量小，如FITC/PE-Cy7；
- ③ 选择不同激光激发的荧光素或荧光蛋白，如FITC/APC， PE/APC；
- ④ 避免反复冻融，避光保存，防止荧光衰退。

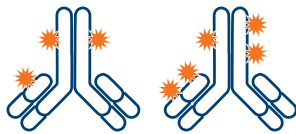
Proteintech推荐使用我们的Spectra Viewer设计和规划您的实验路径：

Proteintch中文官网ptgcn.com / 产品中心 / 流式抗体 / 光谱查看器



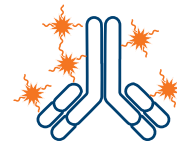
荧光素 — CoraLite® 及CoraLite® plus染料系列

CoraLite® 及 CoraLite® plus 系列是 Proteintech 公司自有的荧光染料。这两种染料具有相同的激发 / 发射波长，在光谱上与 Alexa Fluor® 染料相似。



▲传统染料标记抗体

- 低标记度(Degree of Labeling, DOL)
- 增加标记度易导致染料淬灭
- 在标记或储存过程中，标记分子易聚集或沉淀
- 易产生非特异性结合，背景高

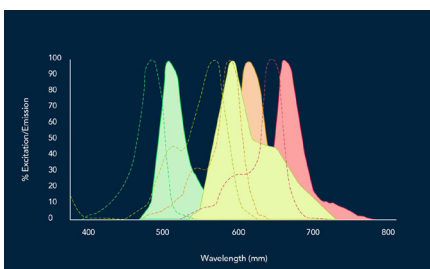


▲CoraLite® plus染料标记抗体

- 高标记度(Degree of Labeling, DOL)
- 染料淬灭少
- 标记分子不会聚集或沉淀
- 非特异性结合很少，信噪比高

CoraLite® plus 染料采用超亲水 dPEG® 技术，具有更高的生物相容性和水溶性，同时也极大提升了荧光亮度及光稳定性。使用 CoraLite® Plus 染料偶联的抗体可获得更大的信噪比及更少的非特异性结合，非常适合低丰度靶点蛋白的检测分析实验。

dPEG® 是 Quanta Biodesign Ltd 的商标。



参数	CoraLite®	CoraLite® plus
最大激发波长/最大发射波长	相同	
主链中是否有PEG分子	无	有
光亮度	★★★	★★★★★
光稳定性	★★★	★★★★★
可选染料波长	488, 555, 594, 647	405, 488, 555, 647, 750

荧光染料	最大激发波长 (nm)	最大发射波长 (nm)	消光系数	光谱相似染料
CoraLite® plus 405	399	422	35K	Alexa Fluor® 405
CoraLite® plus 488	493	522	73K	Alexa Fluor® 488, FITC
CoraLite® plus 555	554	570	150K	Alexa Fluor® 555, Cy3, DyLight® 550
CoraLite® plus 647	654	674	250K	Alexa Fluor® 647, Cy5, DyLight® 650
CoraLite® plus 750	755	780	240K	Alexa Fluor® 750, Cy7, DyLight® 755

对照设置及抗体滴度实验

对照设置

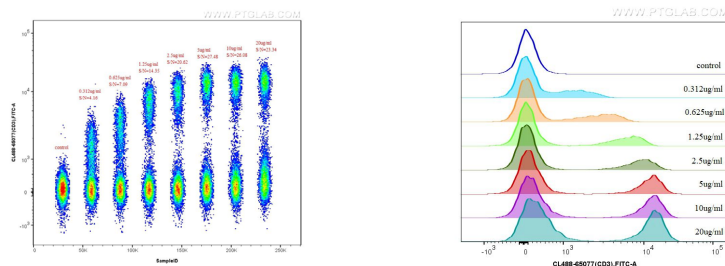
设置合理的对照组是整个流式实验成功的关键。流式实验至少有 4 种对照：空白对照、同型对照、荧光减一对照和生物学阴性对照，避免出现假阳性或假阴性结果。

空白对照 (Blank control)	未染色的细胞，用以区分细胞的背景荧光或自发荧光，避免假阳性的结果。可以用来调节各个通道的电压。
同型对照 (Isotype control)	使用与实验抗体相同种属来源、相同剂量及同种免疫球蛋白的相同亚型的抗体作为对照，用于区分抗体非特异性结合到细胞上而产生的背景荧光。
荧光减一对照 (Fluorescence minus one (FMO) control)	指用同种细胞，染上去掉一种荧光素的其它所有荧光素。评估荧光染料的相互干扰和补偿本底，有助于正确设门，是多色实验设门所必需的对照。
生物学对照 (Biological control)	除研究对象外，其他条件均保持一致的对照实验组，用来确定染色特异性和实验结果的可靠性，如检测刺激后抗原表达量，以未刺激的样本做对照。

抗体滴度实验

当首次使用抗体或者采用不同染色条件时，建议正式实验前进行抗体滴定实验来确定最佳的抗体稀释倍数。

对于丰度较高的蛋白，推荐使用较高的稀释度。如图所示，即使是非常高稀释度的抗 CD3 抗体染色，也可以轻松区分 CD3 阳性和 CD3 阴性的淋巴细胞，但是需根据实际样本检测需求，通过计数信噪比比较荧光信号，得出目的实验的最佳抗体用量。



▲采用CoraLite® 488 Anti-Mouse CD3 (17A2) (CL488-65077) 进行检测，通过计数信噪比得到5ug/ml是本次实验最佳抗体用量。

ug和test，不同规格的抗体有什么区别？

1. 标注test规格的抗体，一般摸索过最佳浓度，可按照说明书推荐用量根据实验需求略微调整即可；
2. 标注ug规格的抗体，说明书一般显示小于某剂量，使用前需根据实验样本进行抗体滴度实验，确认最佳浓度。

流式细胞实验常见问题及解析

常见问题	可能原因
无信号/荧光强度弱/细胞未分群	<ul style="list-style-type: none"> • 通道选择有误 • 抗体用量不够 • 补偿偏高、增益偏低 • 荧光分子的荧光减退 • 目标蛋白不表达或表达量低 • 流式细胞仪的激光器未对准或发生漂移 • 确定蛋白质的定位情况，是否为胞内蛋白，能否被分泌，表面抗原是否发生内化
背景高或阳性细胞百分比高	<ul style="list-style-type: none"> • 抗体用量过高 • 未封闭或封闭不足 • 增益过高或补偿不足 • 样品中死细胞多且没有区分死细胞 • 胞内染色时会出现过量抗体被困在细胞中

流式细胞术的科研应用

免疫学

- ◇ 免疫细胞亚群分析
- ◇ 血液病免疫分析

干细胞

- ◇ 细胞健康及活性分析
- ◇ 细胞周期分析

肿瘤

- ◇ 检测细胞因子
- ◇ 检测转录因子

细胞生物学

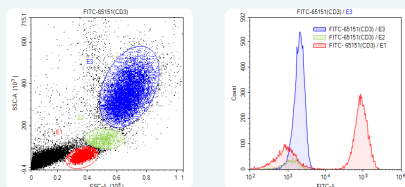
- ◇ 检测信号通路相关蛋白

常见免疫细胞的主要流式检测标志物

研究对象	人	小鼠
白细胞共同抗原	CD45	CD45
B细胞	CD19, CD20	CD19, B220(CD45R)
T细胞	CD3	CD3
辅助性T细胞	CD3, CD4	CD3, CD4
细胞毒性T细胞	CD3, CD8	CD3, CD8
调节性T细胞	CD4, CD25, Foxp3, CD127(low/-)	CD4, CD25, Foxp3
树突状细胞	CD11c, MHC class II, CD141, CD209	CD11c, MHC class II
自然杀伤细胞	CD3(-), CD16, CD56	CD3(-), NK1.1(限品系), CD49b(DX5)
单核细胞	CD14, CD16(±)	CD11b, CD115, Ly-6G(Gr-1)
巨噬细胞	CD11b, CD68	F4/80, CD68
造血干细胞	Lin(-), CD34, CD38(-), CD90, CD117	Lin(-/low), Sca-1, CD117, CD150
巨核细胞/血小板	CD41, CD42a, CD42b, CD61, CD62P	CD41, CD61, CD62P
红细胞	CD235a	TER-119
中性粒细胞	CD11b, CD15, CD16	CD11b, Ly-6G(Gr-1)
嗜酸性粒细胞	CD11b, CD193, Siglec-8, EMR1	CD11b, CD193, Siglec-F, F4/80
嗜碱性粒细胞	FcεRIα, CD123, CD203c, CD117(-)	CD49b, FcεRIα, CD200R3

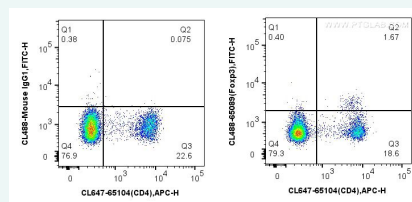
Proteintech 流式抗体

Proteintech 可提供源于经典克隆株的 APC, FITC, PE, CoraLite® Plus 405, CoraLite® Plus 488, CoraLite® Plus 555, CoraLite® Plus 647, CoraLite® Plus 750 等十余种标记和未标记的高品质流式抗体，几乎可以与任何流式细胞仪设备兼容，非常适合多色流式分析。



▲ 细胞表面抗原检测（免疫表型分析）

E1: 淋巴细胞群; E2: 单核细胞群; E3: 粒细胞群
使用 FITC Plus Anti-Human CD3 (UCHT1) (货号: FITC-65151) 对外周血细胞进行表面抗原染色, 裂解红细胞后, 设门 (E1/E2/E3) 比较 CD3 在淋巴细胞、单核细胞和粒细胞中的染色。



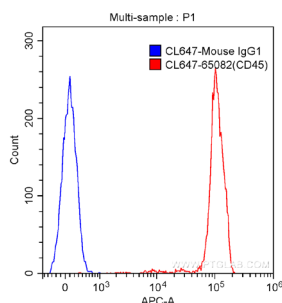
▲ 细胞内蛋白检测

使用 CoraLite® Plus 647 Anti-Mouse CD4 (GK1.5) (货号: CL647-65104) 对 1×10^6 个小鼠脾细胞进行表面染色后用转录因子染色缓冲液试剂盒固定与透化。然后用 CoraLite® 488 偶联的小鼠 IgG1 同型对照或 5 ul CoraLite® Plus 488 Anti-Mouse Foxp3 (3G3) (货号: CL488-65089) 对细胞进行染色。

Proteintech 流式抗体

白细胞共同抗原 (Leukocyte common antigen)

CD45 也被称为白细胞共同抗原 (leukocyte common antigen, LCA), 表达于除红细胞和血小板以外的所有造血细胞及其各分化亚群上, 是常用的造血细胞标志物。



样本: human peripheral blood lymphocytes
 抗体: CoraLite® Plus 647 Anti-Human CD45
 货号: CL647-65082, 克隆号: 2D1
 同型对照抗体: CoraLite® Plus 647 Mouse IgG1
 货号: CL647-66360, 克隆号: 1F8D3

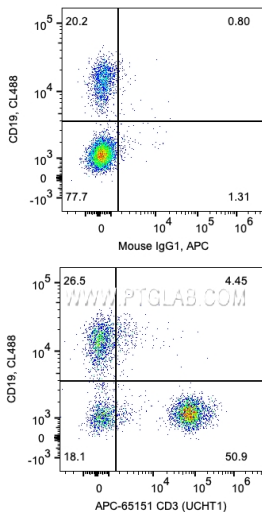
Human			
靶标	克隆号	货号	
CD45	2D1	CL488-65082	
		CL647-65082	
		FITC-65082	
		PE-65082	
		65082-1-Ig	
		APC-65064	
	F10-89-4	FITC-65064	
		PE-65064	
		65064-1-Ig	
		APC-65109	
		CL488-65109	
		CL594-65109	
HI30	CL647-65109	CL750-65109	
		CR-65109	
		FITC-65109	
		PE-65109	
		65109-1-Ig	
		APC-65092	
	CD45.1	A20	CL488-65092
			CL647-65092
			FITC-65092
			PE-65092
			65092-1-Ig
			APC-65072
CD45.2	104	CL488-65072	
		CL594-65072	
		CL647-65072	
		FITC-65072	
		PE-65072	
		65072-1-Ig	

Mouse				
靶标	克隆号	货号		
CD45	30-F11	APC-65087		
		CL405-65087		
		CL488-65087		
		CL555-65087		
		CL594-65087		
		CL647-65087		
		FITC-65087		
		PE-65087		
		65087-1-Ig		
		CD45.1	A20	APC-65092
				CL488-65092
				CL647-65092
FITC-65092				
PE-65092				
65092-1-Ig				
CD45.2	104	APC-65072		
		CL488-65072		
		CL594-65072		
		CL647-65072		
		FITC-65072		
		PE-65072		

Rat		
靶标	克隆号	货号
CD45	OX1	AB-65228
		CL405-65228
		CL555-65228
		CL594-65228
		CL647-65228
		CL750-65228
		FITC-65228
		65228-1-Ig

T淋巴细胞 (T cells)

T 细胞来源于造血干细胞, 在胸腺中发育成熟, 介导适应性免疫中的细胞免疫应答。CD3 是常用的 pan-T 细胞标记物。



样本: human PBMCs
 抗体 1: CL488 Anti-Human CD19
 货号: CL488-65197, 克隆号: 4G7
 抗体 2: APC Anti-Human CD3
 货号: APC-65151, 克隆号: UCHT1
 同型对照: Mouse IgG1 Isotype Control
 货号: 66360-1-Ig, 克隆号: 1F8D3

Human		
靶标	克隆号	货号
CD2	TS1/8	AB-65192
		CL405-65192
		CL488-65192
		CL555-65192
		CL594-65192
		CL647-65192
		CL750-65192
		CR-65192
		FITC-65192
		65192-1-Ig
		APC-65112
		CL488-65112
CD3	Hit3a	CL647-65112
		FITC-65112
		PE-65112
		65112-1-Ig
		AB-65133
		APC-65133
	OKT3	CL405-65133
		CL488-65133
		CL555-65133
		CL647-65133
		CL750-65133
		CR-65133
SK7	APC-65148	
	CL488-65148	
	CL647-65148	
	FITC-65148	
	PE-65148	
	65148-1-Ig	

Human		
靶标	克隆号	货号
CD3	UCHT1	AB-65151
		APC-65151
		CL405-65151
		CL488-65151
		CL555-65151
		CL647-65151
		CL750-65151
		CR-65151
		FITC-65151
		65151-1-Ig
		AB-65134
		APC-65134
CD4	OKT4	CL405-65134
		CL488-65134
		CL555-65134
		CL647-65134
		CL750-65134
		CR-65134
	RPA-T4	FITC-65134
		PE-65134
		65134-1-Ig
		APC-65143
		CL488-65143
		CL647-65143
SK3	SK3	FITC-65143
		PE-65143
		65143-1-Ig
		APC-65147
		CL488-65147
		CL647-65147

Human			
靶标	克隆号	货号	
CD7	4H9	AB-65203	
		CL405-65203	
		CL488-65203	
		CL555-65203	
		CL647-65203	
		CL750-65203	
		CR-65203	
		FITC-65203	
		65203-1-Ig	
		APC-65113	
		CL488-65113	
		CL647-65113	
CD8a	Hit8a	FITC-65113	
		PE-65113	
		65113-1-Ig	
		AB-65135	
		APC-65135	
		CL405-65135	
	OKT8	OKT8	CL488-65135
			CL555-65135
			CL647-65135
			CL750-65135
			CR-65135
			FITC-65135
RPA-T8	RPA-T8	PE-65135	
		65135-1-Ig	
		APC-65144	
		CL488-65144	
		CL647-65144	
		FITC-65144	

Proteintech 流式抗体

👉 T淋巴细胞 (T cells) (续)

Human		
靶标	克隆号	货号
CD25	BC96	APC-65096
		CL488-65096
		CL647-65096
		CL750-65096
		FITC-65096
CD26	BA5b	PE-65096
		65096-1-Ig
		AB-65267
		APC-65267
		CL405-65267
		CL488-65267
		CL555-65267
		CL647-65267
		CL750-65267
		CR-65267
CD27	O323	FITC-65267
		65267-1-Ig
		AB-65132
		APC-65132
		CL405-65132
		CL488-65132
		CL555-65132
		CL647-65132
		CL750-65132
		CR-65132

Human		
靶标	克隆号	货号
CD28	CD28.2	AB-65099
		APC-65099
		CL488-65099
		CL555-65099
		CL647-65099
		CL750-65099
		FITC-65099
		PE-65099
		65099-1-Ig
		APC-65108
CD45RA	HI100	CL488-65108
		CL647-65108
		FITC-65108
		PE-65108
		65108-1-Ig
		AB-65226
		CL405-65226
		CL488-65226
		CL555-65226
		CL647-65226
CD45RO	UCHL1	CL750-65226
		CR-65226
		FITC-65226
		PE-65226
		APC-65150
		CL405-65150
		CL488-65150
		CL555-65150
		65150-1-Ig
		65150-1-Ig

Human		
靶标	克隆号	货号
CD45RO	UCHL1	CL647-65150
		CL750-65150
		FITC-65150
		PE-65150
		65150-1-Ig
		AB-65167
		CL405-65167
		CL488-65167
		CL555-65167
		CL647-65167
CD62L	DREG56	CL750-65167
		CR-65167
		FITC-65167
		65167-1-Ig
		AB-65162
		APC-65162
		CL405-65162
		CL488-65162
		CL555-65162
		CL647-65162
CD73	AD2	CL750-65162
		CR-65162
		FITC-65162
		PE-65162
		65162-1-Ig
		APC-65159
		PE-65159
		65159-1-Ig
		65159-1-Ig
		65159-1-Ig

Human		
靶标	克隆号	货号
CD154	24-31	FITC-65156
		PE-65156
		65156-1-Ig
		AB-65247
		APC-65247
CD226	11A8	CL405-65247
		CL488-65247
		CL555-65247
		CL647-65247
		CL750-65247
		CR-65247
		FITC-65247
		65247-1-Ig
		AB-65168
		APC-65168
CD279	EH12.2H7	CL488-65168
		CL555-65168
		CL647-65168
		CL750-65168
		CR-65168
		FITC-65168
		PE-65168
		65168-1-Ig
		APC-65119
		CL488-65119
CD279 (PD-1)	J110	CL647-65119
		PE-65119
		65119-1-Ig
GL7	GL-7	FITC-65261

Mouse		
靶标	克隆号	货号
CD3e	145-2C11	APC-65060
		CL594-65060
		FITC-65060
		PE-65060
		65060-1-Ig
	500-A2	APC-65061
		CL488-65061
		CL594-65061
		CL647-65061
		FITC-65061
CD3	17A2	PE-65061
		65061-1-Ig
		APC-65077
		CL488-65077
		CL555-65077
		CL568-65077
		CL594-65077
		CL647-65077
		FITC-65077
		PE-65077
CD4	GK1.5	65077-1-Ig
		APC-65104
		CL405-65104
		CL488-65104
		CL555-65104
	RM4-4	CL594-65104
		CL647-65104
		CL750-65104
		FITC-65104
		PE-65104
CD4	RM4-4	65104-1-Ig
		AB-65199
		CL405-65199
		CL488-65199
		CL594-65199
	RM4-5	CL647-65199
		CL750-65199
		FITC-65199
		65199-1-Ig
		APC-65141
CD62L (L-Selectin)	MEL-14	CL405-65141
		CL488-65141
		CL555-65141
		CL647-65141
		FITC-65141
		PE-65141
		65141-1-Ig

Mouse			
靶标	克隆号	货号	
CD8a	53-6.7	AB-65069	
		APC-65069	
		CL405-65069	
		CL488-65069	
		CL555-65069	
	53-6.7	CL594-65069	
		CL647-65069	
		CL750-65069	
		FITC-65069	
		PE-65069	
CD25	PC61.5	65069-1-Ig	
		AB-65205	
		CL405-65205	
		CL488-65205	
		CL555-65205	
		5H10-1	CL594-65205
			CL647-65205
			CL750-65205
			FITC-65205
			65205-1-Ig
CD25	PC61.5	AB-65137	
		APC-65137	
		CL405-65137	
		CL488-65137	
		CL555-65137	
		CD69	CL594-65137
			CL647-65137
			CL750-65137
			FITC-65137
			PE-65137
CD69	H1.2F3	65137-1-Ig	
		APC-65105	
		CL405-65105	
		CL488-65105	
		CL555-65105	
		CD62L (L-Selectin)	CL594-65105
			CL647-65105
			CL750-65105
			FITC-65105
			PE-65105
CD62L (L-Selectin)	MEL-14	65105-1-Ig	
		APC-65123	
		CL647-65123	
		FITC-65123	
		PE-65123	
		65123-1-Ig	

Mouse				
靶标	克隆号	货号		
CD62L	MEL14	AB-65219		
		CL405-65219		
		CL488-65219		
		CL594-65219		
		CL647-65219		
		CL750-65219		
		FITC-65219		
		APC-65093		
		CL488-65093		
		CL647-65093		
CD127 (IL-7Ra)	A7R34	FITC-65093		
		PE-65093		
		APC-65136		
		CL488-65136		
		CL555-65136		
		CL594-65136		
		CL647-65136		
		65136-1-Ig		
		CL488-65129		
		CL647-65129		
CD134	OX-86	FITC-65129		
		PE-65129		
		PE-65158		
		65158-1-Ig		
		APC-65142		
		CD154	MR1	CL647-65142
				FITC-65142
				PE-65142
				65142-1-Ig
				APC-65089
CD197	4B12			CL488-65089
				CL647-65089
				PE-65089
				65089-1-Ig
				AB-65098
		CD223	C9B7W	APC-65098
				CL488-65098
				CL555-65098
				CL594-65098
				CL647-65098
CD223	C9B7W			FITC-65098
				PE-65098
				65098-1-Ig
				APC-65102
				CL488-65102
		CD357 (GITR)	DTA-1	CL647-65102
				CL750-65102
				FITC-65102
				PE-65102
				65102-1-Ig

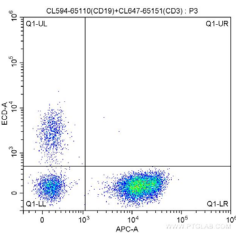
Mouse		
靶标	克隆号	货号
IFN gamma	XMG1.2	CL488-65153
		CL647-65153
		FITC-65153
IL-4	11B11	PE-65153
		APC-65074
IL-4	11B11	CL488-65074
		CL647-65074
IL-12/IL-23 p40	C17.8	FITC-65074
		65074-1-Ig
		CL488-65097
TIGIT	1G9	CL594-65097
		CL647-65097
		FITC-65097
TCR Beta	H57-597	65097-1-Ig
		APC-65079
		CL488-65106
GL7	GL-7	CL647-65106
		FITC-65106
		PE-65106

Rat		
靶标	克隆号	货号
CD4	OX-35	APC-65179
		FITC-65179
		PE-65179
		65179-1-Ig
		AB-65180
CD8a	OX-8	CL405-65180
		CL488-65180
		CL555-65180
		CL594-65180
		CL647-65180
CD43	W3/13	CL750-65180
		FITC-65180
		65180-1-Ig
		AB-65237
		CL405-65237
CD45RA	OX-33	CL594-65237
		CL647-65237
		FITC-65237
		65237-1-Ig
		65237-1-Ig

Proteintech 流式抗体

B淋巴细胞 (B cells)

B 细胞在适应性免疫中发挥体液免疫效应。B 细胞也是重要的抗原提呈细胞，并参与免疫调节。CD19 和 CD20 是常用的 pan-B 细胞标记物。CD45R(B220) 在小鼠 B 谱系细胞上表达（浆细胞除外），通常用做小鼠 pan-B 细胞标记物。



样本：human peripheral blood lymphocytes
 抗体 1：CoraLite® 594 Anti-Human CD19
 货号：CL594-65110 克隆号：HIB19
 抗体 2：CoraLite® Plus 647 Anti-Human CD3
 货号：CL647-65151 克隆号：UCHT1
 同型对照抗体：CoraLite® 594 Mouse IgG1
 货号：CL594-65124 克隆号：MOPC-21

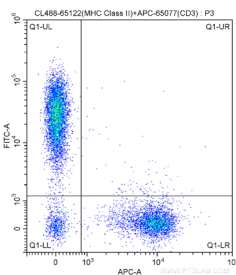
Human		
靶标	克隆号	货号
CD5	UCHT2	AB-65152
		APC-65152
		CL405-65152
		CL488-65152
		CL555-65152
		CL647-65152
		CL750-65152
	L17F12	CR-65152
		FITC-65152
		PE-65152
		65152-1-Ig
		AB-65200
		CL405-65200
		CL488-65200
CD19	HIB19	CL555-65200
		CL594-65200
		CL647-65200
		CL750-65200
	4G7	CR-65200
		FITC-65200
		65200-1-Ig
		APC-65110
		CL488-65110
		CL594-65110
		CL647-65110
		CL750-65110
		FITC-65110
		PE-65110
65110-1-Ig		
4G7	AB-65197	
	CL405-65197	
	CL488-65197	
	CL555-65197	
	CL647-65197	
	CL750-65197	
CD20	2H7	CR-65197
		FITC-65197
		PE-65197
		65197-1-Ig
		AB-65085
		APC-65085
		CL405-65085
	2H7	CL488-65085
		CL555-65085
		CL647-65085
		CL750-65085
		CR-65198
		FITC-65198
		65198-1-Ig

Human		
靶标	克隆号	货号
CD20	2H7	CL750-65085
		CR-65085
		FITC-65085
		PE-65085
		65085-1-Ig
		AB-65198
CD21	BU32	CL405-65198
		CL488-65198
		CL555-65198
		CL647-65198
		CL750-65198
		CR-65198
		FITC-65198
		65198-1-Ig
		APC-65103
		CL488-65103
CD40	G28.5	CL647-65103
		65103-1-Ig
CD72	3F3	PE-65157
		65157-1-Ig
CD80 (B7-1)	2D10.4	CL647-65083
		PE-65083
CD86	BU63	65083-1-Ig
		AB-65165
		APC-65165
		CL405-65165
		CL488-65165
		CL555-65165
		CL594-65165
		CL647-65165
		CL750-65165
		CR-65165
		FITC-65165
		PE-65165
		65165-1-Ig
		IT2.2
CL555-65118		
CL647-65118		
GL7	GL-7	CL750-65118
		FITC-65118
IgD	IA6-2	FITC-65261
		APC-65175
		PE-65175
		65175-1-Ig

Mouse		
靶标	克隆号	货号
CD45R (B220)	RA3-6B2	AB-65139
		APC-65139
		CL405-65139
		CL488-65139
		CL555-65139
		CL594-65139
		CL647-65139
		CL750-65139
		FITC-65139
		PE-65139
CD40	1C10	65139-1-Ig
		APC-65062
		CL488-65062
CD69	H1.2F3	FITC-65062
		PE-65062
		APC-65105
		CL405-65105
		CL488-65105
		CL555-65105
		CL594-65105
		CL647-65105
		CL750-65105
		FITC-65105
CD80 (B7-1)	16-10A1	PE-65105
		65105-1-Ig
		APC-65076
		CL488-65076
CD86	GL1	CL647-65076
		FITC-65076
		PE-65076
		65076-1-Ig
CD24	M1/69	APC-65068
		CL488-65068
		CL555-65068
		CL594-65068
		CL647-65068
		FITC-65068
GL7	GL-7	PE-65068
		65068-1-Ig
		APC-65121
		CL488-65121
		CL647-65121
		PE-65121
		65121-1-Ig
		FITC-65261

树突状细胞 (Dendritic cells)

树突状细胞对其它白细胞谱系的标志物 (Lineage) 呈阴性，例如 CD3、CD14、CD19、CD20、CD56，不同的亚群可表达 CD1、CD8a、CD11b、CD11c、MHC Class II 等相关标志分子。



样本：C57BL/6 mouse splenocytes
 抗体 1：CoraLite® Plus488 Anti-Mouse MHC Class II (I-A/I-E)
 货号：CL488-65122, 克隆号：M5/114.15.2
 抗体 2：APC-Anti-Mouse CD3
 货号：APC-65077, 克隆号：17A2

Human		
靶标	克隆号	货号
CD1a	HI149	APC-65172
		CL647-65172
		FITC-65172
		PE-65172
CD1c	L161	65172-1-Ig
		APC-65176
		PE-65176
		65176-1-Ig
CD11b	ICRF44	AB-65116
		APC-65116
		CL405-65116
		CL488-65116
		CL555-65116
		CL647-65116
		CL750-65116
		CR-65116
		FITC-65116
		PE-65116
		65116-1-Ig
		AB-65086
		APC-65086
		CL405-65086
CL488-65086		
CL555-65086		
CD11c	3.9	CL647-65086
		CL647-65086

Human		
靶标	克隆号	货号
CD11c	3.9	CL750-65086
		CR-65086
		FITC-65086
		PE-65086
		65086-1-Ig
		AB-65196
CD86	BU15	CL405-65196
		CL488-65196
		CL555-65196
		CL647-65196
		CL750-65196
		CR-65196
		FITC-65196
		65196-1-Ig
		CL647-65083
		PE-65083
CD80 (B7-1)	2D10.4	65083-1-Ig
		APC-65171
CD83	HB15e	FITC-65171
		PE-65171
CD86	BU63	65171-1-Ig
		AB-65165
		APC-65165
		CL405-65165
		CL488-65165

Human		
靶标	克隆号	货号
CD86	BU63	CL555-65165
		CL594-65165
		CL647-65165
		CL750-65165
		CR-65165
		FITC-65165
		PE-65165
		65165-1-Ig
		CL488-65118
		CL555-65118
HLA-DR	L243	CL647-65118
		CL750-65118
		CL750-65218
		CR-65218
		FITC-65218
		65218-1-Ig

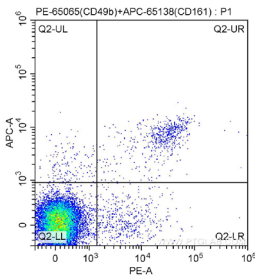
Proteintech 流式抗体

📌 树突状细胞 (Dendritic cells) (续)

Mouse			Mouse			Mouse			Mouse		
靶标	克隆号	货号	靶标	克隆号	货号	靶标	克隆号	货号	靶标	克隆号	货号
MHC Class II (I-A/I-E)	M5/11415.2	AB-65122	CD11b	M1/70	FITC-65055	CD8a	53-6.7	CL647-65069	CD86	GL1	APC-65068
		APC-65122			PE-65055			CL750-65069			CL488-65068
		CL405-65122			65055-1-Ig			FITC-65069			CL555-65068
		CL488-65122			AB-65130			PE-65069			CL647-65068
		CL555-65122			APC-65130			65069-1-Ig			CL594-65068
		CL594-65122			CL405-65130			AB-65205			CL647-65068
		CL647-65122			CL488-65130			CL405-65205			FITC-65068
		CL750-65122			CL555-65130			CL488-65205			PE-65068
		FITC-65122			CL594-65130			CL594-65205			65068-1-Ig
		PE-65122			CL647-65130			CL647-65205			CL405-65047
65122-1-Ig	CL750-65130	FITC-65205	CL555-65047								
CD11b	M1/70	AB-65055	CD8a	53-6.7	FITC-65130	CD80 (B7-1)	16-10A1	APC-65076	CD103	2E7	CL647-65047
		APC-65055			PE-65130			CL488-65076			CL405-65047
		CL405-65055			AB-65069			CL647-65076			CL555-65047
		CL488-65055			APC-65069			CL488-65076			CL594-65047
		CL555-65055			CL405-65069			CL647-65076			CL647-65047
		CL594-65055			CL488-65069			FITC-65076			FITC-65047
		CL647-65055			CL555-65069			PE-65076			PE-65047
		CL750-65055			CL594-65069			65076-1-Ig			65047-1-Ig

📌 自然杀伤细胞 (NK cells)

NK 细胞不表达特异性抗原识别受体，无须预先致敏就能直接杀伤靶细胞。常用于检测人 NK 细胞的表面标志物为 CD56、CD16，小鼠 NK 细胞表达 NK1.1、CD49b(DX5)。



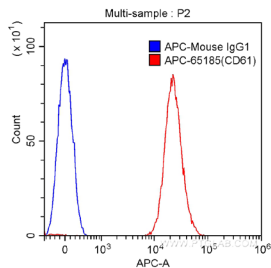
样本：C57BL/6 mouse splenocytes
 抗体 1：PE-Anti-Mouse CD49b
 货号：PE-65065，克隆号：DX5
 抗体 2：APC-Anti-Mouse NK1.1(CD161)
 货号：APC-65138，克隆号：PK136

Human			Human			Mouse		
靶标	克隆号	货号	靶标	克隆号	货号	靶标	克隆号	货号
CD16	3G8	AB-65090	CD161	HP-3G10	APC-65115	NK1.1 (CD161)	PK136	APC-65138
		APC-65090			CL488-65115			CL647-65138
		CL405-65090			CL647-65115			FITC-65138
		CL488-65090			FITC-65115			PE-65138
		CL555-65090			PE-65115			65138-1-Ig
		CL647-65090			65115-1-Ig			
		CL750-65090			AB-65247			
		CR-65090			APC-65247			
		FITC-65090			CL405-65247			
		PE-65090			CL488-65247			
65090-1-Ig	CL555-65247							
CD56	B-A19	AB-65264	CD226	11A8	CL647-65247	CD94	18D3	AB-65240
		CL555-65264			CL750-65247			CL405-65240
		CL647-65264			CR-65247			CL488-65240
		CL750-65264			FITC-65247			CL555-65240
		CR-65264			65247-1-Ig			CL594-65240
		FITC-65264			APC-65188			CL647-65240
		65264-1-Ig			FITC-65188			CL750-65240
		MEM-188			PE-65188			FITC-65240
		PE-65067			65188-1-Ig			65240-1-Ig
		65067-1-Ig						
CD49b	AK7	AB-65252	CD314	1D11	APC-65188	CD107a / LAMP1	1D4B	APC-65050
		CL405-65252			FITC-65188			CL488-65050
		CL488-65252			PE-65188			CL555-65050
		CL555-65252			65188-1-Ig			CL568-65050
		CL647-65252						CL594-65050
		CL750-65252						CL647-65050
		FITC-65252						FITC-65050
		CL488-65250						65050-1-Ig
		CL555-65250						APC-65079
		CL647-65250						CL488-65080
FITC-65250		CL647-65080						
CD96	NK92.39	AB-65051	KLRG1	2F1	CL488-65084	TIGIT	1G9	CL488-65080
		CL405-65051			CL594-65084			CL647-65080
		CL488-65051			CL647-65084			FITC-65080
		CL555-65051			CL750-65084			PE-65080
		CL594-65051			FITC-65084			65080-1-Ig
		CL647-65051			65084-1-Ig			
		CL750-65051			APC-65065			
		FITC-65051			CL488-65065			
		PE-65051			CL594-65065			
		65051-1-Ig			CL647-65065			
	FITC-65065							
CD107a / LAMP1	H4A3	AB-65051	CD49b	DX5	PE-65065	CD16/32	93	AB-65057
		CL405-65051			65065-1-Ig			APC-65057
		CL488-65051			AB-65245			CL405-65057
		CL555-65051			CL647-65245			CL488-65057
		CL594-65051			CL750-65245			CL647-65057
		CL647-65051			FITC-65245			FITC-65057
		CL750-65051						PE-65057
		FITC-65051						65057-1-Ig
		PE-65051						
		65051-1-Ig						

Proteintech 流式抗体

巨核细胞/血小板 (Megakaryocytes/platelets)

巨核细胞是在骨髓中由造血干细胞分化而来、能产生血小板的细胞。血小板的主要功能是凝血，此外还参与免疫应答和炎症反应。巨核细胞 / 血小板的标记物有 CD9、CD31、CD41、CD42b、CD51、CD61、CD62P。



样本：human peripheral blood platelets
 抗体：APC Anti-Human CD61
 货号：APC-65185，克隆号：VIPL2
 同型对照抗体：APC-Mouse IgG1
 货号：APC-65124，克隆号：MOPC-21

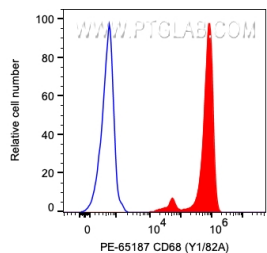
Human		
靶标	克隆号	货号
CD9	MM2/57	Biotin-65070
		FITC-65070
		PE-65070
		65070-1-Ig
CD31	WM-59	AB-65268
		CL405-65268
		CL488-65268
		CL555-65268
		CL647-65268
		CL750-65268
		CR-65268
		FITC-65268
		65268-1-Ig
		65268-1-Ig
CD41a	HIP8	65173-1-Ig
CD42b	AK2	AB-65163
		APC-65163
		CL405-65163
		CL488-65163
		CL555-65163

Human		
靶标	克隆号	货号
CD42b	AK2	CL647-65163
		CL750-65163
		CR-65163
		FITC-65163
CD61	VIPL2	PE-65163
		65163-1-Ig
		APC-65185
		FITC-65185
		PE-65185
		65185-1-Ig
CD62P	AK4	AB-65164
		APC-65164
		CL488-65164
		CL555-65164
		CL647-65164
		CR-65164
		FITC-65164
		PE-65164
		65164-1-Ig

Mouse		
靶标	克隆号	货号
CD31	390	APC-65058
		CL488-65058
		CL594-65058
		CL647-65058
		FITC-65058
CD41	MWReg30	PE-65058
		65058-1-Ig
		CL405-65189
		CL488-65189
		CL594-65189
		CL750-65189
CD49b	DX5	FITC-65189
		65189-1-Ig
		APC-65065
		CL488-65065
		CL594-65065
		CL647-65065
		FITC-65065
		PE-65065
		65065-1-Ig

巨噬细胞 (Macrophages)

根据活化状态、功能及分泌细胞因子的不同，巨噬细胞主要可分为经典活化的 M1 型巨噬细胞和选择性活化的 M2 型巨噬细胞。常用的巨噬细胞标记物包括 CD11b、CD14、CD16、CD68、CD86、CD163。



样本：human PBMCs
 抗体：PE Anti-Human CD68
 货号：PE-65187，克隆号：Y1/82A

Rat		
靶标	克隆号	货号
CD11b	OX42	AB-65229
		CL405-65229
		CL488-65229
		CL555-65229
		CL647-65229
		CL750-65229
		FITC-65229
		65229-1-Ig
CD80	3H5	CL647-65217
		FITC-65217
		65217-1-Ig

Human		
靶标	克隆号	货号
CD11b	ICRF44	AB-65116
		APC-65116
		CL405-65116
		CL488-65116
		CL555-65116
		CL647-65116
		CL750-65116
		CR-65116
		FITC-65116
		PE-65116
		65116-1-Ig
		65116-1-Ig
CD11c	3.9	AB-65086
		APC-65086
		CL405-65086
		CL488-65086
		CL555-65086
		CL647-65086
	CL750-65086	
	CR-65086	
	FITC-65086	
	PE-65086	
	65086-1-Ig	
	65086-1-Ig	
BU15		AB-65196
		CL405-65196
		CL488-65196
		CL555-65196
		CL647-65196
		CL750-65196
CD14	UCHM-1	CR-65196
		FITC-65196
		65196-1-Ig
		65196-1-Ig
		AB-65056
		CL405-65056
	CL488-65056	
	CL555-65056	
	CL647-65056	
	CL750-65056	
	CR-65056	
	FITC-65056	
PE-65056		
65056-1-Ig		
26IC		AB-65246
		APC-65246
		CL405-65246
		CL488-65246
		CL555-65246
		CL647-65246

Human		
靶标	克隆号	货号
CD14	26IC	CL488-65246
		CL555-65246
		CL647-65246
		CL750-65246
		CR-65246
		FITC-65246
CD16	3G8	PE-65246
		65246-1-Ig
		AB-65090
		APC-65090
		CL405-65090
		CL488-65090
	CL555-65090	
	CL647-65090	
	CL750-65090	
	CR-65090	
	FITC-65090	
	PE-65090	
65090-1-Ig		
CD64	10.1	AB-65253
		CL405-65253
		CL488-65253
		CL555-65253
		CL647-65253
		CL750-65253
CD68	Y1/82A	CR-65253
		FITC-65253
		PE-65253
		65253-1-Ig
		APC-65187
		CL555-65187
	CL647-65187	
	CL750-65187	
	CR-65187	
	FITC-65187	
	PE-65187	
	65187-1-Ig	
65187-1-Ig		
KP1		AB-65202
		CL405-65202
		CL488-65202
		CL555-65202
		CL647-65202
		CL750-65202
CR-65202		

Human		
靶标	克隆号	货号
CD68	KP1	FITC-65202
		65202-1-Ig
		CL647-65083
CD80 (B7-1)	2D10.4	PE-65083
		65083-1-Ig
CD86	BU63	AB-65165
		APC-65165
		CL405-65165
		CL488-65165
		CL555-65165
		CL594-65165
	CL647-65165	
	CL750-65165	
	CR-65165	
	FITC-65165	
	PE-65165	
	65165-1-Ig	
65165-1-Ig		
IT2.2		CL488-65118
		CL555-65118
		CL647-65118
CD107b / LAMP2	H4B4	CL750-65118
		FITC-65118
		AB-65053
		CL405-65053
		CL488-65053
		CL594-65053
CL647-65053		
CL750-65053		
CD163	GHI/61	CL750-65053
		FITC-65053
		PE-65053
		65053-1-Ig
		APC-65169
		CL488-65169
CL555-65169		
CL647-65169		
CR-65169		
FITC-65169		
PE-65169		
65169-1-Ig		
65169-1-Ig		
CD206	15-2	APC-65155
		CL647-65155
		FITC-65155
		PE-65155
		65155-1-Ig

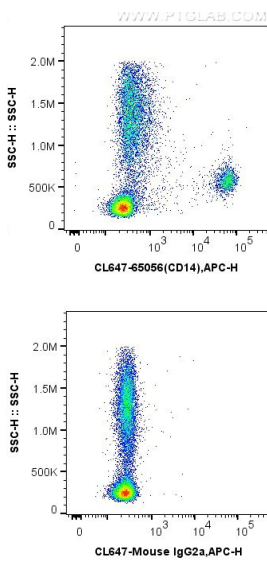
Proteintech 流式抗体

巨噬细胞 (Macrophages) (续)

Mouse			Mouse			Mouse			Mouse		
靶标	克隆号	货号	靶标	克隆号	货号	靶标	克隆号	货号	靶标	克隆号	货号
CD11b	M1/70	APC-65055	CD11c CD16/32	2.4G2	FITC-65080	CD86	GL1	APC-65068	MHC Class II (I-A/I-E)	M5/ 114.15.2	APC-65122
		CL488-65055			PE-65080			CL488-65068			CL488-65122
		CL594-65055			65080-1-Ig			CL647-65068			CL647-65122
		CL647-65055			APC-65057			FITC-65068			FITC-65122
		FITC-65055			CL488-65057			PE-65068			PE-65122
		PE-65055			CL647-65057			65068-1-Ig			65122-1-Ig
CD11c CD16/32	N418	APC-65130	93	16-10A1	APC-65076	CD107b / LAMP2	ABL-93	APC-65052			CL750-65122
		CL488-65130			65057-1-Ig			CL488-65052			CL750-65122
		CL647-65130			APC-65076			CL568-65052			CL405-65122
		FITC-65130			CL488-65076			CL594-65052			FITC-65122
		PE-65130			CL647-65076			CL647-65052			PE-65122
		CL488-65080			FITC-65076			FITC-65052			65122-1-Ig
	2.4G2	CL647-65080	65076-1-Ig	65052-1-Ig							

单核细胞 (Monocytes)

单核细胞起源于骨髓中造血干细胞的髓系细胞。CD14 是人单核细胞标记物，根据 CD14 和 CD16 的相对表达情况，人单核细胞可分为经典型 (CD14⁺⁺ CD16⁻)，中间型 (CD14⁺ CD16⁺) 和非典型 (CD14⁺ CD16⁺⁺) 单核细胞，CD11b, Ly-6G (Gr-1) 常用作小鼠单核细胞标记物。



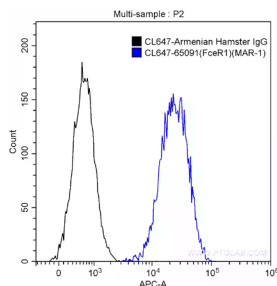
样本：human peripheral blood
 抗体：CL647 Anti-Human CD14
 货号：CL647-65056，克隆号：UCHM-1
 同型对照：CL647-Mouse IgG2a Isotype Control

Human			Human			Mouse		
靶标	克隆号	货号	靶标	克隆号	货号	靶标	克隆号	货号
CD14	UCHM-1	AB-65056	CD11b	ICRF44	AB-65116	CD11c	N418	AB-65130
		CL405-65056			APC-65116			APC-65130
		CL488-65056			CL405-65116			CL405-65130
		CL555-65056			CL488-65116			CL488-65130
		CL647-65056			CL555-65116			CL555-65130
		CL750-65056			CL647-65116			CL594-65130
		CR-65056			CL750-65116			CL647-65130
		FITC-65056			CR-65116			CL750-65130
		PE-65056			FITC-65116			FITC-65130
	65056-1-Ig	PE-65116	PE-65130					
	26IC	AB-65246	CD33	WM53	AB-65272	CD16/32	2.4G2	FITC-65080
		APC-65246			CL405-65272			PE-65080
		CL405-65246			CL488-65272			65080-1-Ig
		CL488-65246			CL555-65272			65080-1-Ig
		CL555-65246			CL647-65272			AB-65057
		CL647-65246			CL750-65272			APC-65057
		CL750-65246			CR-65272			CL405-65057
		CR-65246			CR-65272			CL488-65057
FITC-65246		FITC-65272			CL647-65057			
PE-65246	65272-1-Ig	FITC-65057						
65246-1-Ig		PE-65057						
CD16	3G8	AB-65090	CD64	10.1	AB-65253	CD115 (c-fms)	AFS98	APC-65095
		APC-65090			CL405-65253			CL488-65095
		CL405-65090			CL488-65253			CL647-65095
		CL488-65090			CL555-65253			FITC-65095
		CL555-65090			CL647-65253			PE-65095
		CL647-65090			CL750-65253			65095-1-Ig
		CL750-65090			CR-65253			65095-1-Ig
		CR-65090			FITC-65253			
		FITC-65090			PE-65253			
PE-65090	65253-1-Ig							
65090-1-Ig								
CD11c	3.9	AB-65086	Mouse			Ly-6G/ Ly-6C (Gr-1)	RB6- 8C5	AB-65140
		APC-65086	靶标	克隆号	货号			APC-65140
		CL405-65086	CD11b	M1/70	AB-65055			CL405-65140
		CL488-65086			APC-65055			CL488-65140
		CL555-65086			CL405-65055			CL555-65140
		CL647-65086			CL488-65055			CL594-65140
		CL750-65086			CL555-65055			CL647-65140
		CR-65086			CL594-65055			CL750-65140
		FITC-65086			CL647-65055			FITC-65140
	PE-65086	CL750-65055			PE-65140			
	65086-1-Ig	FITC-65055			65140-1-Ig			
	BU15	AB-65196	Ly-6G	1A8	AB-65078			AB-65140
		CL405-65196			APC-65078			APC-65140
		CL488-65196			CL488-65078			CL405-65140
		CL555-65196			CL594-65078			CL488-65140
		CL647-65196			CL647-65078			CL555-65140
		CL750-65196			CL750-65078			CL594-65140
		CR-65196			FITC-65078			CL647-65140
FITC-65196		PE-65078			CL750-65140			
65196-1-Ig		65078-1-Ig			FITC-65078			
		PE-65078						
		65078-1-Ig						

Proteintech 流式抗体

👉 肥大细胞 (Mast cells)

肥大细胞是一种重要的免疫细胞，起源于骨髓的造血干细胞，广泛分布于结缔组织中，在机体过敏反应机制中起重要作用。肥大细胞的胞浆颗粒中含有肝素、组织胺、白三烯、蛋白酶等多种活性物质，其表面表达高亲和力 IgE 受体 FcεR1。

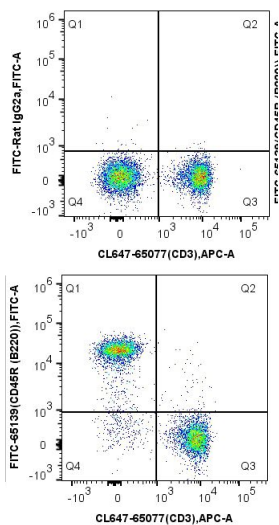


样本：MC/9 cells
 抗体：CoraLite® Plus 647 Anti-Mouse FceR1
 货号：CL647-65091 克隆号：MAR-1
 同型对照抗体：CoraLite® Plus 647 Armenian Hamster IgG
 货号：CL647-65210 克隆号：PIP

Mouse		
靶标	克隆号	货号
FceR1	MAR-1	CL405-65091
		CL488-65091
		CL594-65091
		CL647-65091
		FITC-65091
		PE-65091
		65091-1-Ig
CD117	2B8	APC-65054
		CL488-65054
		CL594-65054
		CL647-65054
		FITC-65054
		PE-65054
		65054-1-Ig
CD117 (c-Kit)	ACK2	APC-65094
		CL488-65094
		CL647-65094
		PE-65094
		65094-1-Ig

👉 造血干细胞 (Haematopoietic stem cells)

人造血干细胞的主要表面标志物为 CD34、CD90、CD117，不表达 CD38、CD45RA 及各种成熟血细胞谱系相关的表面标志。小鼠造血干细胞的主要表面标志物包括 CD38、Sca-1、CD117。



样本：C57BL/6 mouse splenocytes
 抗体 1：CL647 Anti-Mouse CD3
 货号：CL647-65077，克隆号：17A2
 抗体 2：FITC Anti-Mouse CD45R
 货号：FITC-65139，克隆号：RA3-6B2
 同型对照：FITC-Rat IgG2a isotype control

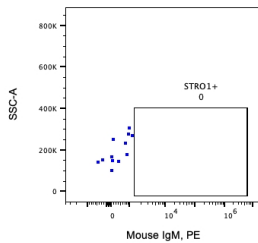
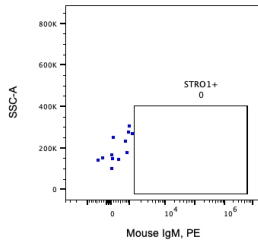
Human			
靶标	克隆号	货号	
CD34	QBEnd-10	FITC-65183	
		PE-65183	
CD38	HB7	CL488-65107	
		CL647-65107	
		PE-65107	
			65107-1-Ig
	HIT2	APC-65111	
		CL488-65111	
CL647-65111			
CD45RA	HI100	APC-65108	
		CL488-65108	
		CL647-65108	
			FITC-65108
			PE-65108
			65108-1-Ig
CD117	F8-11-13	AB-65226	
		CL405-65226	
		CL488-65226	
		CL555-65226	
		CL647-65226	
		CL750-65226	
		CR-65226	
		FITC-65226	
PE-65226			
CD117	104D2	APC-65154	
		PE-65154	
		65154-1-Ig	

Mouse		
靶标	克隆号	货号
CD38	90	APC-65059
		CL405-65059
		CL488-65059
		CL555-65059
		CL594-65059
		CL647-65059
		CL750-65059
		FITC-65059
		PE-65059
		65059-1-Ig
CD90.2	30-H12	AB-65088
		APC-65088
		CL405-65088
		CL488-65088
		CL555-65088
		CL594-65088
		CL647-65088
		CL750-65088
		FITC-65088
		PE-65088
		65088-1-Ig
CD117	2B8	APC-65054
		CL488-65054
		CL594-65054
		CL647-65054
		FITC-65054
		PE-65054
		65054-1-Ig
CD117 (c-Kit)	ACK2	APC-65094
		CL488-65094
		CL647-65094
		PE-65094
		65094-1-Ig

Proteintech 流式抗体

📌 间充质干细胞 (Mesenchymal stem cells)

间充质干细胞来源于发育早期的中胚层和外胚层，主要存在于结缔组织和器官间质中。间充质干细胞表达一些表面标志物，如 CD29、CD44、CD54、CD73、CD90、CD105、CD106、CD166 (ALCAM)、STRO-1 等，不表达 CD45、CD34、CD31、CD14、CD11b。



样本：human whole blood cells
抗体：PE Anti-Human STRO-1
货号：PE-65184, 克隆号：STRO-1

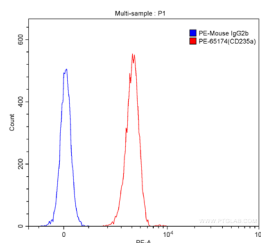
Human		
靶标	克隆号	货号
STRO-1	STRO-1	AB-65184
		APC-65184
		CL488-65184
		CL555-65184
		CL647-65184
		CL750-65184
		CR-65184
		FITC-65184
		PE-65184
		65184-1-Ig
ALCAM	3A6	AB-65223
		CL405-65223
		CL488-65223
		CL555-65223
		CL647-65223
		CL750-65223
		CR-65223
		FITC-65223
		PE-65223
		65223-1-Ig
CD29	TS2/16	AB-65191
		CL405-65191
		CL488-65191
		CL555-65191
		CL647-65191
		CL750-65191
		CR-65191
		FITC-65191
		65191-1-Ig
		65191-1-Ig
CD44	F10-44-2	AB-65063
		APC-65063
		CL405-65063
		CL488-65063
		CL555-65063
		CL647-65063
		CL750-65063
		CR-65063
		CR-65063
		CR-65063

Human		
靶标	克隆号	货号
	F10-44-2	FITC-65063
		PE-65063
		65063-1-Ig
		APC-65117
		CL488-65117
	IM7	CL555-65117
		CL568-65117
		CL594-65117
		CL647-65117
		FITC-65117
CD54 (ICAM-1)	15.2	PE-65117
		65117-1-Ig
		AB-65075
		APC-65075
		CL405-65075
		CL488-65075
		CL555-65075
		CL647-65075
		CL750-65075
		CR-65075
CD73	AD2	FITC-65075
		PE-65075
		65075-1-Ig
		AB-65162
		APC-65162
		CL405-65162
		CL488-65162
		CL555-65162
		CL647-65162
		CL750-65162
CD106	1.G11B1	FITC-65162
		PE-65162
		65162-1-Ig
		FITC-65049
		PE-65049
		65049-1-Ig

Mouse		
靶标	克隆号	货号
CD90.2	30-H12	AB-65088
		APC-65088
		CL405-65088
		CL488-65088
		CL555-65088
		CL594-65088
		CL647-65088
		CL750-65088
		FITC-65088
		PE-65088
CD44	IM7	65088-1-Ig
		APC-65117
		CL488-65117
		CL555-65117
		CL568-65117
		CL594-65117
		CL647-65117
		FITC-65117
		PE-65117
		65117-1-Ig
CD105	MJ7/18	65048-1-Ig
CD54	YN1/1.7.4	APC-65066
		CL488-65066
		FITC-65066
		PE-65066
		65066-1-Ig

📌 红细胞 (Red blood cells)

CD235a 为红细胞表面唾液酸糖蛋白，表达于红系前体细胞和红细胞。TER-119 是一种小鼠红细胞谱系特异性单克隆抗体，可与从早期成红细胞到成熟红细胞的各分化阶段的红细胞反应。



样本：human red blood cells
抗体：PE-Anti-Human CD235a
货号：PE-65174, 克隆号：HIR2
同型对照抗体：PE-Mouse IgG2b

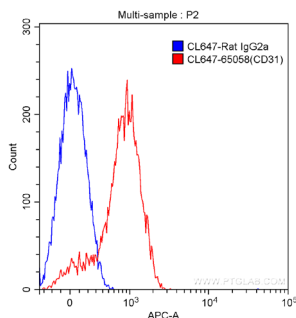
Human		
靶标	克隆号	货号
CD235a	HIR2	CL555-65174
		CL647-65174
		FITC-65174
		PE-65174
		65174-1-Ig

Mouse		
靶标	克隆号	货号
TER-119	TER-119	APC-65149
		CL488-65149
		CL647-65149
		FITC-65149
		PE-65149
		65149-1-Ig

Proteintech 流式抗体

📌 内皮细胞 (Endothelial cells)

内皮细胞组成整个循环系统的血液和淋巴管的内表面层。CD31、CD146 为内皮细胞标记物，CD54、CD106 表达于活化内皮细胞。

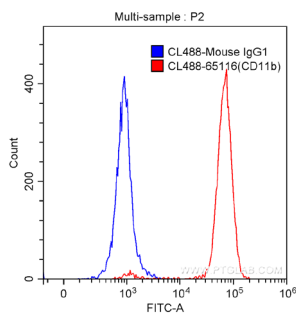


样本：C57BL/6 mouse splenocytes
 抗体：CoraLite® Plus 647 Anti-Mouse CD31
 货号：CL647-65058, 克隆号：390
 同型对照抗体：CoraLite® Plus 647 Rat IgG2a

Human			Mouse		
靶标	克隆号	货号	靶标	克隆号	货号
CD31	WM-59	AB-65268	CD31	390	APC-65058
		CL405-65268			CL488-65058
		CL488-65268			CL594-65058
		CL555-65268			CL647-65058
		CL647-65268			FITC-65058
		CL750-65268			PE-65058
		CR-65268			65058-1-Ig
		FITC-65268			
		65268-1-Ig			
		FITC-65183			
CD34	QBEnd-10	PE-65183	CD54	YN1/1.7.4	APC-65066
		AB-65075			CL488-65066
APC-65075	FITC-65066				
CL405-65075	PE-65066				
CL488-65075	65066-1-Ig				
CL555-65075	CD105	MJ7/18			65048-1-Ig
CL647-65075					FITC-65181
CL750-65075	CD146	P1H12			PE-65181
CR-65075					65181-1-Ig
FITC-65075					PLVAP
PE-65075			CL594-65214		
65075-1-Ig			CL647-65214		
FITC-65049			FITC-65214		
PE-65049					
65049-1-Ig					
FITC-65181					
PE-65181					
65181-1-Ig					
CD106	1.G11B1				
CD146	P1H12				

📌 粒细胞 (Granulocytes)

根据苏木精和伊红的染色特征分为中性粒细胞、嗜酸性粒细胞、嗜碱性粒细胞三类。CD11b、CD16 可用作人中性粒细胞标记物，CD11b、Ly6G 作为小鼠中性粒细胞标记物。CD13、CD107a、CD107b 是嗜碱细胞激活标记物。



样本：human peripheral blood granulocytes
 抗体：CoraLite® Plus 488 Anti-Human CD11b
 货号：CL488-65116, 克隆号：ICRF44
 同型对照抗体：CoraLite® Plus 488 Mouse IgG1

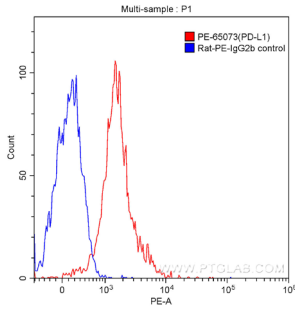
Human			Human			Human						
靶标	克隆号	货号	靶标	克隆号	货号	靶标	克隆号	货号				
CD11c	3.9	AB-65086	CD11b	ICRF44	CR-65116	CD33	WM53	CL555-65272				
		APC-65086			FITC-65116			CL647-65272				
		CL405-65086			PE-65116			CL750-65272				
		CL488-65086			65116-1-Ig			CR-65272				
		CL555-65086			AB-65186			FITC-65272				
		CL647-65086			APC-65186			65272-1-Ig				
		CL750-65086			CL555-65186			AB-65063				
		CR-65086			CL647-65186			APC-65063				
		FITC-65086			CL750-65186			CL405-65063				
		PE-65086			CR-65186			CL488-65063				
	65086-1-Ig	FITC-65186	CL555-65063									
	BU15	CD13	WM15	CD16	3G8			65186-1-Ig	CD44	F10-44-2	CL647-65063	
											AB-65196	CL750-65063
											CL405-65196	CR-65063
											CL488-65196	FITC-65063
CL555-65196						PE-65063						
CL647-65196	65063-1-Ig											
CL750-65196	CD16	3G8	CD33	WM53	AB-65090	IM7	APC-65117					
CL750-65090							CL488-65117					
CR-65196							CL555-65117					
FITC-65196							CL568-65117					
65196-1-Ig							CL488-65117					
ICRF44	CD11b	ICRF44	CD13	WM15	65090-1-Ig		IM7	F10-44-2	CL594-65117			
									AB-65116	CL647-65117		
									APC-65116	FITC-65117		
									CL405-65116	PE-65117		
									CL488-65116	65117-1-Ig		
CL555-65116												
CL647-65116												
CL750-65116												

Proteintech 流式抗体

👉 粒细胞 (Granulocytes) (续)

Mouse			Mouse			Mouse			Mouse		
靶标	克隆号	货号	靶标	克隆号	货号	靶标	克隆号	货号	靶标	克隆号	货号
CD11b	M1/70	AB-65055	CD11c	N418	CL488-65130	CD16/32	93	AB-65057	Ly-6G	1A8	FITC-65078
		APC-65055			CL555-65130			APC-65057			PE-65078
		CL405-65055			CL594-65130			CL405-65057			65078-1-Ig
		CL488-65055			CL647-65130			CL488-65057			AB-65140
		CL555-65055			CL750-65130			CL647-65057			APC-65140
		CL594-65055			FITC-65130			APC-65078			CL405-65140
		CL647-65055			PE-65130			CL488-65078			CL488-65140
		CL750-65055			65057-1-Ig			CL594-65078			CL555-65140
		FITC-65055			65057-1-Ig			CL647-65078			CL594-65140
		PE-65055			APC-65078			CL750-65140			CL647-65140
		65055-1-Ig			CL488-65080			FITC-65140			PE-65140
		AB-65130			CL647-65080			65140-1-Ig			
APC-65130	FITC-65080										
CL405-65130	PE-65080										
	65080-1-Ig										

👉 其他 (Others)



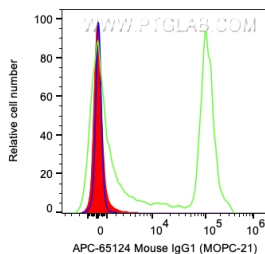
样本：mouse splenocytes
 抗体：PE-Anti-Mouse CD274 (PD-L1,B7-H1)
 货号：PE-65073, 克隆号：10F.9G2
 同型对照：PE Rat IgG2b

Human			Human			Mouse		
靶标	克隆号	货号	靶标	克隆号	货号	靶标	克隆号	货号
CD11a	TS2/4	AB-65194	CD81	5A6	AB-65195	CD1d	1B1	CL405-65242
		CL405-65194			CL405-65195			CL594-65242
		CL488-65194			CL488-65195			CL647-65242
		CL555-65194			CL555-65195			FITC-65242
		CL647-65194			CL647-65195			65242-1-Ig
		CL750-65194			CL750-65195			AB-65177
		CR-65194			CR-65195			CL405-65177
		FITC-65194			FITC-65195			CL488-65177
		65194-1-Ig			65195-1-Ig			CL555-65177
		AB-65190			CL488-65238			CL594-65177
		CL405-65190			CL555-65238			CL647-65177
		CL488-65190			CL647-65238			CL750-65177
CL555-65190	CR-65238	FITC-65177						
CL647-65190	FITC-65238	65177-1-Ig						
CL750-65190	65238-1-Ig							
CR-65190	APC-65071	CD11a	M17/4	CL488-65178				
FITC-65190	FITC-65071	CD18		M18/2	CL647-65178			
65190-1-Ig	PE-65071				FITC-65178			
AB-65254	65071-1-Ig				65178-1-Ig			
CL405-65254	CD116				4H1	PE-65160		
CL488-65254					65160-1-Ig			
CL555-65254	CD120a				H398	PE-65170		
CL647-65254	CD155				SKII.4	65251-1-Ig		
CL750-65254	CD276				MJ18	65221-1-Ig		
CR-65254	CD324 (E-cadherin)				DECMA-1	CL750-65241		
FITC-65254					65241-1-Ig	65241-1-Ig		
65254-1-Ig	LRP1				5A6	AB-65233		
					CL647-65233			
CL488-65271			CL750-65233					
CL555-65271			FITC-65233					
CL647-65271			APC-65161					
CL750-65271			Biotin-65161					
CR-65271			CL647-65161					
65271-1-Ig			CL750-65161					
CL647-65193			FITC-65161					
CL750-65193			PE-65161					
FITC-65193			65161-1-Ig					
65193-1-Ig			APC-65081					
AB-65235			CL488-65081					
CL405-65235			CL647-65081					
CL488-65235			65081-1-Ig					
CL555-65235								
CL647-65235								
CL750-65235								
CR-65235								
FITC-65235								
65235-1-Ig								

Proteintech同型对照抗体

👉 同型对照抗体 (Isotype Control)

即使用与实验抗体相同种属来源、相同剂量及同种免疫球蛋白的相同亚型的抗体作为对照，用于区分抗体非特异性结合到细胞上而产生的背景荧光。Proteintech 可提供不同荧光素标记的 mouse IgG1 / IgG2a / IgG2b / IgM, rat IgG1 / IgG2a / IgG2b 和 Hamster IgG 同型对照抗体，满足各种科研需求。



Proteintech Mouse IgG1 同型对照抗体检测实验

样本：human PBMCs

红色：APC Mouse IgG1 Isotype Control 货号：APC-65124，克隆号：MOPC-21

绿色：APC Anti-Human CD4 Antibody 货号：APC-65143，克隆号：RPA-T4

蓝色：空白对照（未染色的细胞）

Mouse		
亚型	克隆号	货号
Mouse IgG1	MOPC-21	FITC-65124
		PE-65124
		CL405-65124
		APC-65124
		CL488-65124
		CL594-65124
		CL647-65124
		65124-1-Ig
		AB-66360-1
	FITC-66360-1	
	CR-66360-1	
	CL405-66360-1	
	CL488-66360-1	
	CL555-66360-1	
	CL594-66360-1	
	CL647-66360-1	
	CL750-66360-1	
	66360-1-Ig	
Mouse IgG2a	C118.4	FITC-65208
		PE-65208
		APC-65208
		CL405-65208
		CL488-65208
		CL555-65208
		CL594-65208
		CL647-65208
		CL647-65208
	65208-1-Ig	
	AB-65244	
	FITC-65244	
	PE-65244	
	APC-65244	
	CR-65244	
	CL405-65244	
	CL488-65244	

Mouse			
亚型	克隆号	货号	
Mouse IgG2a	MOPC-173	CL555-65244	
		CL647-65244	
		CL750-65244	
		AB-66360-2	
		FITC-66360-2	
		CL405-66360-2	
		CL488-66360-2	
		CL594-66360-2	
		CL647-66360-2	
	CL750-66360-2		
	66360-2-Ig		
	11A1B2	AB-65128	
		FITC-65128	
		PE-65128	
		APC-65128	
		CL405-65128	
		CL488-65128	
		CL555-65128	
CL594-65128			
CL647-65128			
CL750-65128			
CR-65128			
65128-1-Ig			
Mouse IgG2b	MPC-11	CL488-66360-3	
		CL594-66360-3	
		CL647-66360-3	
		66360-3-Ig	
		AB-65243	
		FITC-65243	
		CL647-65243	
		CL750-65243	
		65243-Ig	
	Mouse IgM	MOPC-104E	AB-65243
			FITC-65243
			CL647-65243
			CL750-65243

Rat				
亚型	克隆号	货号		
Rat IgG1	HRPN	FITC-65212		
		PE-65212		
		APC-65212		
		CL405-65212		
		CL488-65212		
		CL555-65212		
		CL594-65212		
		CL647-65212		
		65212-1-Ig		
	2A3	FITC-65209		
		PE-65209		
		APC-65209		
		CL488-65209		
		CL555-65209		
		CL647-65209		
		65209-1-Ig		
		Rat IgG2a	LTF-2	FITC-65211
				PE-65211
APC-65211				
CL488-65211				
CL555-65211				
CL647-65211				
65211-1-Ig				

Armenian Hamster		
亚型	克隆号	货号
Armenian Hamster IgG	PIP	FITC-65210
		PE-65210
		APC-65210
		CL488-65210
		CL647-65210
		65210-1-Ig

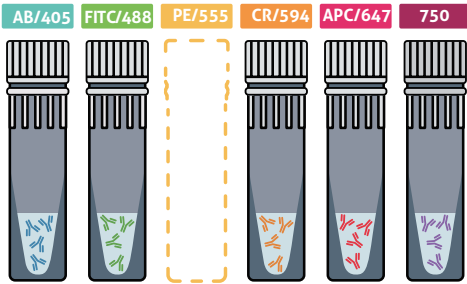
💡 如何选择同型对照？

1. 一般选择与一抗的成分完全相同种属来源、相同亚型、相同荧光标记的抗体。如抗人CD45 FITC标记的流式抗体（货号：FITC-65064），其宿主来源是mouse，类型是IgG2a（该信息均可在Proteintech官网产品信息中查询），因此同型对照应选择FITC标记的mouse IgG2a。
2. 如果是抗体的组合形式是纯化的一抗 + 荧光标记的二抗，那么应该选择一抗的同型对照。
3. 选择的同型对照的用量与所选一抗的用量应当相同。

Flow Cytometry Panels 一步解决流式配色

Proteintech 提供经过严格验证的流式多色分析组合，同时为兴趣靶点开放 PE 通道，旨在助您快速找到目标细胞群。

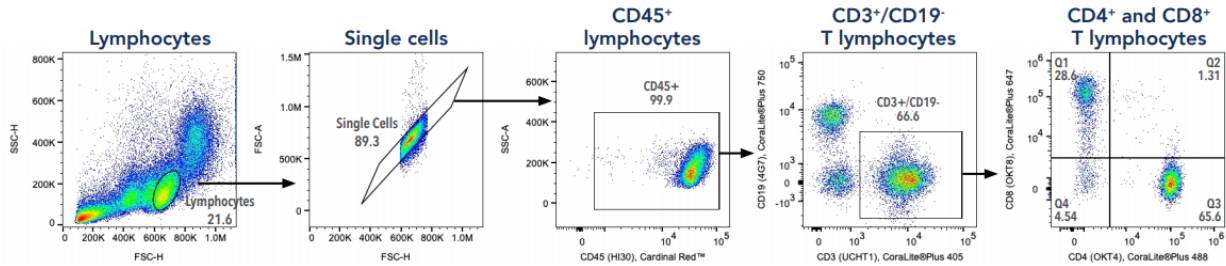
- 源于经典克隆株的流式抗体
- 提供齐全的设门策略和验证数据
- 包含5-6色通道组合
- PE通道开放，便于灵活检测兴趣靶点



CoraLite® 及 CoraLite® plus 系列 Proteintech 公司自有的荧光染料。这两种染料具有相同的激发 / 发射波长，在光谱上与 Alexa Fluor® 染料相似，但更加明亮及稳定。

荧光素	ex/em	状态
Atlantic Blue™	404 nm/458 nm	提供
CoraLite® Plus 405	399 nm/422 nm	
FITC Plus	495 nm/524 nm	
PE	496 nm/565 nm 或 578 nm	开放
CoraLite® Plus 555	554 nm/570 nm	提供
Cardinal Red™	592 nm/611 nm	
CoraLite® Plus 594	588 nm/604 nm	
APC	650 nm/661 nm	
CoraLite® Plus 647	654 nm/674 nm	
CoraLite® Plus 750	755 nm/780 nm	

提供设门策略及验证数据 (样本: 人PBMCs)



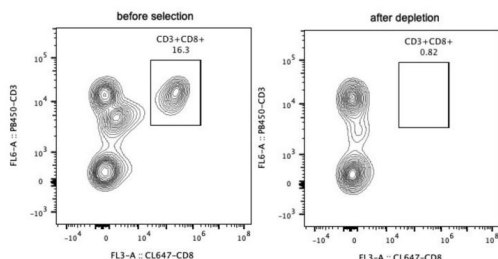
▲使用 Human T Cell Basics Panel (货号: PK30007) 将 T 淋巴细胞群分为辅助性 T 淋巴细胞 (CD4 阳性) 和细胞毒性 T 淋巴细胞 (CD8 阳性) 亚群。对 CD45+ 淋巴细胞进行设门，T 细胞是淋巴细胞门内的 CD3+/CD19- 细胞，再对 T 淋巴细胞设门，辅助 T 细胞是 T 淋巴细胞中的 CD3+CD4+ 细胞。细胞毒性 T 细胞是 T 淋巴细胞中的 CD3+CD8+ 细胞。

产品名称	相关靶点	应用说明	货号
Human B Cell Basics Panel	CD45、CD3、CD19、CD20、CD21	用于区分 B 淋巴细胞群亚群。	PK30008
Human Monocyte Basics Panel	CD3、HLA-DR、CD14、CD16、CD64	用于区分单核细胞 (CD14+/HLA-DR+) 群，并将单核细胞群进一步区分为经典、中间和非经典单核细胞亚群。	PK30010
Human Naïve/Memory T Cell Panel	CD3、CD4、CD8a、CD45RA、CD45RO	用于区分辅助 T 淋巴细胞 (CD3+/CD4+)、细胞毒性 T 淋巴细胞 (CD3+/CD8+)、Naïve T 淋巴细胞 (表达 CD45RA) 和记忆 T 淋巴细胞 (表达 CD45RO)。	PK30011
Human T Cell Basics Panel	CD45、CD3、CD4、CD19、CD8a	用于区分辅助性 T 淋巴细胞 (CD3+/CD4+) 和细胞毒性 T 淋巴细胞 (CD3+/CD8+)。	PK30007
Human NK Cell Basics Panel	CD3、CD226、CD56、CD16、CD7	用于区分 NK 细胞群亚群。	PK30009
Human TBNK Basics Panel	CD3、CD19、CD4、CD8a、CD56	用于将淋巴细胞分为 T 淋巴细胞 (CD3+)、B 淋巴细胞 (CD19+) 和 NK 细胞 (CD3-/CD19-)。T 细胞可进一步分为辅助性 T 细胞和细胞毒性 T 细胞。	PK30012

Proteintech 细胞分选系列产品及流式相关试剂

免疫磁珠细胞分选系列产品

- ◇ 依托Proteintech高品质抗体
- ◇ 捕获抗体来自经典克隆株
- ◇ 自主研发，磁珠经过PBMC真实样本验证
- ◇ 磁珠相容性高，可与其他磁力架搭配使用
- ◇ 2.7µm磁珠分选快速，回收率及纯度高
- ◇ 分离过程温和对细胞伤害小，可用于细胞培养



◀ 分选纯度高

用人CD8磁珠进行测试来自三个不同捐赠者的PBMC。
CD8+细胞耗竭后，上清细胞悬液用PB450-CD3染色(克隆号:HIT3a)
CL647-CD8(克隆:OKT8)抗体。CD45+细胞设门。左图:分选之前的
CD3+CD8+细胞。右图:分选后去除的CD3+CD8+细胞。

产品名称	货号
免疫磁珠	
Streptavidin Magnetic Beads	MS001
Human CD3 magnetic beads	MS002
Human CD4 Magnetic Beads	MS003
Human CD8 Magnetic Beads	MS004
Human CD11b Magnetic Beads	MS008
Human CD14 Magnetic Beads	MS006
Human CD16 Magnetic Beads	MS007
Human CD19 Magnetic Beads	MS005

产品名称	货号
免疫磁珠试剂盒	
Human CD3 Magnetic Beads Kit	KMS001
Human CD4 Magnetic Beads Kit	KMS002
Human CD8 Magnetic Beads Kit	KMS003
Human CD11b Magnetic Beads	KMS007
Human CD14 Magnetic Beads	KMS005
Human CD16 Magnetic Beads	KMS006
Human CD19 Magnetic Beads	KMS004

产品名称	货号
免疫磁珠阴选试剂盒	
Mouse Lineage Depletion Kit	KMS301
Human CD3 T Cell Isolation Kit	KMS309
Human CD4 Isolation Kit	KMS302
Human CD8 Isolation Kit	KMS303
Human CD4 Memory T Cell Isolation Kit	KMS305
Human CD8 Memory T Cell Isolation Kit	KMS307
Human NK Cell Isolation Kit	KMS308
细胞活化磁珠	
Human CD3/CD28 T cell Activation Beads Kit	KMS310

流式实验相关试剂

· 流式实验试剂

产品名称	货号
红细胞裂解液	
红细胞裂解液 (10×)	PF00014
红细胞裂解液 (1×)	PF00015
细胞固定剂和通透剂	
流式细胞固定液	PF00016
流式细胞通透剂 (10×)	PF00017
流式染色剂	
流式细胞染色缓冲液 (1×)	PF00018
FC封闭抗体	
Anti-Mouse CD16/32 (93)	65057-1-Ig
Anti-Mouse CD16 / CD32 (2.4G2)	65080-1-Ig

· 细胞活性检测试剂盒

产品名称	货号
细胞凋亡检测试剂盒	
CoraLite® Plus 488-Annexin V 和 PI 细胞凋亡检测试剂盒	PF00005
CoraLite® Plus 488 TUNEL 凋亡检测试剂盒 (绿色荧光)	PF00006
CoraLite® 594 TUNEL 凋亡检测试剂盒 (红色荧光)	PF00009
活/死细胞检测试剂盒	
活/死细胞染色试剂盒 (Calcein AM, PI 法)	PF00007
活/死细胞染色试剂盒 (Calcein AM, EthD-1法)	PF00008

Proteintech 流式抗体目录

· T淋巴细胞 (T cells)

Human			Human			Human			Human										
靶标	克隆号	货号	靶标	克隆号	货号	靶标	克隆号	货号	靶标	克隆号	货号								
CD2	TS1/8	AB-65192	CD8	SK1	APC-65146	CD226	11A8	APC-65159	CD279	EH12.2H7	AB-65168								
		CL405-65192			CL488-65146			PE-65159			APC-65168								
		CL488-65192			CL647-65146			65159-1-Ig			CL488-65168								
		CL555-65192			FITC-65146			FITC-65156			CL555-65168								
		CL594-65192			PE-65146			PE-65156			CL647-65168								
		CL647-65192			65146-1-Ig			65156-1-Ig			CL750-65168								
		CL750-65192			AB-65204			AB-65247			CR-65168								
		CR-65192			CL405-65204			CL488-65247			FITC-65168								
		FITC-65192			CL488-65204			APC-65247			PE-65168								
		65192-1-Ig			CL555-65204			CL405-65247			65168-1-Ig								
CD3	Hit3a	APC-65112	UCHT4	CD25	BC96	CD3e	500-A2	CD3	17A2	CD69	H1.2F3								
		CL488-65112										APC-65096	APC-65060	APC-65105					
		CL647-65112										CL488-65096	CL594-65060	CL405-65105					
		FITC-65112										CL647-65096	FITC-65060	CL488-65105					
		PE-65112										CL555-65204	PE-65060	CL555-65105					
	65112-1-Ig	CL647-65204	65060-1-Ig		CL594-65105														
	OKT3	OKT3	AB-65133		BC96		CD26		BA5b		CD3	17A2	CD4	RM4-4	CD62L	MEL14			
			APC-65133														APC-65096	APC-65061	AB-65219
			CL405-65133														CL488-65096	CL488-65061	CL405-65219
			CL488-65133														CL647-65096	CL594-65061	CL488-65219
CL555-65133			CL555-65267	CL594-65061		CL594-65219													
CL647-65133	CL647-65267	FITC-65061	CL647-65219																
CL750-65133	CR-65267	PE-65061	CL750-65219																
CR-65133	FITC-65267	65061-1-Ig	PE-65105																
FITC-65133	65267-1-Ig	65077-1-Ig	65105-1-Ig																
PE-65133	AB-65132	65077-1-Ig	65137-1-Ig																
65133-1-Ig	APC-65132	CL488-65077	APC-65105																
CD4	OKT4	AB-65151	O323	CD27	O323	CD4	RM4-5	CD8a	53-6.7	CD8a	W3/13								
		APC-65151										APC-65132	APC-65077	CL405-65180					
		CL405-65151										CL405-65132	CL488-65077	CL488-65180					
		CL488-65151										CL488-65132	CL555-65077	CL555-65180					
		CL555-65151										CL555-65132	CL568-65077	CL594-65180					
	CL647-65151	CL647-65132	CL594-65077		CL647-65180														
	CL750-65151	CR-65132	CL647-65077		CL750-65180														
	CR-65151	PE-65132	FITC-65077		CL750-65180														
	FITC-65151	65132-1-Ig	PE-65077		65180-1-Ig														
	65151-1-Ig	AB-65099	65077-1-Ig		AB-65237														
CD4	RPA-T4	AB-65134	HI100	CD45RA	F8-11-13	CD4	RM4-4	CD8a	53-6.7	CD8a	W3/13								
		APC-65134										APC-65108	APC-65226	CL405-65237					
		CL405-65134										CL488-65108	CL405-65226	CL488-65237					
		CL488-65134										CL647-65108	CL488-65226	CL555-65237					
		CL555-65134										FITC-65108	CL555-65226	CL647-65237					
	CL647-65134	PE-65108	CL647-65226		CL750-65237														
	CL750-65134	65108-1-Ig	CR-65226		CL750-65237														
	CR-65134	AB-65226	PE-65226		65237-1-Ig														
	FITC-65134	CL405-65226	FITC-65226		AB-65179														
	65134-1-Ig	CL488-65226	65226-1-Ig		CL405-65179														
CD4	SK3	APC-65147	F8-11-13	CD45RO	UCHL1	CD4	RM4-5	CD8a	53-6.7	CD8a	W3/13								
		CL488-65147										APC-65150	APC-65141	CL405-65179					
		CL647-65147										CL488-65150	CL405-65141	CL488-65179					
		FITC-65147										CL555-65150	CL488-65141	CL555-65179					
		65147-1-Ig										CL647-65150	CL555-65141	CL594-65179					
	CD7	4H9	AB-65203		UCHL1		CD62L		DREG56		CD4	RM4-5	CD8a	53-6.7	CD8a	W3/13			
			CL405-65203														APC-65150	APC-65069	CL405-65180
			CL488-65203														CL488-65150	CL405-65069	CL488-65180
			CL555-65203														CL555-65150	CL488-65069	CL555-65180
			CL647-65203														CL647-65150	CL555-65069	CL594-65180
CL750-65203	FITC-65150	CL594-65069	CL750-65180																
CR-65203	PE-65150	CL594-65069	65180-1-Ig																
FITC-65203	65150-1-Ig	CL647-65069	AB-65237																
65203-1-Ig	AB-65167	CL647-65069	CL405-65237																
CD8a	Hit8a	APC-65113	DREG56	CD73	AD2	CD4		RM4-5	CD8a	53-6.7		CD8a		W3/13					
		CL488-65113					APC-65162				APC-65069		CL405-65180						
		CL647-65113					CL405-65162				CL405-65069		CL488-65180						
		FITC-65113					CL555-65162				CL488-65069		CL555-65180						
		PE-65113					CL647-65162				CL555-65069		CL594-65180						
	65113-1-Ig	FITC-65162	CL594-65069		CL750-65180														
	OKT8	OKT8	AB-65135		AD2		CD73	AD2		CD4	RM4-5		CD8a	53-6.7	CD8a	W3/13			
			APC-65135														AB-65167	APC-65069	65180-1-Ig
			CL405-65135														CL405-65167	CL405-65069	AB-65237
			CL488-65135														CL488-65167	CL405-65069	CL405-65237
CL555-65135			CL555-65167	CL488-65069		CL594-65237													
CL647-65135	CL647-65167	CL555-65069	CL647-65237																
CL750-65135	CR-65167	CL555-65069	FITC-65237																
CR-65135	FITC-65167	CL594-65069	65237-1-Ig																
FITC-65135	65167-1-Ig	CL594-65069	65234-1-Ig																
PE-65135	AB-65162	CL647-65069																	
65135-1-Ig	APC-65162	CL750-65069																	
APC-65144	CL405-65162	PE-65069																	
CL488-65144	CL488-65162	65069-1-Ig																	
CL647-65144	CL555-65162	AB-65205																	
FITC-65144	CL647-65162	CL405-65205																	
PE-65144	CL750-65162	CL488-65205																	
65144-1-Ig	FITC-65162	CL555-65205																	
	65162-1-Ig																		

Proteintech 流式抗体目录

· B淋巴细胞 (B cells)

Human			Human					
靶标	克隆号	货号	靶标	克隆号	货号			
CD5	UCHT2	AB-65152	CD86	BU63	AB-65165			
		APC-65152			APC-65165			
		CL405-65152			CL405-65165			
		CL488-65152			CL488-65165			
		CL555-65152			CL555-65165			
		CL647-65152			CL594-65165			
		CL750-65152			CL647-65165			
		CR-65152			CL750-65165			
		FITC-65152			CR-65165			
		PE-65152			FITC-65165			
	65152-1-Ig	PE-65165						
	L17F12	AB-65200	CL488-65118	IT2.2	CL488-65118	CL488-65118		
		CL405-65200	CL555-65118		CL555-65118	CL555-65118		
		CL488-65200	CL647-65118		CL647-65118	CL647-65118		
		CL555-65200	CL750-65118	GL7	CL750-65118	CL750-65118		
		CL594-65200	FITC-65118		GL-7	GL-7	FITC-65261	
		CL647-65200	CR-65200		IgD	IA6-2	APC-65175	
		CL750-65200	FITC-65200				PE-65175	
		CR-65200	65200-1-Ig			65175-1-Ig		
			65200-1-Ig					
Mouse			Mouse					
靶标	克隆号	货号	靶标	克隆号	货号			
CD19	HIB19	APC-65110	CD45R (B220)	RA3-6B2	AB-65139			
		CL488-65110			APC-65139			
		CL594-65110			CL405-65139			
		CL647-65110			CL488-65139			
		CL750-65110			CL555-65139			
	FITC-65110	CL594-65139						
	PE-65110	CL647-65139						
	65110-1-Ig	CL750-65139						
	4G7	AB-65197			FITC-65139	CD40	1C10	PE-65139
		CL405-65197			65139-1-Ig			APC-65062
CL488-65197		CL488-65062	FITC-65062					
CL555-65197		PE-65062	APC-65105					
CL647-65197		CL405-65105	CL488-65105					
CL750-65197	CL555-65105	CD69	H1.2F3	CL594-65105				
CR-65197	CL647-65105			CL647-65105				
FITC-65197	CL750-65105			FITC-65105				
PE-65197	PE-65105			65105-1-Ig				
65197-1-Ig	APC-65076			CL488-65076				
CD20	2H7	AB-65085	CD80 (B7-1)	16-10A1	CL647-65076			
		APC-65085			FITC-65076			
		CL405-65085			PE-65076			
		CL488-65085			65076-1-Ig			
		CL555-65085			APC-65068			
CL647-65085	CL488-65068	CD86	GL1	CL555-65068				
CL750-65085	CL594-65068			CL594-65068				
CR-65085	CL647-65068			CL647-65068				
FITC-65085	FITC-65068			PE-65068				
PE-65085	65068-1-Ig			APC-65121				
65085-1-Ig		CL488-65121						
CD21	BU32	AB-65198	CD86	GL1	CL647-65121			
		CL405-65198			PE-65121			
		CL488-65198			65121-1-Ig			
		CL555-65198						
CL647-65198								
CL750-65198								
CR-65198								
FITC-65198								
65198-1-Ig								
CD40	G28.5	APC-65103	CD24	M1/69	APC-65121			
		CL488-65103			CL488-65121			
		CL647-65103			CL647-65121			
		65103-1-Ig			PE-65121			
PE-65157								
65157-1-Ig								
CD72	3F3	CL647-65083	GL7	GL-7	FITC-65261			
		PE-65083						
65083-1-Ig								

· 白细胞共同抗原 (Leukocyte common antigen)

Human			Mouse		
靶标	克隆号	货号	靶标	克隆号	货号
CD45	2D1	CL488-65082	CD45	30-F11	APC-65087
		CL647-65082			CL405-65087
		FITC-65082			CL488-65087
		PE-65082			CL555-65087
		65082-1-Ig			CL594-65087
	F10-89-4	APC-65064			CL647-65087
		FITC-65064			FITC-65087
		PE-65064			PE-65087
		65064-1-Ig			65087-1-Ig
		APC-65109			APC-65092
	HI30	CL488-65109			CL488-65092
		CL594-65109			CL647-65092
		CL647-65109			FITC-65092
		CL750-65109			PE-65092
		CR-65109			65092-1-Ig
	FITC-65109				
	PE-65109				
	65109-1-Ig				
Rat			Rat		
靶标	克隆号	货号	靶标	克隆号	货号
CD45	OX1	AB-65228	CD45	104	APC-65072
		CL405-65228			CL488-65072
		CL555-65228			CL594-65072
		CL594-65228			CL647-65072
		CL647-65228			FITC-65072
		CL750-65228			PE-65072
		FITC-65228			65072-1-Ig
		65228-1-Ig			

· 巨核细胞/血小板 (Megakaryocytes/platelets)

Human			Human		
靶标	克隆号	货号	靶标	克隆号	货号
CD9	MM2/57	Biotin-65070	CD62P	AK4	AB-65164
		FITC-65070			APC-65164
		PE-65070			CL488-65164
		65070-1-Ig			CL555-65164
CD31	WM-59	AB-65268	CD31	390	CL647-65164
		CL405-65268			CR-65164
		CL488-65268			FITC-65164
		CL555-65268			PE-65164
		CL647-65268			65164-1-Ig
		CL750-65268			
CD41a	HIP8	65173-1-Ig	Mouse		
		AB-65163	靶标	克隆号	货号
		APC-65163	CD31	390	APC-65058
CL405-65163	CL488-65058				
CL488-65163	CL594-65058				
CL555-65163	CL647-65058				
CD42b	AK2	CL647-65163	CD41	MWReg30	FITC-65058
		CL750-65163			PE-65058
		CL647-65163			65058-1-Ig
		CL750-65163			CL405-65189
CD42b	AK2	CR-65163	CD41	MWReg30	CL488-65189
		FITC-65163			CL594-65189
		PE-65163			CL750-65189
		65163-1-Ig			FITC-65189
CD61	VIPL2	APC-65185	CD49b	DX5	65189-1-Ig
		FITC-65185			APC-65065
		PE-65185			CL488-65065
		65185-1-Ig			CL594-65065

Proteintech 流式抗体目录

· 自然杀伤细胞 (NK cells)

Human		
靶标	克隆号	货号
CD16	3G8	AB-65090
		APC-65090
		CL405-65090
		CL488-65090
		CL555-65090
		CL647-65090
		CL750-65090
		CR-65090
		FITC-65090
		PE-65090
		65090-1-Ig
CD56	B-A19	AB-65264
		CL555-65264
		CL647-65264
		CL750-65264
	CR-65264	
	FITC-65264	
	65264-1-Ig	
MEM-188	PE-65067	
65067-1-Ig		
CD49b	AK7	AB-65252
		CL405-65252
		CL488-65252
		CL555-65252
		CL647-65252
		CL750-65252
FITC-65252		
CD96	NK92.39	CL488-65250
		CL555-65250
		CL647-65250
FITC-65250		
CD107a / LAMP1	H4A3	AB-65051
		CL405-65051
		CL488-65051
		CL555-65051
		CL594-65051
		CL647-65051
		CL750-65051
		FITC-65051
		PE-65051
		65051-1-Ig
CD161	HP-3G10	APC-65115
		CL488-65115
		CL647-65115
		FITC-65115
		PE-65115
65115-1-Ig		
CD226	11A8	AB-65247
		APC-65247
		CL405-65247
		CL488-65247
		CL555-65247
		CL647-65247
		CL750-65247
		CR-65247
FITC-65247		
65247-1-Ig		
CD314	1D11	APC-65188
		FITC-65188
		PE-65188
		65188-1-Ig

· 树突状细胞 (Dendritic cells)

Mouse		
靶标	克隆号	货号
KLRG1	2F1	CL488-65084
		CL594-65084
		CL647-65084
		CL750-65084
		FITC-65084
		65084-1-Ig
CD49b	DX5	APC-65065
		CL488-65065
		CL594-65065
		CL647-65065
		FITC-65065
	PE-65065	
	65065-1-Ig	
	HMA2	AB-65245
		CL647-65245
		CL750-65245
FITC-65245		
65245-1-Ig		
NK1.1 (CD161)	PK136	APC-65138
		CL647-65138
		FITC-65138
		PE-65138
		65138-1-Ig
CD94	18D3	AB-65240
		CL405-65240
		CL488-65240
		CL555-65240
		CL594-65240
		CL647-65240
		CL750-65240
		FITC-65240
		65240-1-Ig
		CD107a / LAMP1
CL488-65050		
CL555-65050		
CL568-65050		
CL594-65050		
CL647-65050		
FITC-65050		
65050-1-Ig		
TIGIT	1G9	APC-65079
CD16/32	2.4G2	CL488-65080
		CL647-65080
		FITC-65080
		PE-65080
		65080-1-Ig
	93	AB-65057
		APC-65057
		CL405-65057
		CL488-65057
		CL647-65057
FITC-65057		
PE-65057		
65057-1-Ig		

Human		
靶标	克隆号	货号
CD1a	HI149	APC-65172
		CL647-65172
		FITC-65172
		PE-65172
		65172-1-Ig
CD1c	L161	APC-65176
		PE-65176
		65176-1-Ig
		65176-1-Ig
CD11b	ICRF44	AB-65116
		APC-65116
		CL405-65116
		CL488-65116
		CL555-65116
		CL647-65116
		CL750-65116
		CR-65116
		FITC-65116
		PE-65116
65116-1-Ig		
CD11c	3.9	AB-65086
		APC-65086
		CL405-65086
		CL488-65086
		CL555-65086
CL647-65086		
CD11c	3.9	CL750-65086
		CR-65086
		FITC-65086
		PE-65086
		65086-1-Ig
		AB-65196
		CL405-65196
		CL488-65196
		CL555-65196
		CL647-65196
CL750-65196		
CR-65196		
FITC-65196		
65196-1-Ig		
CD80 (B7-1)	2D10.4	CL647-65083
		PE-65083
		65083-1-Ig
		65083-1-Ig
		65083-1-Ig
CD83	HB15e	APC-65171
		FITC-65171
		PE-65171
65171-1-Ig		
CD86	BU63	AB-65165
		APC-65165
		CL405-65165
		CL488-65165
		CL555-65165
CD86	BU63	CL594-65165
		CL647-65165
		CL750-65165
		CR-65165
		FITC-65165
		PE-65165
		65165-1-Ig
		CL488-65118
		CL555-65118
		CL647-65118
CL750-65118		
FITC-65118		
AB-65218		
CL405-65218		
CL488-65218		
CL555-65218		
CL647-65218		
CL750-65218		
CR-65218		
FITC-65218		
65218-1-Ig		
HLA-DR	L243	CL647-65218
		CL750-65218
		CR-65218
		FITC-65218
		65218-1-Ig

Mouse		
靶标	克隆号	货号
MHC Class II (I-A/I-E)	M5/114.15.2	AB-65122
		APC-65122
		CL405-65122
		CL488-65122
		CL555-65122
		CL594-65122
		CL647-65122
		CL750-65122
		FITC-65122
		PE-65122
		65122-1-Ig
CD11b	M1/70	AB-65055
		APC-65055
		CL405-65055
		CL488-65055
		CL555-65055
CD11b	M1/70	CL594-65055
		CL647-65055
		CL750-65055
		FITC-65055
		65055-1-Ig
CD11c	N418	AB-65130
		APC-65130
		CL405-65130
		CL488-65130
		CL555-65130
CL594-65130		
CL647-65130		
CL750-65130		
FITC-65130		
PE-65130		
CD8a	53-6.7	AB-65069
		APC-65069
		CL405-65069
		CL488-65069
		CL555-65069
CL594-65069		
CD8a	53-6.7	CL647-65069
		CL750-65069
		FITC-65069
		PE-65069
		65069-1-Ig
CD8a	5H10-1	AB-65205
		CL405-65205
		CL488-65205
		CL555-65205
		CL594-65205
CL647-65205		
CL750-65205		
FITC-65205		
65205-1-Ig		
CD80 (B7-1)	16-10A1	APC-65076
		CL488-65076
		CL647-65076
		FITC-65076
		PE-65076
65076-1-Ig		
CD86	GL1	APC-65068
		CL488-65068
		CL555-65068
		CL594-65068
		CL647-65068
FITC-65068		
PE-65068		
65068-1-Ig		
CD103	2E7	CL405-65047
		CL488-65047
		CL555-65047
		CL594-65047
		CL647-65047
CL750-65047		
FITC-65047		
PE-65047		
65047-1-Ig		

Proteintech 流式抗体目录

· 单核细胞 (Monocytes)

Human			Human		
靶标	克隆号	货号	靶标	克隆号	货号
CD14	UCHM-1	AB-65056	CD11c	BU15	AB-65196
		CL405-65056			CL405-65196
		CL488-65056			CL488-65196
		CL555-65056			CL555-65196
		CL647-65056			CL647-65196
		CL750-65056			CL750-65196
		CR-65056			CR-65196
		FITC-65056			FITC-65196
		PE-65056			FITC-65196
		65056-1-Ig			65196-1-Ig
	261C	AB-65246	CD11b	ICRF44	AB-65116
		APC-65246			APC-65116
		CL405-65246			CL405-65116
		CL488-65246			CL488-65116
		CL555-65246			CL555-65116
		CL647-65246			CL647-65116
		CL750-65246			CL750-65116
		CR-65246			CR-65116
		FITC-65246			FITC-65116
		PE-65246			PE-65116
65246-1-Ig	65116-1-Ig				
CD16	3G8	AB-65090	CD33	WM53	AB-65272
		APC-65090			CL405-65272
		CL405-65090			CL488-65272
		CL488-65090			CL555-65272
		CL555-65090			CL647-65272
		CL647-65090			CL750-65272
		CL750-65090			CR-65272
		CR-65090			FITC-65272
		FITC-65090			FITC-65272
		PE-65090			65272-1-Ig
65090-1-Ig					
CD11c	3.9	AB-65086	CD64	10.1	AB-65253
		APC-65086			CL405-65253
		CL405-65086			CL488-65253
		CL488-65086			CL555-65253
		CL555-65086			CL647-65253
		CL647-65086			CL750-65253
		CL750-65086			CR-65253
		CR-65086			FITC-65253
		FITC-65086			PE-65253
		PE-65086			65253-1-Ig
65086-1-Ig					

· 单核细胞 (Monocytes)

Mouse			Mouse		
靶标	克隆号	货号	靶标	克隆号	货号
CD11b	M1/70	AB-65055	CD116/32	93	CL488-65057
		APC-65055			CL647-65057
		CL405-65055			FITC-65057
		CL488-65055			PE-65057
		CL555-65055			65057-1-Ig
		CL594-65055			APC-65095
		CL647-65055			CL488-65095
		CL750-65055			CL647-65095
		FITC-65055			FITC-65095
		PE-65055			PE-65095
65055-1-Ig	65095-1-Ig				
CD11c	N418	AB-65130	Ly-6G/ Ly-6C (Gr-1)	RB6-8C5	AB-65140
		APC-65130			APC-65140
		CL405-65130			CL405-65140
		CL488-65130			CL488-65140
		CL555-65130			CL555-65140
		CL594-65130			CL594-65140
		CL647-65130			CL647-65140
		CL750-65130			CL750-65140
		FITC-65130			FITC-65140
		PE-65130			PE-65140
65130-1-Ig	65140-1-Ig				
CD16/32	2.4G2	CL488-65080	Ly-6G	1A8	APC-65078
		CL647-65080			CL488-65078
		FITC-65080			CL594-65078
		PE-65080			CL647-65078
		65080-1-Ig			CL750-65078
93		AB-65057			FITC-65078
		APC-65057			PE-65078
		CL405-65057			65078-1-Ig

· 肥大细胞 (Mast cells)

Mouse			Mouse		
靶标	克隆号	货号	靶标	克隆号	货号
FceR1	MAR-1	CL405-65091	CD117	2B8	CL594-65054
		CL488-65091			CL647-65054
		CL594-65091			FITC-65054
		CL647-65091			PE-65054
		FITC-65091			65054-1-Ig
		PE-65091			APC-65094
		65091-1-Ig			CL488-65094
CD117	2B8	APC-65054	CD117 (c-Kit)	ACK2	CL647-65094
		CL488-65054			PE-65094
		65094-1-Ig			65094-1-Ig

· 红细胞 (Red cells)

Human			Mouse		
靶标	克隆号	货号	靶标	克隆号	货号
CD235a	HIR2	CL555-65174	TER-119	TER-119	APC-65149
		CL647-65174			CL488-65149
		FITC-65174			CL647-65149
		PE-65174			FITC-65149
		65174-1-Ig			PE-65149
		65149-1-Ig			65149-1-Ig

Proteintech 流式抗体目录

· 造血干细胞 (Haematopoietic stem cells)

Human			Mouse				
靶标	克隆号	货号	靶标	克隆号	货号		
CD34	QBEnd-10	FITC-65183	CD38	90	APC-65059		
		PE-65183			CL405-65059		
CD38	HB7	CL488-65107			CL488-65059		
		CL647-65107			CL555-65059		
		PE-65107			CL594-65059		
		65107-1-Ig			CL647-65059		
		APC-65111			CL750-65059		
	HIT2	CL488-65111			FITC-65059		
		CL647-65111			PE-65059		
		FITC-65111			65059-1-Ig		
		PE-65111			AB-65088		
		65111-1-Ig			APC-65088		
CD45RA	HI100	APC-65108			CD90.2	30-H12	CL405-65088
		CL488-65108					CL488-65088
		CL647-65108					CL555-65088
		FITC-65108	CL594-65088				
		PE-65108	CL647-65088				
	65108-1-Ig	CL750-65088					
	F8-11-13	AB-65226	PE-65088				
		CL405-65226	65088-1-Ig				
		CL488-65226	APC-65054				
		CL555-65226	CL488-65054				
CL647-65226		CL594-65054					
CD117	104D2	CL750-65226	CD117	2B8	CL647-65054		
		CR-65226			FITC-65054		
		FITC-65226			PE-65054		
		PE-65226			65054-1-Ig		
		APC-65154			APC-65094		
		PE-65154			CL488-65094		
CD117 (c-Kit)	ACK2	65154-1-Ig	CD117 (c-Kit)	ACK2	CL647-65094		
					PE-65094		
					65094-1-Ig		

· 间充质干细胞 (Mesenchymal stem cells)

Human			Human				
靶标	克隆号	货号	靶标	克隆号	货号		
STRO-1	STRO-1	AB-65184	CD54 (ICAM-1)	15.2	AB-65075		
		APC-65184			APC-65075		
		CL488-65184			CL405-65075		
		CL555-65184			CL488-65075		
		CL647-65184			CL555-65075		
		CL750-65184			CL647-65075		
		CR-65184			CL750-65075		
		FITC-65184			CR-65075		
		PE-65184			FITC-65075		
		65184-1-Ig			PE-65075		
ALCAM	3A6	AB-65223			CD73	AD2	65075-1-Ig
		CL405-65223					AB-65162
		CL488-65223					APC-65162
		CL555-65223					CL405-65162
		CL647-65223					CL488-65162
		CL750-65223	CL555-65162				
		CR-65223	CL647-65162				
		FITC-65223	CL750-65162				
		PE-65223	FITC-65162				
		65223-1-Ig	PE-65162				
CD29	TS2/16	AB-65191	CD106	1G11B1	65162-1-Ig		
		CL405-65191			FITC-65049		
		CL488-65191			PE-65049		
		CL555-65191			65049-1-Ig		
		CL647-65191					
		CL750-65191					
		CR-65191					
		FITC-65191					
		65191-1-Ig					
		AB-65063					
APC-65063							
CL405-65063							
CL488-65063							
CL555-65063							
CL647-65063							
CL750-65063							
CR-65063							
FITC-65063							
PE-65063							
65063-1-Ig							
APC-65117							
CL488-65117							
CL555-65117							
CL568-65117							
CL594-65117							
CL647-65117							
FITC-65117							
PE-65117							
65117-1-Ig							
CL594-65117							
CL647-65117							
FITC-65117							
PE-65117							
65117-1-Ig							

· 内皮 (Endothelial cells)

Human			Mouse				
靶标	克隆号	货号	靶标	克隆号	货号		
CD31	WM-59	AB-65268	CD31	390	APC-65058		
		CL405-65268			CL488-65058		
		CL488-65268			CL594-65058		
		CL555-65268			CL647-65058		
		CL647-65268			FITC-65058		
		CL750-65268			PE-65058		
		CR-65268			65058-1-Ig		
		FITC-65268					
65268-1-Ig							
CD34	QBEnd-10	FITC-65183			CD54	YN1/1.7.4	APC-65066
		PE-65183					CL488-65066
CD54 (ICAM-1)	15.2	AB-65075					FITC-65066
		APC-65075					PE-65066
		CL405-65075					65066-1-Ig
		CL488-65075					65066-1-Ig
		CL555-65075	65048-1-Ig				
		CL647-65075	FITC-65181				
		CL750-65075	PE-65181				
		CR-65075	65181-1-Ig				
		FITC-65075					
		PE-65075					
65075-1-Ig							
CD106	1.G11B1	FITC-65049	CD105	MJ7/18	65048-1-Ig		
		PE-65049					
		65049-1-Ig					
CD146	P1H12	FITC-65181	CD146	P1H12	PE-65181		
		PE-65181			65181-1-Ig		
65181-1-Ig							
CD146	P1H12		PLVAP	MECA-32	CL555-65214		
					CL594-65214		
					CL647-65214		
					FITC-65214		

Proteintech 流式抗体目录

· 粒细胞 (Granulocytes)

Human			Human		
靶标	克隆号	货号	靶标	克隆号	货号
CD11c	3.9	AB-65086	CD16	3G8	AB-65090
		APC-65086			APC-65090
		CL405-65086			CL405-65090
		CL488-65086			CL488-65090
		CL555-65086			CL555-65090
		CL647-65086			CL647-65090
		CL750-65086			CL750-65090
		CR-65086			CR-65090
		FITC-65086			FITC-65090
		PE-65086			PE-65090
	65086-1-Ig	65090-1-Ig			
	BU15	AB-65196	CD33	WM53	AB-65272
		CL405-65196			CL405-65272
		CL488-65196			CL488-65272
		CL555-65196			CL555-65272
		CL647-65196			CL647-65272
		CL750-65196			CL750-65272
		CR-65196			CR-65272
		FITC-65196			FITC-65272
		65196-1-Ig			65272-1-Ig
CD11b		ICRF44			AB-65116
	APC-65116		APC-65063		
	CL405-65116		CL405-65063		
	CL488-65116		CL488-65063		
	CL555-65116		CL555-65063		
	CL647-65116		CL647-65063		
	CL750-65116		CL750-65063		
CD11b	ICRF44	CR-65116	CD44	F10-44-2	CR-65063
		FITC-65116			FITC-65063
		PE-65116			PE-65063
		65116-1-Ig			65063-1-Ig
CD13	WM15	AB-65186	CD44	IM7	APC-65117
		APC-65186			CL488-65117
		CL555-65186			CL555-65117
		CL647-65186			CL568-65117
		CL750-65186			CL594-65117
		CR-65186			CL647-65117
		FITC-65186			FITC-65117
		PE-65186			PE-65117
		65186-1-Ig			65117-1-Ig

· 粒细胞 (Granulocytes)

Mouse			Mouse		
靶标	克隆号	货号	靶标	克隆号	货号
CD11b	M1/70	AB-65055	CD16/32	93	AB-65057
		APC-65055			APC-65057
		CL405-65055			CL405-65057
		CL488-65055			CL488-65057
		CL555-65055			CL647-65057
		CL594-65055			FITC-65057
		CL647-65055			PE-65057
		CL750-65055			65057-1-Ig
		FITC-65055			APC-65078
		PE-65055			CL488-65078
CD11c	N418	AB-65130	Ly-6G	1A8	CL594-65078
		APC-65130			CL647-65078
		CL405-65130			CL750-65078
CD11c	N418	CL488-65130	Ly-6G	1A8	FITC-65078
		CL555-65130			PE-65078
		CL594-65130			65078-1-Ig
		CL647-65130	Ly-6G/ Ly-6C (Gr-1)	RB6-8C5	AB-65140
		CL750-65130			APC-65140
		FITC-65130			CL405-65140
		PE-65130			CL488-65140
CD16/32	2.4G2	CL488-65080	Ly-6G/ Ly-6C (Gr-1)	RB6-8C5	CL555-65140
		CL647-65080			CL594-65140
		FITC-65080			CL647-65140
		PE-65080			CL750-65140
		65080-1-Ig			FITC-65140
					PE-65140

· 其他 (Others)

Human			Human		
靶标	克隆号	货号	靶标	克隆号	货号
CD11a	TS2/4	AB-65194	CD18	TS1/18	AB-65190
		CL405-65194			CL405-65190
		CL488-65194			CL488-65190
		CL555-65194			CL555-65190
		CL647-65194			CL647-65190
		CL750-65194			CL750-65190
		CR-65194			CR-65190
		FITC-65194			FITC-65190
		65194-1-Ig			65190-1-Ig

Proteintech 流式抗体目录

· 其他 (Others)

Human		
靶标	克隆号	货号
CD35	E11	AB-65254
		CL405-65254
		CL488-65254
		CL555-65254
		CL647-65254
		CL750-65254
		CR-65254
		FITC-65254
		65254-1-Ig
CD55	JS11	CL488-65271
		CL555-65271
		CL647-65271
		CL750-65271
		CR-65271
CD58	TS2/9	CL647-65193
		CL750-65193
		FITC-65193
CD71	OKT9	65193-1-Ig
		AB-65235
		CL405-65235
		CL488-65235
		CL555-65235
		CL647-65235
		CL750-65235
		CR-65235
		FITC-65235
		65235-1-Ig
CD81	5A6	AB-65195
		CL405-65195
		CL488-65195
		CL555-65195
		CL647-65195
		CL750-65195
		CR-65195
		FITC-65195
65195-1-Ig		
CD85j / LILRB1	GHI/75	CL488-65238
		CL555-65238
		CL647-65238
		CR-65238
		FITC-65238
		65238-1-Ig
CD95	DX2	APC-65071
		FITC-65071
		PE-65071
		65071-1-Ig
CD116	4H1	PE-65160
		65160-1-Ig
CD120a	H398	PE-65170
CD155	SKII.4	65251-1-Ig
CD276	MJ18	65221-1-Ig
CD324 (E-cadherin)	DECMA-1	CL750-65241
		65241-1-Ig

Human		
靶标	克隆号	货号
LRP1	5A6	AB-65233
		CL647-65233
		CL750-65233
		FITC-65233
MICA/ MICB	6D4	APC-65161
		Biotin-65161
		CL647-65161
		CL750-65161
		FITC-65161
		PE-65161
		65161-1-Ig
		APC-65081
PD-L1 (B7-H1)	29E.2A3	CL488-65081
		CL647-65081
		65081-1-Ig

Mouse		
靶标	克隆号	货号
CD1d	1B1	CL405-65242
		CL594-65242
		CL647-65242
		FITC-65242
		65242-1-Ig
CD11a	M17/4	AB-65177
		CL405-65177
		CL488-65177
		CL555-65177
		CL594-65177
		CL647-65177
		CL750-65177
		FITC-65177
		65177-1-Ig
		CL488-65178
CD18	M18/2	CL647-65178
		FITC-65178
		65178-1-Ig
CD48	HM48-1	CL405-65227
		CL488-65227
		CL555-65227
		CL594-65227
		CL647-65227
		CL750-65227
CD81	EAT2	FITC-65227
		65227-1-Ig
		CL594-65220
		CL647-65220
		FITC-65220
CD274 (PD-L1, B7-H1)	10F.9G2	APC-65073
		PE-65073
CD275 (B7-H2)	HK5.3	PE-65114
Integrin beta-7	FIB504	CL647-65213
		FITC-65213
LPAM-1	DATK32	APC-65101
		CL594-65101
		PE-65101

· 同型对照抗体 (Isotype Control)

Mouse		
亚型	克隆号	货号
Mouse IgG1	MOPC-21	FITC-65124
		PE-65124
		CL405-65124
		APC-65124
		CL488-65124
		CL594-65124
		CL647-65124
		65124-1-Ig
		AB-66360-1
		FITC-66360-1
	CR-66360-1	
	1F8D3	CL405-66360-1
		CL488-66360-1
		CL555-66360-1
		CL594-66360-1
CL647-66360-1		
Mouse IgG2a	C1.18.4	CL750-66360-1
		66360-1-Ig
		FITC-65208
		PE-65208
		APC-65208
	MOPC-173	CL405-65208
		CL488-65208
		CL555-65208
		CL594-65208
		CL647-65208
11A1B2	65208-1-Ig	
	AB-65244	
	FITC-65244	
	PE-65244	
	APC-65244	
	CR-65244	
	CL405-65244	
	CL488-65244	
	CL555-65244	
	CL647-65244	
CL750-65244		
Mouse IgG2b	MPC-11	AB-66360-2
		FITC-66360-2
		CL405-66360-2
		CL488-66360-2
		CL594-66360-2
	11A1B2	CL647-66360-2
		CL750-66360-2
		66360-2-Ig
		AB-65128
		FITC-65128
Mouse IgG2b	MPC-11	PE-65128
		APC-65128
		CL405-65128
		CL488-65128
		CL555-65128
		CL594-65128
		CL647-65128
		CL750-65128
		CR-65128
		65128-1-Ig

Mouse		
亚型	克隆号	货号
Mouse IgG2b	11B8C4	CL488-66360-3
		CL594-66360-3
		CL647-66360-3
		66360-3-Ig
Mouse IgM	MOPC-104E	AB-65243
		FITC-65243
		CL647-65243
		CL750-65243

Rat		
亚型	克隆号	货号
Rat IgG1	HRPN	FITC-65212
		PE-65212
		APC-65212
		CL405-65212
		CL488-65212
		CL555-65212
		CL594-65212
		CL647-65212
Rat IgG2a	2A3	65212-1-Ig
		FITC-65209
		PE-65209
		APC-65209
		CL488-65209
		CL555-65209
		CL647-65209
		65209-1-Ig
Rat IgG2b	LTF-2	FITC-65211
		PE-65211
		APC-65211
		CL488-65211
		CL555-65211
		CL647-65211
		65211-1-Ig

Armenian Hamster		
亚型	克隆号	货号
Armenian Hamster IgG	PIP	FITC-65210
		PE-65210
		APC-65210
		CL488-65210
		CL647-65210
		65210-1-Ig



READING THE BOOK OF LIFE

Proteintech 旗下品牌



抗体·ELISA 试剂盒·蛋白质



人源细胞表达高活性蛋白



羊驼纳米抗体系列产品



单细胞和空间多组学分析检测



表观遗传学专家

独家代理



Proteintech Group, USA,
5400 Pearl Street, Suite 300,
Rosemont, IL 60018, USA
t. 1-888-478-4522
e. proteintech@ptglab.com

Proteintech Europe,
Manchester Science Park, Kilburn House,
Lloyd Street North, Manchester, M15 6SE
t. (+44)-161-22-66-144
e. europe@ptglab.com

San Ying Biotechnology, China,
D3-3, No.666 Gaoxin Avenue, Wuhan East Lake
Hi-tech Development Zone, Wuhan, P.R.C.
t. 86-27-87531629
e. Proteintech-CN@ptglab.com