

# Flow Cytometry Panels

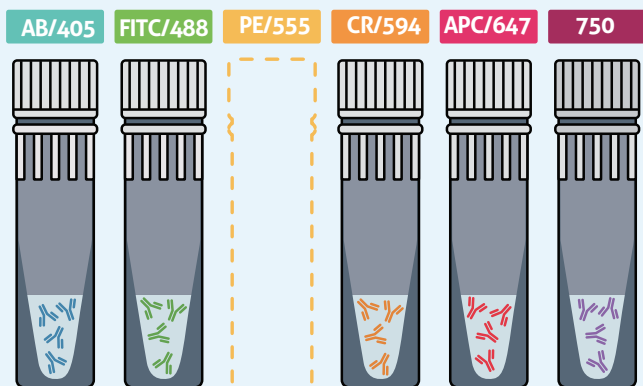
## 一步解决流式配色

新品推荐

流式多色分析便于使用多个标记物研究分析单细胞以及细胞群直接的关联性，有效减少样本量，提高实验效率。但是多色分析需要确定标记物抗体，荧光染料的选择搭配等细节，是一个复杂的实验类型。

Proteintech提供经过严格验证的流式多色分析组合，同时为兴趣靶点预留PE通道，旨在助您快速找到目标细胞群。

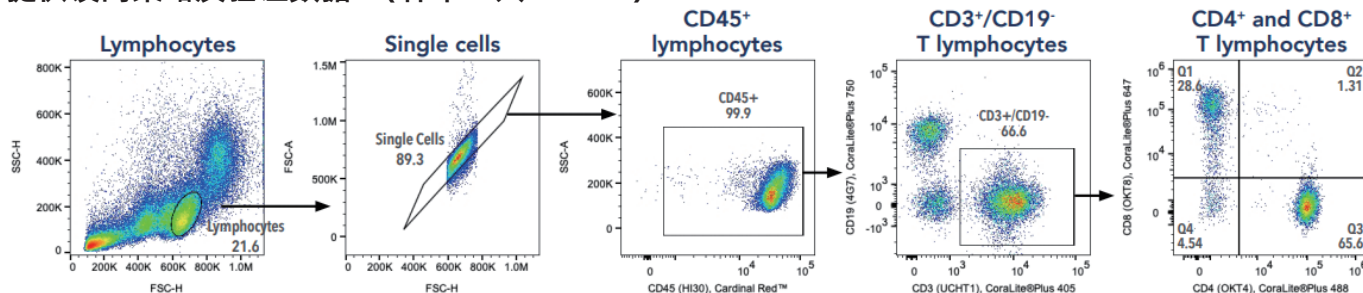
- ★ 源于经典克隆株的流式抗体
- ★ 包含5-6色通道组合
- ★ 提供齐全的设门策略和验证数据
- ★ PE通道预留，便于灵活检测兴趣靶点



CoraLite® 及CoraLite® plus 系列是Proteintech公司自有的荧光染料。这两种染料具有相同的激发 / 发射波长，在光谱上与 Alexa Fluor® 染料相似，但更加明亮及稳定。

荧光素	最大激发/最大发射波长	状态
Atlantic Blue™	404 nm/458 nm	
CoraLite® Plus 405	399 nm/422 nm	提供
FITC Plus	495 nm/524 nm	
CoraLite® Plus 488	493 nm/522 nm	
PE	496 nm/565 nm 或 578 nm	预留
CoraLite® Plus 555	554 nm/570 nm	
Cardinal Red™	592 nm/611 nm	
CoraLite® Plus 594	588 nm/604 nm	
APC	650 nm/661 nm	提供
CoraLite® Plus 647	654 nm/674 nm	
CoraLite® Plus 750	755 nm/780 nm	

### 提供设门策略及验证数据 (样本: 人PBMCs)



▲使用Human T Cell Basics Panel (货号: PK30007) 将T淋巴细胞群分为辅助性T淋巴细胞 (CD4阳性) 和细胞毒性T淋巴细胞 (CD8阳性) 亚群。对CD45+淋巴细胞进行设门, CD3+/CD19-的为T淋巴细胞, 再对T淋巴细胞设门分析, T淋巴细胞中CD4+的为辅助性T细胞, T淋巴细胞中CD8+的为细胞毒性T细胞。

## Flow Cytometry Panels 产品目录

产品名称	相关靶点 (按设门策略排序)	应用说明	货号
Human B Cell Basics Panel	CD45、CD3、CD19、 CD20、CD21	区分 B 淋巴细胞群亚群。	PK30008
Human Monocyte Basics Panel	CD3、HLA-DR、 CD14、CD16、CD64	区分单核细胞 (CD14+/HLA-DR+) 群，并将单核细胞群进一步区分为经典、中间和非经典单核细胞亚群。	PK30010
Human Naïve/Memory T Cell Panel	CD3、CD4、CD8a、 CD45RA、CD45RO	区分辅助性 T 淋巴细胞 (CD3+/CD4+)、细胞毒性 T 淋巴细胞 (CD3+/CD8+)、Naïve T 淋巴细胞 (表达 CD45RA) 和记忆 T 淋巴细胞 (表达 CD45RO)。	PK30011
Human T Cell Basics Panel	CD45、CD3、CD4、 CD19、CD8a	区分辅助性 T 淋巴细胞 (CD3+/CD4+) 和细胞毒性 T 淋巴细胞 (CD3+/CD8+)。	PK30007
Human NK Cell Basics Panel	CD3、CD226、 CD56、CD16、CD7	区分 NK 细胞群亚群。	PK30009
Human TBNK Basics Panel	CD3、CD19、CD4、 CD8a、CD56	将淋巴细胞分为 T 淋巴细胞 (CD3+)、B 淋巴细胞 (CD19+) 和 NK 细胞 (CD3-/CD19-)。T 细胞可进一步分为辅助性 T 细胞和细胞毒性 T 细胞。	PK30012

PE通道可灵活使用，检测您感兴趣的靶点

- ★ 细胞因子一抗+PE偶联二抗
- ★ PE或CoraLite® Plus 555 直标一抗
- ★ 胞内流式一抗+PE偶联二抗
- ★ FlexAble抗体标记试剂盒CoraLite® Plus 555标记一抗

## Proteintech - 抗体应用专家

Proteintech可提供 2000 余种用于检测表面或胞内蛋白的直标流式抗体，包含源于经典克隆株的流式抗体和靶点齐全的胞内流式抗体。

**引入新型染料**

**靶标覆盖全**

**现货库存**

### Proteintech旗下品牌

