

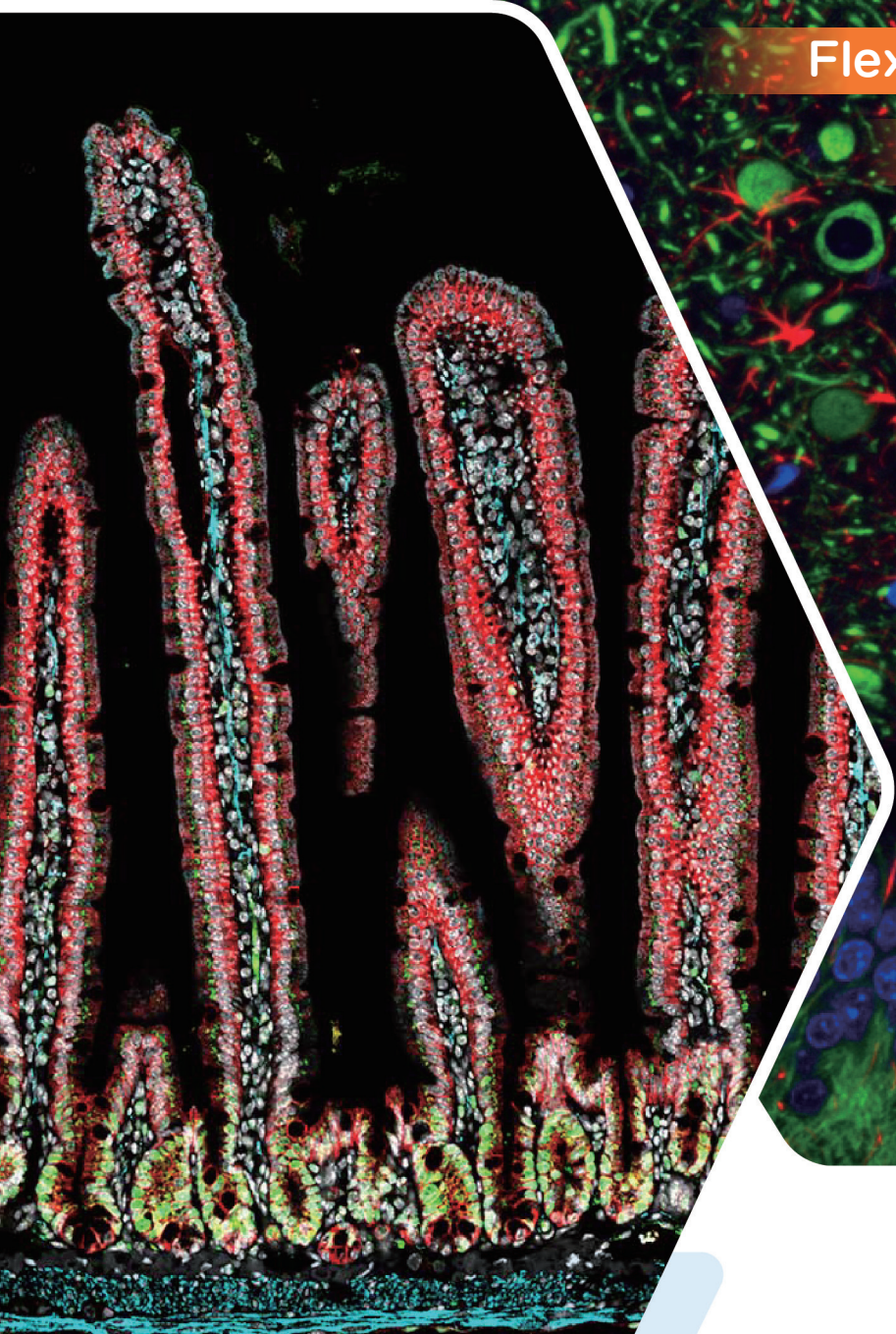
免疫荧光实验 相关产品

FlexAble 抗体标记试剂盒 ·

TSA 检测试剂盒 ·

直标一抗 ·

一抗 / 二抗 ·



Proteintech 提供全方位免疫荧光实验解决方案

Proteintech 为免疫荧光实验提供一套全面且灵活的解决方案，通过不同产品的灵活搭配，可以轻松构建从简单的单色到复杂的多重染色在内的各种实验体系，充分满足多样化的科研需求。

方案一 裸抗“变”直标

FlexAble 抗体标记试剂盒

充分利用现有抗体

10 分钟裸抗变直标，抗体无损耗

方案二 TSA（酪酰胺信号放大）技术

TSA 检测试剂盒及其染料

三标四色 / 四标五色

适用石蜡切片 / 冰冻切片 / 细胞爬片 / 细胞涂片等

方案三 直接染色

直标一抗

5000+ 种荧光直标一抗

20+ 种荧光染料 / HRP/Biotin 任选

方案四 间接染色

常规一抗 + 荧光二抗

2 万 + 种常规一抗

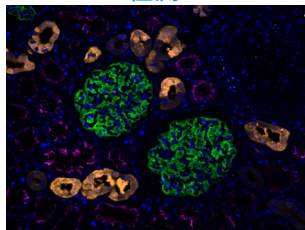
10 种荧光重组二抗；40+ 种纳米二抗

配套免疫荧光辅助试剂

产品名称	货号
PBS 磷酸盐缓冲液 (10×) (无菌)	PR20014
超低内毒素 PBS	PR40008
免疫染色固定液	PR30006
免疫染色通透剂	PR30007
柠檬酸钠抗原修复液 (50X)	PR30001
Tris-EDTA 抗原修复液 (50X)	PR30002

产品名称	货号
蛋白酶 K 抗原修复液	PR30014
免疫染色封闭液	PR30008
DAPI 染色液 (即用型)	PR30021
CoraLite® Plus 488 标记鬼笔环肽	PF00001
CoraLite®594 标记鬼笔环肽	PF00003
水性封片剂	PR30005

FlexAble 检测



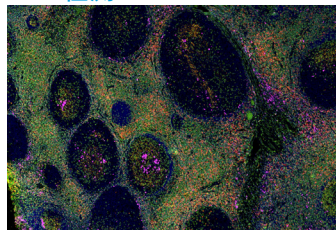
▲ 人肾组织的免疫荧光分析

黄色: FlexAble 标记的 Calbindin 抗体

洋红色: FlexAble 标记的 ACE2 抗体

绿色: CL488 标记的 Podocalyxin 抗体

TSA 检测



▲ 人扁桃体炎组织的 IF 分析

黄色: CD23 抗体, CL555-Tyramide;

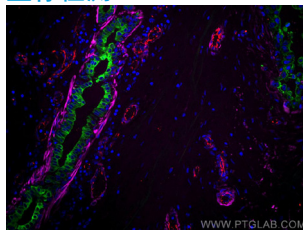
绿色: CD3 抗体, CL488-Tyramide;

红色: CD8a 抗体, CL594-Tyramide;

洋红色: CD138 抗体, CL647-Tyramide;

DAPI 染核, 成像

直标检测



▲ 人乳腺癌组织的免疫荧光分析

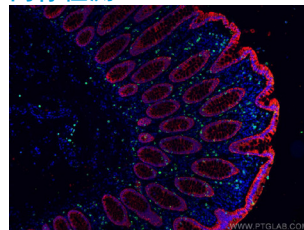
红色: CL594 偶联 CD31 抗体

绿色: CL488 偶联 Cytokeratin 7 抗体

洋红色: CL647 偶联 α-SMA 抗体

蓝色: DAPI

间标检测



▲ 人结肠癌组织的免疫荧光分析

红色: 一抗: pan-keratin 抗体

二抗: CL594 偶联山羊抗兔

绿色: 一抗: CD8 抗体

二抗: CL488 偶联羊抗小鼠

PTG·深耕24年 专注抗体·免疫

30000+ 抗体

7000+ 抗体对

1000+ELISA 试剂盒

14000+ 重组蛋白

200+ 实验试剂

旗下品牌

独家代理



抗体 · ELISA试剂盒 · 蛋白质



人源细胞表达高活性蛋白



纳米抗体相关产品



单细胞和空间多组学分析检测



表观遗传学专家

当商品化直标抗体覆盖面有限时，我们推荐使用 FlexAble 抗体标记试剂盒助您构建属于自己的 HRP、Biotin 以及荧光染料偶联的直标抗体。

FlexAble 抗体标记试剂盒采用 FlexLinker 抗体标记技术专利，10 分钟将荧光染料、酶以及其他分子与抗体结合，极大提高实验效率。

优势 1

兼容适配性强大

- 兼容各种抗体来源
- 兼容各种抗体buffer
- 不限浓度，可标杂交瘤上清液

优势 2

实现无损超微量标记

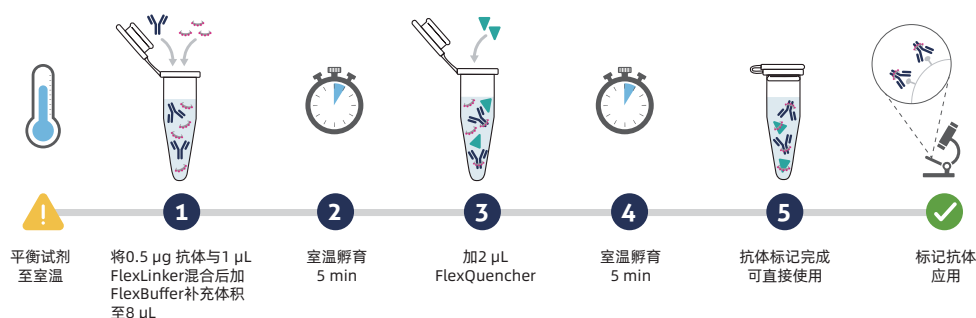
- 标记过程抗体无损耗
- 单次可标0.5ug抗体

优势 3

简单易上手

- 只需10分钟完成抗体标记
- 使用2.0产品可获得更高的荧光强度

10min 即可完成标记，简单省时



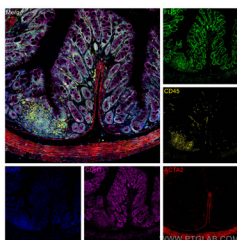
兼容性强大



组织 / 细胞样本兼容



直标间标兼容



同时有直接法及间接法染色，推荐先做间接法染色，再使用直标抗体进行染色。

▲染色顺序（样本：小鼠结肠组织）：

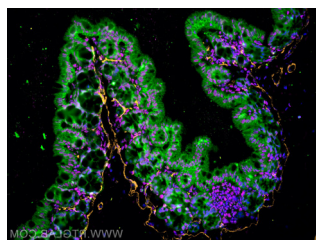
黄色：CD45 重组兔单抗（间接法）

洋红色：FlexAble 标记 CDH1 兔多抗

绿色：FlexAble 标记 FUS/TLS 兔多抗

红色：CL594 偶联 ACTA2 兔多抗

蓝色：DAPI



▲小鼠结肠组织的免疫荧光分析

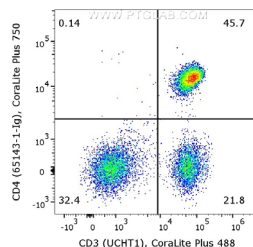
绿色：KFA561 标记 E-cadherin 抗体

洋红色：KFA503 标记 FUS 抗体

橘黄色：KFA522 标记 α-SMA 抗体

蓝色：DAPI

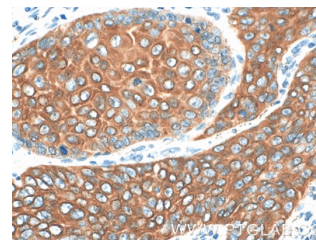
应用广泛



▲人 PBMCs 流式细胞实验分析

抗体 1：KFA524 标记 Anti-Human CD4 (RPA-T4) 小鼠单抗

抗体 2：CL488 偶联 Anti-Human CD3 (UCHT1) 小鼠单抗



▲人食道癌组织的 IHC 分析

使用 KFA027 标记 Cytokeratin 5 小鼠单抗

FlexAble抗体标记试剂盒目录

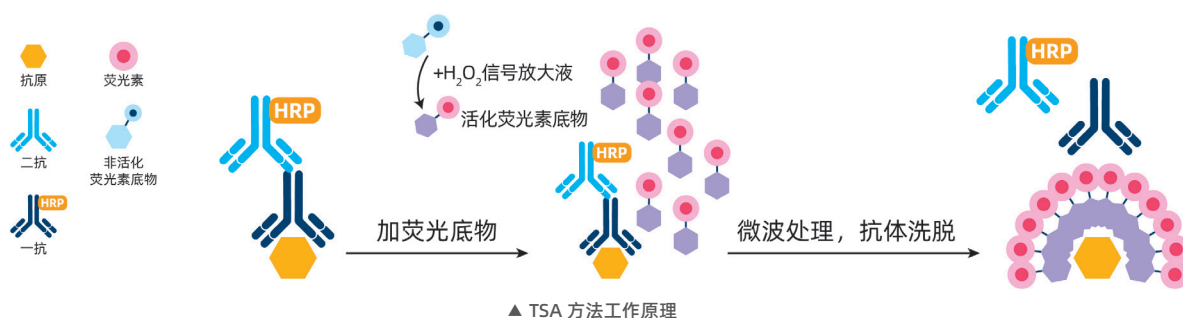
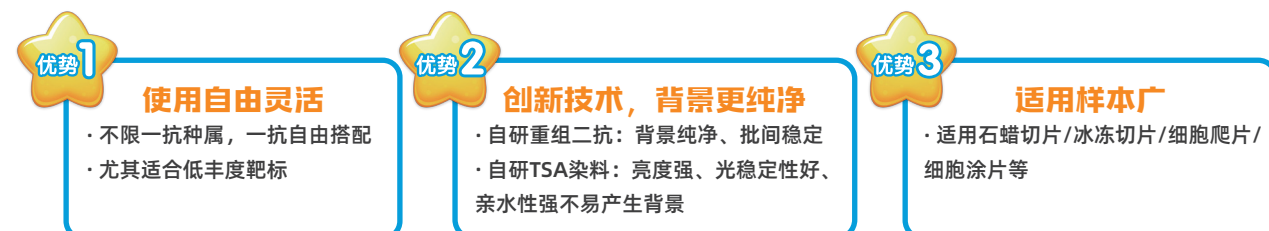
产品版本	偶联物	标记 Rabbit IgG 货号	标记 Mouse IgG1 货号	标记 Mouse IgG2a 货号	标记 Mouse IgG2b 货号	标记 Human IgG 货号	标记 Rat Kappa Light Chain 货号
FlexAble 2.0	CoraLite® Plus 405	KFA506	KFA526	KFA546	KFA566	KFA608	-
	CoraLite® Plus 488	KFA501	KFA521	KFA541	KFA561	KFA604	KFA621
	CoraLite® Plus 555	KFA502	KFA522	KFA542	KFA562	KFA605	KFA622
	CoraLite® Plus 594	KFA509	KFA529	KFA549	KFA569	KFA612	-
	CoraLite® Plus 647	KFA503	KFA523	KFA543	KFA563	KFA606	KFA623
	CoraLite® Plus 750	KFA504	KFA524	KFA544	KFA564	KFA607	-
	FITC Plus	KFA508	KFA528	KFA548	KFA568	KFA609	KFA626
FlexAble	HRP	KFA005	KFA025	KFA045	KFA065	KFA110	-
	Biotin	KFA007	KFA027	KFA047	KFA067	KFA111	KFA128

TSA 检测试剂盒

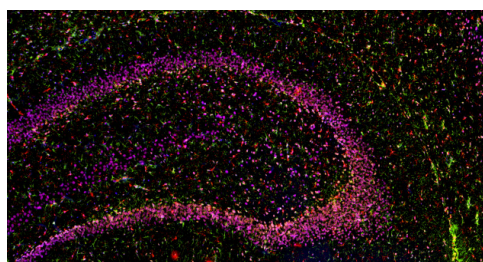
为多重染色定义清晰边界

TSA (Tyramide Signal Amplification) 染料是一类基于酪胺信号放大技术的荧光标记试剂。在 HRP 酶催化下, TSA 染料可以与 HRP 附近蛋白质上的酪氨酸反应形成共价结合并积累, 从而可实现信号放大。

Proteintech 的 TSA 检测试剂盒结合了即用型 Polymer HRP 标记的重组二抗和自研 TSA 染料的优势, 无需复杂优化即可以轻松实现同一标本中多个靶标的高灵敏度、高分辨率同步检测。



4 标 5 色抗兔 / 小鼠通用型 TSA 检测试剂盒 (货号: PK10034) 检测案例



FFPE 大鼠大脑样本,
染色顺序 (每轮染完用 Tris-EDTA 修复液 strip):
Lamin B1 鼠单抗 66095-1-Ig, 1:2000, Polymer HRP 二抗, CoraLite®Plus 555-Tyramide;
GFAP 鼠单抗 60190-1-Ig, 1:20000, Polymer HRP 二抗, CoraLite®Plus 488-Tyramide;
IBA1 重组兔单抗 81728-1-RR, 1:2000, Polymer HRP 二抗, CoraLite®Plus 594-Tyramide;
TDP-43 重组兔单抗 80002-1-RR, 1:3200, Polymer HRP 二抗, CoraLite®Plus 647-Tyramide;
DAPI 染核, 成像

TSA 检测试剂盒

Proteintech 提供三标四色以及四标五色 TSA 检测试剂盒产品。

中文名	货号	组分
3 标 4 色抗兔 / 小鼠通用型 TSA 检测试剂盒	PK10032	1. 阻断剂 (即用型) 2. 封闭 / 稀释缓冲液 (即用型) 3. 多聚 HRP 重组二抗 (即用型) 4. TSA 染料 (50X) 5. 扩增液 (即用型) 6. DAPI (即用型)
3 标 4 色抗兔 TSA 检测试剂盒	PK10033	
4 标 5 色抗兔 / 小鼠通用型 TSA 检测试剂盒	PK10034	
4 标 5 色抗兔 TSA 检测试剂盒	PK10035	

CoraLite®Plus-Tyramide 染料

CoraLite®Plus-Tyramide 染料可与任何 HRP 偶联的抗体一起用于 IF, IHC, ICC, ISH 等实验。

中文名	货号	组分
CoraLite®Plus 488-TSA 染料	PR30022	1. TSA 染料 2. 扩增液
CoraLite®Plus 555-TSA 染料	PR30023	
CoraLite®Plus 594-TSA 染料	PR30024	
CoraLite®Plus 647-TSA 染料	PR30025	

直标一抗

直标一抗是指将标记物（如 HRP, Biotin, FITC, PE 等酶或者荧光染料）与一抗进行偶联，适用于直接免疫实验（IF, mIHC, FC, WB 等），不需要使用二抗，有效缩短实验同时可避免二抗假阳性。

Proteintech 可提供 5000+ 种直标一抗，20+ 种偶联物，满足不同领域的研究需求。

类型齐全

兔多抗 / 小鼠单抗
重组兔单抗 / 羊驼纳米抗体

内源性实验验证

WB/IHC/IF/FC/IP/ELISA 等检测

覆盖热门靶点

内参标签 / 细胞器及亚细胞 / 神经生物学
肿瘤 / 干细胞 / 免疫学 / 信号通路 / 表观遗传学



▲ 直标抗体染色

可提供的荧光染料、酶、生物素偶联物一览表

酶、生物素	
HRP	Biotin

荧光染料
Atlantic Blue™
CoraLite® Plus 405

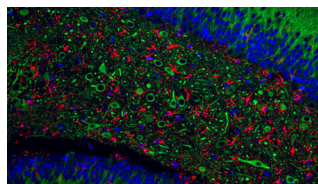
荧光染料
FITC
FITC Plus
CoraLite® Plus 488
CoraLite® 488
PE
CoraLite® Plus 555

荧光染料
CoraLite® 555
CoraLite® Plus 594
CoraLite® 594
Cardinal Red™
APC
CoraLite® Plus 647

荧光染料
CoraLite® 647
CoraLite® Plus 750
PerCP
PerCP-Cyanine5.5
PE-Cyanine7
APC-Cyanine7

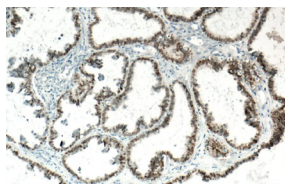
▲ CoraLite® 及 CoraLite® plus 系列是 Proteintech 公司自有的荧光染料。这两种染料具有相同的激发 / 发射波长，在光谱上与 Alexa Fluor® 染料相似，但是更稳定。

荧光成像实验



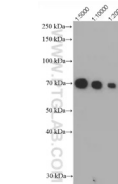
▲ 大鼠大脑组织
绿色：神经元-CL488标记的MAP2抗体 (CL488-17490)
红色：星形胶质细胞-CL594标记的GFAP抗体 (CL594-16825)

免疫组化实验



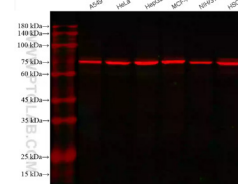
▲ 石蜡包埋的人卵巢癌组织
使用Biotin偶联的Pax8抗体 (Biotin-60145)

Western blot 实验



▲ HeLa细胞裂解液的WB实验
使用HRP偶联的METTL3抗体 (HRP-67733) 在不同稀释比下进行检测

荧光 WB 实验



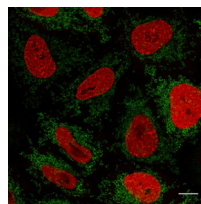
▲ 不同细胞裂解液的WB检测
红色：CL594标记的GRP78/BIP抗体 (CL594-66574)

直标纳米一抗

Nano-Boosters/Nano-Labels 是将靶标蛋白的羊驼单域抗体 VHH 与荧光染料偶联，Nano-Boosters 能够增强 GFP、RFP 等荧光蛋白的信号强度，Nano-Labels 则能够更精准的定位到靶标蛋白位置。

优势

- » 更好的组织渗透，更高的标记密度
- » 荧光基团位移偏差小：小于 2 nm 表位标记位移
- » 在密集的组织 / 细胞器环境中易于接近和标记表位



▲ PCNA-mRFP和Tom70-eGFP瞬时转染 HeLa细胞。用RFP-Booster Alexa Fluor 568 (红色) 和GFP-Booster Alexa Fluor 488 (绿色) 进行IF分析

产品名称	货号	应用	SCI 文献
GFP-Booster Alexa Fluor® 488	gb2AF488	IF, IHC, ICC	75
GFP-Booster Alexa Fluor® 568	gb2AF568	IF, IHC, ICC	4
GFP-Booster Alexa Fluor® 647	gb2AF647	IF, IHC, ICC	32
GFP-Booster ATTO488	gba488	IF, IHC, ICC	218
GFP-Booster ATTO594	gba594	IF, IHC, ICC	22
GFP-Booster ATTO647N	gba647n	IF, IHC, ICC	69
RFP-Booster Alexa Fluor® 488	rb2AF488	IF, (FC, WB)	1
RFP-Booster Alexa Fluor® 568	rb2AF568	IF, IHC, ICC	15
RFP-Booster Alexa Fluor® 647	rb2AF647	IF, IHC, ICC	3
RFP-Booster ATTO594	rba594	IF, IHC, ICC	46
RFP-Booster ATTO647N	rba647n	IF, IHC, ICC	15

产品名称	货号	应用	SCI 文献
Histone-Label Atto488	tba488	IF, ICC	6
Vimentin-Label Atto488	vba488	IF, ICC	3
anti HA-Label, CoraLite® Plus 488	hbCL488	IF, WB	—
anti HA-Label, CoraLite® Plus 555	hbCL555	IF, WB	—
anti HA-Label, CoraLite® Plus 647	hbCL647	IF, WB	—
Spot-Label® Alexa Fluor® 488	ebAF488	IF	1
Spot-Label® Alexa Fluor® 568	ebAF568	IF	4
Spot-Label® Alexa Fluor® 647	ebAF647	IF	—
Spot-Label® ATTO488	eba488	IF	1
Spot-Label® ATTO594	eba594	IF	3

常规一抗 + 二抗

PTG 抗体 works!

常规一抗

Proteintech 可提供 3 万余种经过严格验证的抗体，满足不同领域研究需求。

抗体类型齐全

兔多抗 / 小鼠单抗 / 羊驼纳米抗体
重组兔单抗 / 重组流式抗体 / 抗体对

直标抗体 / 中和抗体 / 抗体组合
重组二抗 / 病理诊断抗体 / 单细胞组学抗体

特异性高

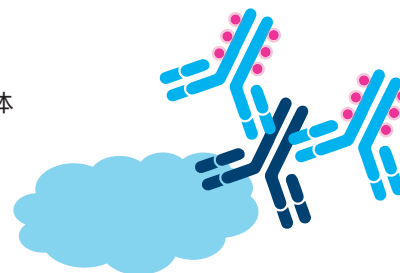
WB/IHC/IF/FC/IP/ELISA 等验证
siRNA 验证 / CRISPR-Cas9 验证

改变靶蛋白修饰形式验证
多样本 / 阴性或阳性样本验证

抗体存储液形式多样

含 PBS 及叠氮化钠系列

仅含 PBS 系列



▲间接法（一抗 + 二抗）染色

Multi-rAb™ 重组二抗

Multi-rAb™ 重组二抗是 Proteintech 精确设计的重组单克隆抗体的混合物，具有超强信号，高特异性，可大量稳定供应的优势。

类别	偶联物	货号	应用
山羊抗兔	CoraLite® Plus 488	RGAR002	IF, FC
	CoraLite® Plus 555	RGAR003	IF, FC
	CoraLite® Plus 594	RGAR004	IF, FC
	CoraLite® Plus 647	RGAR005	IF, FC
	CoraLite® Plus 750	RGAR006	荧光 WB, IF, FC,
	HRP	RGAR001	WB, ELISA
山羊抗小鼠	CoraLite® Plus 488	RGAM002	IF, FC
	CoraLite® Plus 555	RGAM003	IF, FC
	CoraLite® Plus 594	RGAM004	IF, FC
	CoraLite® Plus 647	RGAM005	IF, FC
	CoraLite® Plus 750	RGAM006	荧光 WB, IF, FC,
	HRP	RGAM001	WB, ELISA

类别	说明	货号	应用
山羊抗兔	HRP- 构象特异性二抗	RGAR301	IP-WB, WB, ELISA
山羊抗小鼠	HRP-anti-Mouse IgA	RGAM801	WB, ELISA
	HRP-anti-Mouse IgG	RGAM601	WB, ELISA
	HRP-anti-Mouse IgM	RGAM701	WB, ELISA
山羊抗兔	多聚 HRP 重组二抗	RGAR011	IHC
山羊抗小鼠		RGAM011	IHC
山羊抗兔 / 小鼠通用型		RGAM011	IHC
山羊抗兔 / 小鼠通用型	超敏两步法重组二抗	RGAM011	IHC
山羊抗兔 / 小鼠通用型		RGAM015	IHC

羊驼纳米二抗

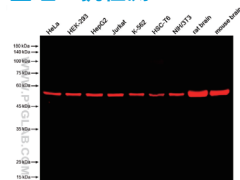
Nano-Secondaries® 是与荧光染料结合的纳米抗体 /VHs，亲和力更高，与其他物种或亚型 IgG 无交叉反应，且可与一抗同时孵育，可提供更高分辨率、更低背景清晰图像。

羊驼抗小鼠 IgG1		
偶联物	货号	应用
Alexa Fluor® 488	sms1AF488-1	IF, WB, FC
Alexa Fluor® 568	sms1AF568-1	IF, WB, FC
Alexa Fluor® 647	sms1AF647-1	IF, WB, FC
AP	sms1AP	ELISA
CoraLite® Plus 488	smsG1CL488-1	IF, WB
CoraLite® Plus 555	smsG1CL555-1	IF, WB
CoraLite® Plus 647	smsG1CL647-1	IF, WB
CoraLite® Plus 750	smsG1CL750-1	IF, WB
2x Cys	smsG1Cys2-1	IF, WB, FC
2x Cys	smsG1Cys2-2	IF, WB, FC
羊驼抗小鼠 IgG2a		
偶联物	货号	应用
CoraLite® Plus 488	smsG2aCL488-1	IF, FC
CoraLite® Plus 555	smsG2aCL555-1	IF, FC
CoraLite® Plus 647	smsG2aCL647-1	IF, FC
CoraLite® Plus 750	smsG2aCL750-1	IF, FC
2x Cys	smsG2aCys2-1	IF, WB, FC

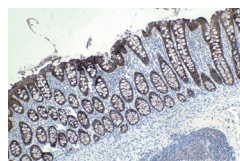
羊驼抗小鼠 IgG2b		
偶联物	货号	应用
Alexa Fluor® 488	sms2bAF488-1	IF, WB
Alexa Fluor® 568	sms2bAF568-1	IF, WB
Alexa Fluor® 647	sms2bAF647-1	IF, WB
CoraLite® Plus 488	smsG2bCL488-1	IF, WB
CoraLite® Plus 555	smsG2bCL555-1	IF, WB
CoraLite® Plus 647	smsG2bCL647-1	IF, WB
CoraLite® Plus 750	smsG2bCL750-1	IF, WB
2x Cys	smsG2bCys2-1	IF, WB, FC
2x Cys	smsG2bCys2-2	IF, WB, FC
羊驼抗小鼠 IgG3		
偶联物	货号	应用
Alexa Fluor® 647	sms3AF647-1	IF, WB
羊驼抗兔 IgG		
偶联物	货号	应用
CoraLite® Plus 488	srb2GCL488-1	WB, IF
CoraLite® Plus 555	srb2GCL555-1	WB, IF
CoraLite® Plus 647	srb2GCL647-1	WB, IF
CoraLite® Plus 750	srb2GCL750-1	WB, IF
2x Cys	srbGCys2-2	IF, WB, FC

羊驼抗兔 IgG Fc		
偶联物	货号	应用
2x Cys	srb2GCys2-2	IF, WB, FC
羊驼抗人 IgG		
偶联物	货号	应用
CoraLite® Plus 488	shuGCL488-2	IF, FC
CoraLite® Plus 555	shuGCL555-2	IF, FC
CoraLite® Plus 647	shuGCL647-2	IF, FC
CoraLite® Plus 750	shuGCL750-2	IF, FC
2x Cys	shuGCys2-2	IF, WB, FC
羊驼抗人 / 兔 IgG		
偶联物	货号	应用
Alexa Fluor® 488	srbAF488-1	IF, WB, FC
Alexa Fluor® 568	srbAF568-1	IF, WB, FC
Alexa Fluor® 647	srbAF647-1	IF, WB, FC
2x Cys	srbGCys2-1	IF, WB, FC
AP	srbhAP	ELISA

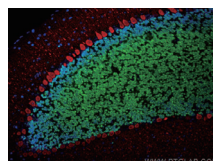
重组二抗检测



▲不同类型样本的荧光 WB 分析
一抗: Beta Tubulin 抗体 (80713-1-RR)
稀释比 1:20000
二抗: RGAR006, 稀释比 1:10000

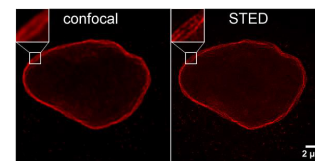


▲石蜡包埋的人结肠组织切片的 IHC 分析
一抗: Villin 抗体 (66096-1-Ig)
二抗: RGAM011 多聚 HRP 重组二抗



▲小鼠大脑组织的 IF 分析
绿色: 一抗: NeuN 抗体 (26975-1-AP)
二抗: RGAR002
红色: 一抗: Calbindin-D28k 抗体 (66394-1-Ig)
二抗: RGAM004

纳米二抗检测



▲HeLa 细胞的共聚焦和 STED 图像
一抗: Lamin B1 抗体
二抗: 抗兔 IgG 纳米二抗 (srbAF568-1)