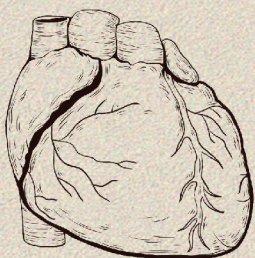
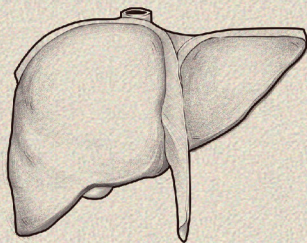
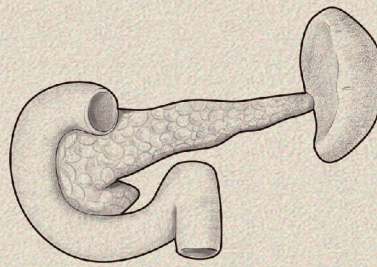




proteintech™



代谢生物学 研究工具

- 抗体 •
- ELISA 试剂盒 •
- IHCeasy 试剂盒 •
- 类器官建立及培养产品 •

Proteintech——专注免疫学研究解决方案二十年

Proteintech 于 2001 年成立于美国芝加哥，致力于【抗体组计划】，已研发生产出近 2 万种抗体，300 余种双抗夹心法 ELISA 试剂盒，Humankine® 系列人源细胞表达的活性蛋白以及 Chromotek® 系列纳米抗体创新试剂等，产品覆盖生命科学各个领域，积极助力科学发展及医药开发。



抗体 · Antibodies

- 兔多抗 / 鼠单抗 / 修饰抗体
- 重组兔单抗 / 羊驼纳米抗体
- 流式抗体 / 荧光直标抗体
- ChIP 验证抗体 / 中和抗体
- 免疫磁珠细胞分选系列产品



ELISA 试剂盒 · ELISA kits

- AuthentiKine® 精品系列
- Human/Mouse/Rat 系列



蛋白 · Proteins

- Humankine® 天然活性蛋白
- 哺乳动物表达真核重组蛋白
- 原核表达重组蛋白



实验室常用试剂 · Reagents

- 全系列蛋白提取试剂盒
- FlexAble 抗体标记试剂盒
- 全套免疫学实验相关试剂
- 细胞冻存 / 培养 / 活性检测相关产品
- 6000+ 抑制剂 / 激动剂

Proteintech——抗体应用专家

超过20万次SCI文献引用

近900次SCI期刊封面文章引用



2022年Proteintech荣获
“研究者之选”奖



2019年Proteintech荣获
“免疫学-明日之星”奖



2016年Proteintech荣获
“最佳抗体验证开拓”奖



2014年Proteintech荣获
ISO9001 及 ISO13485 认证

Proteintech 旗下品牌



抗体 · ELISA试剂盒 · 蛋白质



人源细胞表达高活性蛋白



纳米抗体相关产品

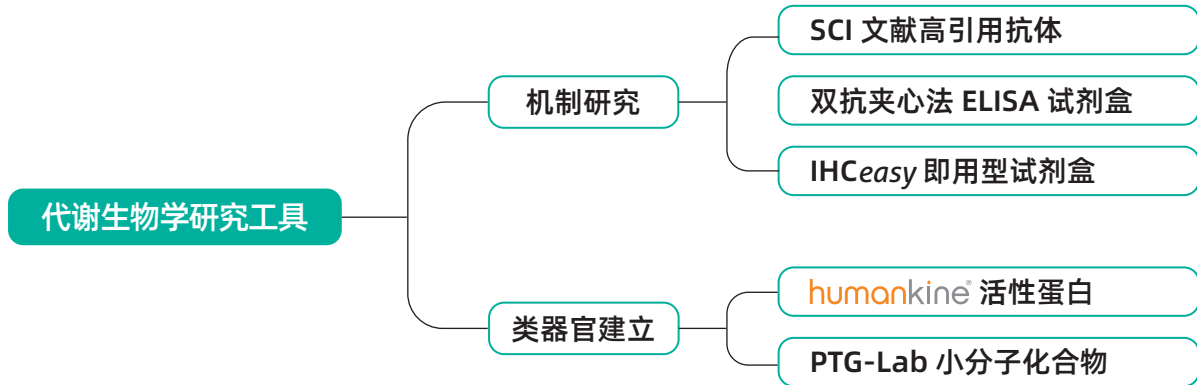


表观遗传学专家(独家代理)

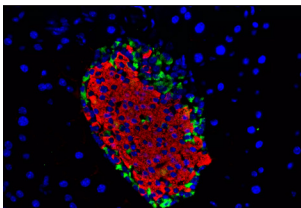


Proteintech 代谢生物学研究工具

代谢是有机体内物质和能量之间的转化过程，是有机体生命活动的基础。代谢障碍和代谢旺盛等均可引起相应的生理代谢变化，如糖和脂类代谢异常引起一系列相关疾病，如糖尿病，肥胖症等。利用代谢生物学相关抗体、ELISA 试剂盒等工具可以帮助科研人员对这类疾病做出有效的诊断和机制研究。

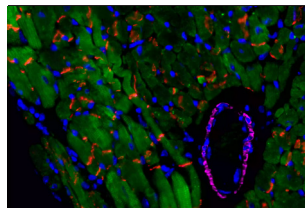


经过内源性免疫学实验验证的代谢相关抗体



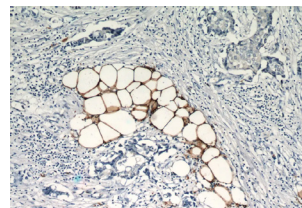
▲小鼠胰腺的免疫荧光分析

红色: Insulin 抗体 (66198-1-Ig)
绿色: Somatostatin 抗体 (24496-1-AP)



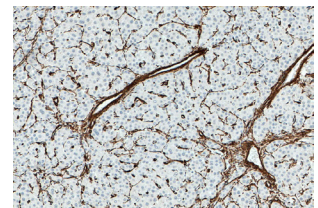
▲小鼠心脏的免疫荧光分析

红色: CL594 直标 N-cadherin 抗体 (CL594-22018)
绿色: CL488 直标 Cardiac Troponin I 抗体 (CL488-66376)
洋红色: CL647 直标 smooth muscle actin 抗体 (CL647-67735)



▲人乳腺癌的免疫组化分析

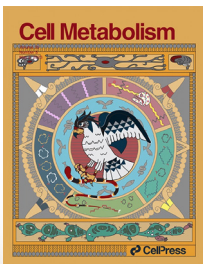
棕色: FABP4 抗体 (12802-1-AP)



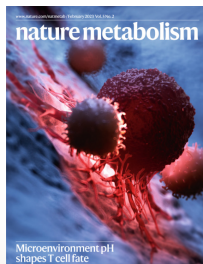
▲人肝癌的免疫组化分析

棕色: smooth muscle actin 抗体 (14395-1-AP)

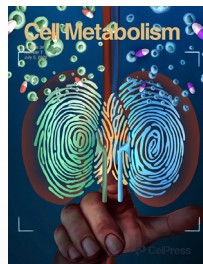
精选Proteintech代谢类抗体封面文献引用



PMID: 36865221



PMID: 36717749



PMID: 35709763



PMID: 35534729



PMID: 35288722



PMID: 34986331

Proteintech公司已获得《Cell》《Nature》及其子刊封面图片使用授权

常用代谢研究相关抗体

II 型糖尿病				
抗体名称	货号	抗体类型	应用	文献
CRP	24175-1-AP	兔多抗	WB, IHC, ELISA	4
CRP	66250-1-Ig	鼠单抗	WB, IHC, IF, ELISA	6
ERK1/2	11257-1-AP	兔多抗	WB, IHC, IF, FC, ELISA	154
FGF21	26272-1-AP	兔多抗	IHC, IF, ELISA	2
GLUT4	66846-1-Ig	鼠单抗	WB, IHC, IF, FC, ELISA	57
INS	15848-1-AP	兔多抗	IHC, IF, ELISA	57
INS	66198-1-Ig	鼠单抗	IHC, IF, Cell treatment, ELISA	24
INSR	20433-1-AP	兔多抗	WB, IP, IHC, Dot blot, CoIP, ELISA	21
IRS1	17509-1-AP	兔多抗	WB, IP, IHC, IF, Dot blot, ELISA	46
IRS2	20702-1-AP	兔多抗	WB, IHC, IF, ELISA	8
NGAL	26991-1-AP	兔多抗	WB, IHC, IF, ELISA	17
Phospho-ERK1/2 (Thr202/Tyr204)	28733-1-AP	兔多抗	WB, IP, IHC, IF, ELISA	167
Phospho-ERK1/2 (Thr202/Tyr204)	80031-1-RR	重组兔单抗	WB, ELISA	10
TNF Alpha	17590-1-AP	兔多抗	WB, Transwell Assay, Cell treatment, ELISA	467
TNF Alpha	60291-1-Ig	鼠单抗	WB, RIP, IHC, IF, ELISA	301
TNFR1	21574-1-AP	兔多抗	WB, IP, IHC, IF, FC, CoIP, ELISA	40
TNFR1	60192-1-Ig	鼠单抗	WB, IHC, IF, FC, ELISA	8
非酒精性脂肪性肝				
抗体名称	货号	抗体类型	应用	文献
CXCL8/IL-8	27095-1-AP	兔多抗	WB, IHC, IF, ELISA	26
IL-1 alpha	16765-1-AP	兔多抗	WB, IHC, IF, ELISA	29
IL-1 Beta	16806-1-AP	兔多抗	WB, IHC, IF, FC, ELISA	480
IL-1 Beta	66737-1-Ig	鼠单抗	WB, IP, IHC, IF, FC, Cell treatment, ELISA	55
IL-1RA	10844-1-AP	兔多抗	WB, IHC, ELISA	1
PPAR Gamma	16643-1-AP	兔多抗	WB, IP, IHC, IF, FC, CoIP, ChIP, ELISA	333
PPAR Gamma	66936-1-Ig	鼠单抗	WB, IHC, IF, FC, ELISA	3
PPARA	66826-1-Ig	鼠单抗	WB, IHC, ELISA	25
TGF Beta 1	21898-1-AP	兔多抗	WB, IP, IHC, IF, FC, Cell treatment, ELISA	437
肥胖				
抗体名称	货号	抗体类型	应用	文献
Adiponectin	21613-1-AP	兔多抗	WB, IHC, IF, ELISA	12
Adiponectin	66239-1-Ig	鼠单抗	WB, IHC, IF, ELISA	4
Adiponectin receptor	14361-1-AP	兔多抗	WB, IP, IHC, IF, ELISA	19
Adiponectin receptor 1	66619-1-Ig	鼠单抗	WB, ELISA	6
Apelin	11497-1-AP	兔多抗	IHC, ELISA	8
FABP4	12802-1-AP	兔多抗	WB, IHC, IF, ELISA	83
FABP4	67167-1-Ig	鼠单抗	WB, IHC, ELISA	4
IGF1B-Specific	20215-1-AP	兔多抗	IHC, IF, Dot blot, ELISA	13
IL-6	21865-1-AP	兔多抗	WB, Neutralization, IHC, IF, FC, Cell treatment, ELISA	466
IL-6	66146-1-Ig	鼠单抗	WB, IHC, IF, ELISA	143
IL-6	81077-1-RR	重组兔单抗	WB, ELISA	-
IL-6R alpha	23457-1-AP	兔多抗	WB, IP, IHC, IF, ELISA	18
IL-6R alpha	66855-1-Ig	鼠单抗	WB, IHC, ELISA	-
ITLN1	11770-1-AP	兔多抗	WB, IP, IHC, IF, ELISA	12
LEPR	20966-1-AP	兔多抗	WB, IP, IHC, IF, FC, ELISA	18
Leptin	17436-1-AP	兔多抗	IHC, IF, ELISA	4
RETN	18170-1-AP	兔多抗	IHC, IF, ELISA	1

脂代谢				
抗体名称	货号	抗体类型	应用	文献
ABCB4	27726-1-AP	兔多抗	WB, ELISA	-
ABCG1	13578-1-AP	兔多抗	WB, IP, IHC, IF, ELISA	34
ABCG5	27722-1-AP	兔多抗	WB, IHC, ELISA	23
APOB	20578-1-AP	兔多抗	WB, IHC, IF, ELISA	28
APOC2	27045-1-AP	兔多抗	WB, ELISA	-
APOE	18254-1-AP	兔多抗	WB, IHC, IF, FC, ELISA	12
APOE	66830-1-Ig	鼠单抗	WB, IHC, IF, FC, ELISA	5
Apolipoprotein AI	14427-1-AP	兔多抗	WB, IP, IHC, IF, FC, ELISA	28
Apolipoprotein AI	66206-1-Ig	鼠单抗	WB, IHC, IF, FC, ELISA	7
CETP	30136-1-AP	兔多抗	WB, ELISA	-
LCAT	12243-1-AP	兔多抗	WB, ELISA	3
LDLR	10785-1-AP	兔多抗	WB, IP, IHC, IF, FC, ELISA	81
LDLR	66414-1-Ig	鼠单抗	WB, IHC, ELISA	3
LIPC	21133-1-AP	兔多抗	WB, IHC, IF, ELISA	5
LRP1	26106-1-AP	兔多抗	WB, IP, IHC, ELISA	-
MRP2	29261-1-AP	兔多抗	WB, IHC, ELISA	-
NPC1	13926-1-AP	兔多抗	WB, IHC, IF, ELISA	16
PCSK9	55206-1-AP	兔多抗	WB, IP, IHC, IF, ELISA	35
SR-BI	21277-1-AP	兔多抗	WB, ELISA	11
高血压				
抗体名称	货号	抗体类型	应用	文献
AGT	68020-1-Ig	鼠单抗	WB, IHC, IF, ELISA	-
Angiotensinogen	11992-1-AP	兔多抗	WB, IHC, IF, FC, ELISA	18
COMT	14754-1-AP	兔多抗	WB, IP, IHC, IF, FC, ELISA	11
COMT	68181-1-Ig	鼠单抗	WB, FC, ELISA	-
DPP4/CD26	29403-1-AP	兔多抗	WB, FC, ELISA	1
DPP4/CD26	68383-1-Ig	鼠单抗	WB, ELISA	-
Endothelin 1	12191-1-AP	兔多抗	WB, IP, IHC, IF, ELISA	16
PAI-1	13801-1-AP	兔多抗	WB, IP, IHC, IF, CoIP, ELISA	35
PAI-1	66261-1-Ig	鼠单抗	WB, IHC, IF, ELISA	13
心血管				
抗体名称	货号	抗体类型	应用	文献
Cardiac Troponin I	21652-1-AP	兔多抗	WB, IP, IHC, IF, ELISA	23
Cardiac Troponin I	66376-1-Ig	鼠单抗	WB, ISFET, IHC, IF, ELISA	9
Cardiac Troponin T	15513-1-AP	兔多抗	WB, IHC, IF, FC, ELISA	34
Cardiac Troponin T	68300-1-Ig	鼠单抗	WB, IF, ELISA	-
CD34	14486-1-AP	兔多抗	WB, IHC, IF, FC, ELISA	55
CD34	60180-1-Ig	鼠单抗	WB, IHC, IF, FC, ELISA	18
eNOS	27120-1-AP	兔多抗	WB, IHC, IF, ELISA	21
E-selectin / CD62E	20894-1-AP	兔多抗	WB, IHC, IF, FC, ELISA	33
ICAM-1	10831-1-AP	兔多抗	WB, IP, IHC, IF, FC, CoIP, Blocking, ELISA	136
ICAM-1	60299-1-Ig	鼠单抗	WB, IHC, IF, FC, ELISA	41
Phospho-eNOS (Thr495)	28939-1-AP	兔多抗	WB, ELISA	3
smooth muscle actin	14395-1-AP	兔多抗	WB, IP, IHC, IF, FC, competitive binding assay, ELISA	714
smooth muscle actin specific	67735-1-Ig	鼠单抗	WB, IHC, IF, FC, ELISA	53
smooth muscle actin specific	80008-1-RR	重组兔单抗	WB, IHC, IF, FC, ELISA	4
VCAM-1	11444-1-AP	兔多抗	IHC, IF, FC, ELISA	80
VCAM-1	66294-1-Ig	鼠单抗	IHC, IF, ELISA	27
VEGFR-1/FLT-1	13687-1-AP	兔多抗	WB, IP, IHC, IF, FC, ELISA	28
VWF	66682-1-Ig	鼠单抗	IHC, IF, ELISA	6
VWF, VWFpp	11778-1-AP	兔多抗	WB, IP, ELISA	88

双抗夹心法 ELISA 试剂盒

标准严格的双抗夹心法

4PL参数拟合

板内板间差 < 10%

线性范围/回收率均80-120%

天然样本验证

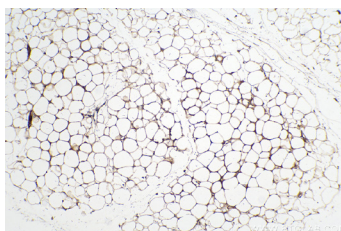
应用领域	检测靶点	货号	产品名称
II 型糖尿病	INS	KE00045	Human INS ELISA Kit
	NGAL	KE00144	Human NGAL ELISA Kit
	FGF21	KE10042	Mouse/Rat FGF-21 ELISA Kit
	FGF21	KE10095	Mouse/Rat FGF-21 ELISA Kit
	CRP	KE00004	Human CRP ELISA Kit
非酒精性脂肪肝	IL-1 alpha	KE00268	AuthentiKine™ Human IL-1 alpha ELISA Kit
	IL-8	KE00275	AuthentiKine™ Human IL-8 ELISA Kit
	IL-1 beta	KE00021	Human IL-1 beta ELISA Kit
	IL-6	KE00139	AuthentiKine™ Human IL-6 ELISA Kit
	IL-6R alpha	KE00289	Human IL-6R alpha ELISA Kit
	IL-6R	KE00118	Human IL-6R ELISA Kit
	IL-8	KE00006	Human IL-8 ELISA Kit
	TGF-beta1	KE00002	Human TGF-beta1 ELISA Kit
肥胖	TNFR1	KE00051	Human TNFR1 ELISA Kit
	TNF-alpha	KE00154	AuthentiKine™ Human TNF-alpha ELISA Kit
	Adiponectin	KE00290	Human Adiponectin ELISA Kit
	Adiponectin	KE00080	Human Adiponectin ELISA Kit
	Leptin	KE00095	Human Leptin ELISA Kit
脂质代谢	Resistin	KE00159	Human Resistin ELISA Kit
	APOA1	KE00157	Human APOA1 ELISA Kit
	APOB	KE00158	Human APOB ELISA Kit
	APOE	KE00156	Human APOE ELISA Kit
	PCSK9	KE00278	Human PCSK9 ELISA Kit
高血压	PCSK9	KE00181	Human PCSK9/Proprotein Convertase 9 ELISA Kit
	DPP4/CD26	KE00292	Human DPP4/CD26 ELISA Kit
	SERPINE1	KE00109	Human SERPINE1 ELISA Kit
	E-selectin /CD62E	KE00169	Human E-selectin /CD62E ELISA Kit
心血管	ICAM-1	KE00061	Human ICAM-1 ELISA Kit
	VCAM-1/CD106	KE00163	Human VCAM-1/CD106 ELISA Kit
	VEGFR-1	KE00113	Human VEGFR-1 ELISA Kit

IHCeasy 免疫组化即用型试剂盒

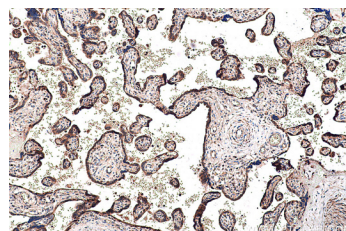
第一次实验就能获得发表级数据

IHCeasy kit 组分

- ✓ 一抗工作液
- ✓ 抗原修复液
- ✓ 洗涤液
- ✓ 封闭液
- ✓ 二抗工作液
- ✓ 显色液
- ✓ 信号增强剂
- ✓ 复染液
- ✓ 封片剂
- ✓ 阳性对照切片 (可选配)
- ✓ 用户手册及说明书



使用 IHCeasy Adiponectin Ready-To-Use IHC Kit (KHC0240) 分析小鼠棕色脂肪组织



使用 IHCeasy PPARG Ready-To-Use IHC Kit (KHC0249) 分析人胎盘组织

检测靶点	产品名称	货号	适用物种
Adiponectin	IHCeasy Adiponectin Ready-To-Use IHC Kit	KHC0240	Human, Mouse, Rat
AGT	IHCeasy AGT Ready-To-Use IHC Kit	KHC0490	Human
APOA1	IHCeasy APOA1 Ready-To-Use IHC Kit	KHC0491	Human
CRP	IHCeasy CRP Ready-To-Use IHC Kit	KHC0397	Human, Rat
FABP4/AP2	IHCeasy FABP4/AP2 Ready-To-Use IHC Kit	KHC0237	Human, Mouse, Rat
Leptin	IHCeasy Leptin Ready-To-Use IHC Kit	KHC0234	Human, Mouse, Rat
PPARG	IHCeasy PPARG Ready-To-Use IHC Kit	KHC0249	Human, Rat
SERPINE1	IHCeasy SERPINE1 Ready-To-Use IHC Kit	KHC0461	Human

Humankine® 系列人源细胞表达活性蛋白

HEK293表达

无标签纯化

真实蛋白修饰

无血清培养

无动物源性

无载体

内毒素 < 1 EU/ug

NO BULL



PTG-Lab 系列小分子化合物

6000+现货

500+ 靶点

动物配方测试

正常组织类器官

肝脏类器官							
类器官培养	细胞因子	蛋白	货号	来源	提供 GMP 级	SCI 文献	
		BFGF	HZ-1285	HEK293	√	41	
		BMP4	HZ-1045	HEK293	√	63	
		BMP7	HZ-1229	HEK293	√	8	
		EGF	HZ-1326	HEK293	√	7	
		FGF19	HZ-1330	HEK293		-	
		HGF	HZ-1084	HEK293	√	12	
		Noggin	HZ-1118	HEK293	√	12	
		RSPO1	HZ-1328	HEK293		1	
	Wnt-3a	HZ-1296	HEK293	√	2		
	小分子化合物	名称	货号	CAS 号	主要靶点		
		A 83-01	CM06617	2828431-89-4	TGF-beta Receptor		
		DAPT	CM06386	208255-80-5	Secretase		
		Fasudil	CM00252	105628-07-7	ROCK		
		Forskolin	CM00273	66575-29-9	cAMP		
		Gastrin-1	CM03465	10047-33-3	Cholecystokinin Receptor		
		GSK429286A	CM06332	864082-47-3	ROCK		
		Hydroxyfasudil	CM06333	105628-72-6	ROCK		
		Nicotinamide	CM01407	1986-81-8	Biochemical Assay Reagent		
		Prostaglandin E2	CM06161	363-24-6	Prostaglandin Receptor		
RepSox		CM06632	446859-33-2	TGF-beta Receptor			
SB-525334	CM06634	356559-20-1	TGF-beta Receptor				
Thiazovivin	CM06340	1226056-71-8	ROCK				
Y-27632	CM00900	129830-38-2	ROCK				
Y-33075	CM06341	173897-44-4	ROCK				

胰腺类器官							
类器官培养	细胞因子	蛋白	货号	来源	提供 GMP 级	SCI 文献	
		EGF	HZ-1326	HEK293	√	7	
		Noggin	HZ-1118	HEK293	√	12	
		RSPO1	HZ-1328	HEK293		1	
		Wnt-3a	HZ-1296	HEK293	√	2	
	小分子化合物	名称	货号	CAS 号	主要靶点		
		A 83-01	CM06617	2828431-89-4	TGF-beta Receptor		
		Gastrin-1	CM03465	10047-33-3	Cholecystokinin Receptor		
		Nicotinamide	CM01407	1986-81-8	Biochemical Assay Reagent		
		类器官检测	抗体	靶点	货号	抗体类型	应用
		PDX1	20989-1-AP	兔多抗	WB, IF, ELISA	8	

血管类器官						
类器官培养	细胞因子	蛋白	货号	来源	提供 GMP 级	SCI 文献
		BFGF	HZ-1285	HEK293	√	41
		BMP4	HZ-1045	HEK293	√	63
	VEGF165	HZ-1038	HEK293	√	25	
	小分子化合物	名称	货号	CAS 号	主要靶点	
DAPT		CM06386	208255-80-5	Secretase		
类器官检测	抗体	靶点	货号	抗体类型	应用	SCI 文献
		CD31	11265-1-AP	兔多抗	WB, IP, IHC, IF, FC, Cell treatment, ELISA	210
			66065-2-Ig	鼠单抗	FC, IF, IHC, WB, ELISA	20
		COL4A2	55131-1-AP	兔多抗	IHC, IF, ELISA	58
	PDGFRB	13449-1-AP	兔多抗	WB, IP, IHC, FC, ELISA	19	