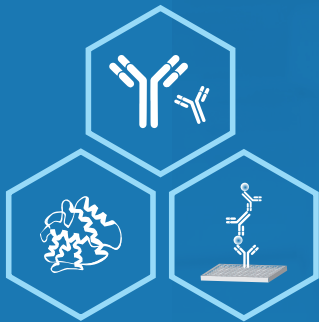




Proteintech 助力医药开发



- 抗体 ·
- 活性蛋白 ·
- 免疫分析试剂盒 ·



www.ptgcn.com



搜索一下

目 录

4

公司介绍

6

抗体

10

活性蛋白

12

ELISA 试剂盒

14

表观相关

16

辅助试剂



成熟的多元化平台

抗体



兔多抗平台



鼠单抗平台



重组兔单抗平台



羊驼纳米抗体平台



流式抗体平台



荧光直标抗体平台



中和抗体平台



病理诊断抗体平台

蛋白



哺乳动物细胞表达系统



原核表达系统

免疫分析试剂盒



ELISA 试剂盒平台



IHC 试剂盒平台



细胞分选试剂盒平台



抗体标记试剂盒平台

生产基地通过了质量管理体系证 ISO9001：2015 和医疗器械质量管理体系 ISO13485：2016 认证。



2014年获得ISO9001及
ISO13485认证

Proteintech

Proteintech 于 2001 年在美国芝加哥创立，专注于抗体、活性蛋白和 ELISA 试剂盒等生物试剂的研发生产，产品覆盖生命科学研究各个领域。

经过二十余年的自主研发，Proteintech 建设了 SPF 鼠房、GMP 级别实验室，通过了 ISO9001:2015 和 ISO13485:2016 认证，形成了从靶点验证、产品快速开发及验证的一站式研发体系，打造了成熟的综合性蛋白及抗体开发平台，为精准医学的发展提供强有力的支撑工具。

齐全的现货产品

- 多类型抗体
- RUO及GMP级别蛋白
- ELISA试剂盒
- 辅助试剂
- 即用型IHC试剂盒
- 免疫磁珠细胞分选试剂盒
- FlexAble抗体标记试剂盒

超过18万次的SCI文献引用

1500余次的《Cell》、《Nature》、《Science》主刊引用

旗下品牌



抗体 · ELISA 试剂盒 · 蛋白质



人源细胞表达高活性蛋白



羊驼纳米抗体系列产品



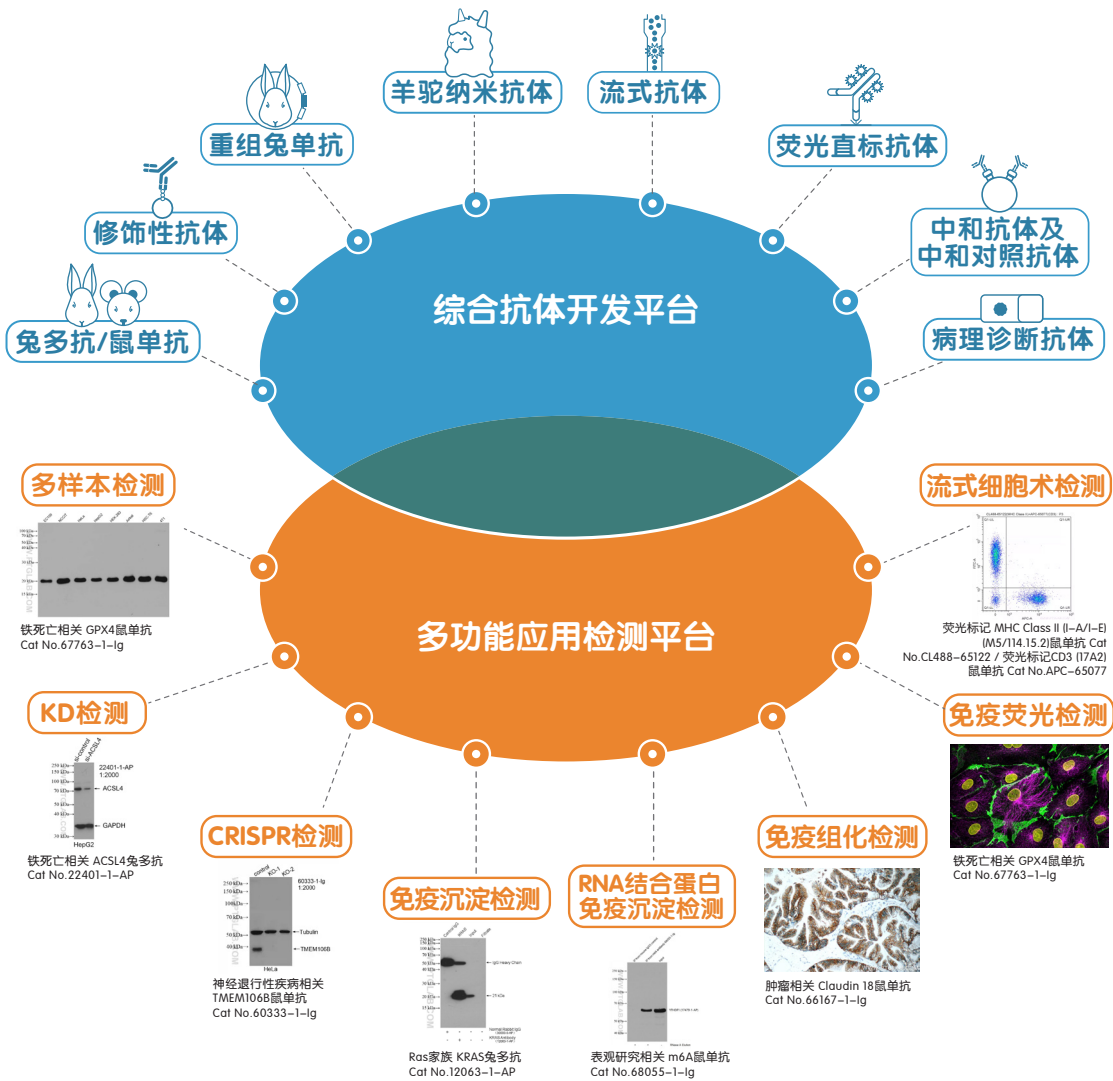
单细胞和空间多组学分析检测



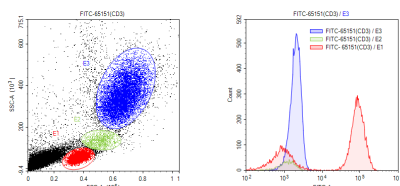
表观遗传学专家

独家代理

经过二十余年的发展，Proteintech 形成了从靶点验证、抗体快速开发及验证的一站式研发体系，完成了针对人类蛋白的【人类抗体组计划】，可提供 16000 余种现货抗体，产品覆盖肿瘤标志物及治疗靶点、免疫治疗靶点、代谢紊乱及药物靶点、心血管疾病及药物靶点以及神经疾病相关靶点，已经具备医药开发相关原料产品的研发及生产能力。

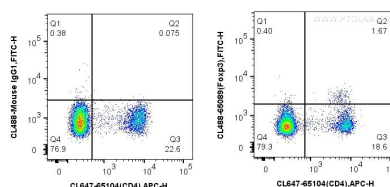


Proteintech 可提供源于经典克隆株的标记和未标记的 900 余种高品质流式抗体，靶标丰富，同时引入新型染料，几乎可以与任何流式细胞仪设备兼容，非常适合多色流式分析。



▲ 细胞表面抗原检测 (免疫表型分析)

E1: 淋巴细胞群; E2: 单核细胞群; E3: 粒细胞群
使用 FITC Plus Anti-Human CD3 (UCHT1) (货号: FITC-65151) 对外周血细胞进行表面抗原染色, 裂解红细胞后, 设门 (E1/E2/E3) 比较 CD3 在淋巴细胞、单核细胞和粒细胞中的染色。



▲ 细胞内蛋白检测

使用 CoraLite[®] Plus 647 Anti-Mouse CD4 (GK1.5) (货号: CL647-65104) 对 1×10^6 个小鼠脾细胞进行表面染色后用转录因子染色缓冲液试剂盒固定与透化。然后用 CoraLite[®] 488 偶联的小鼠 IgG1 同型对照或 5 μ l CoraLite[®] Plus 488 Anti-Mouse Foxp3 (3G3) (货号: CL488-65089) 对细胞进行染色。

Proteintech 可提供的标记染料

荧光染料	最大激发波长 (nm)	最大发射波长 (nm)
APC	650	660
Atlantic Blue	404	458
PE	480/562	565/578
Cardinal Red	592	611
CoraLite [®] 488	491	516
CoraLite [®] 555	557	570
CoraLite [®] 568	562	587
CoraLite [®] 594	588	604

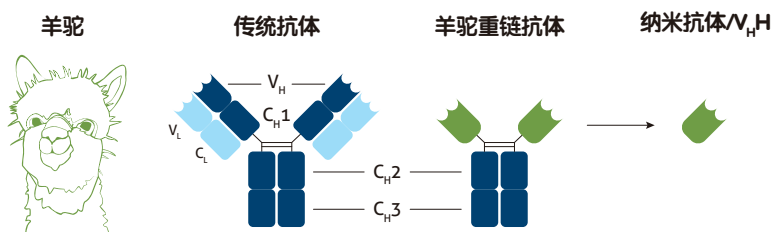
荧光染料	最大激发波长 (nm)	最大发射波长 (nm)
CoraLite [®] Plus 405	399	422
CoraLite [®] Plus 488	493	522
CoraLite [®] Plus 555	554	570
CoraLite [®] Plus 647	654	674
CoraLite [®] Plus 750	755	780
FITC	494	520
FITC Plus	495	524

CoraLite[®] 及 CoraLite[®] plus 系列是 Proteintech 公司自有的荧光染料。这两种染料具有相同的激发 / 发射波长, 在光谱上与 Alexa Fluor[®] 染料相似, 由于荧光光谱重叠最小, CoraLite[®] 染料很容易与其他常用染料搭配进行多色实验。

流式抗体衍生产品 — 免疫磁珠细胞分选系列

- 兼容磁力架
- 2.7 μ m 磁珠 回收率及纯度更高
- 经过 PBMC 样本验证
- 分离后可用于细胞培养

纳米抗体作为已知的能够与抗原结合的最小功能单位（分子量仅 15 kDa，是传统 IgG 抗体分子量的 1/10 或 Fab 片段的 1/3），被视为最新一代的抗体工具。在科学实验和抗体药物研发上，纳米抗体在穿透能力、稳定性、特异性以及亲和力上有着传统抗体不可比拟的优势。



纳米抗体衍生产品

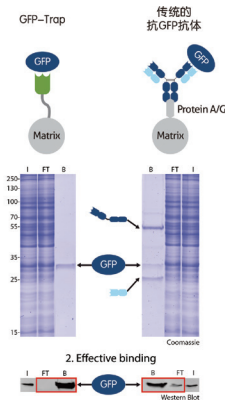
Nano-Traps系列免疫沉淀亲和磁珠

Nano-Traps 可以快速可靠地一步将低表达蛋白质拉下
优势：

- 无抗体重链和轻链
- 耐苛刻的洗涤条件
- 宿主细胞蛋白低背景
- 蛋白与亲和珠有效结合，裂解液中无目的蛋白
- 高亲和力，甚至能结合低水平表达的蛋白质
- 短暂的孵育时间（30-60 min）

应用：

- 免疫沉淀、免疫共沉淀
- 免疫共沉淀 / 质谱
- 微珠测定
- 适用于重组表达与验证
- 染色质免疫沉淀 / RNA 结合蛋白免疫沉淀分析
- Split-Fluorescent 蛋白分析



Proteintech于2020年全资收购德国Chromotek公司。

Chromotek公司成立于2008年，专注羊驼纳米抗体技术的开发和拓展，是纳米抗体创新试剂商业化的先行者。

NeutraKine® 中和抗体及 NeutraControl® 中和对照抗体

中和抗体是药物开发可行性论证的重要工具，除了验证靶分子的存在及生物功能以外，还可以阻断或激活靶分子研究相关通路，用于研究下游或上游生理变化，广泛应用于体外实验或动物模型。

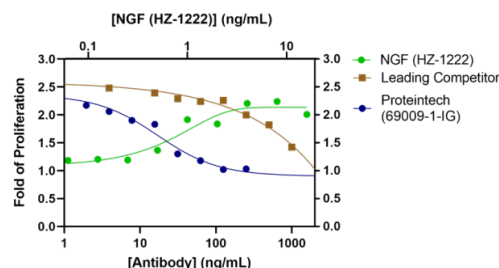
Proteintech 的 NeutraKine® 系列中和抗体和 NeutraControl® 系列中和对照抗体均采用 Humankine® 人源细胞表达的活性蛋白作为免疫原制备，经过 Proteintech 全自主的、真实的生物活性检测，内毒素水平超低、可提供无菌冻干粉形式。

NeutraKine® 系列中和抗体

中和抗体通过了人源细胞表达的蛋白质检测，具有优异的中和活性和生物效应。

NeutraControl® 系列中和对照抗体

中和对照抗体结合到不同的位点，不表现中和活性，有助于排除中和实验中的非特异性反应。



β-NGF NeutraKine® 中和抗体与竞品中和活性对比

人血液白血病细胞 (TF-1) 在 Humankine® beta NGF 刺激下增殖 (HZ-1222, 绿线)。通过增加 NeutraKine® beta NGF 中和抗体 (69009-1-Ig, 蓝色线) 和主要竞品 (棕色线) 浓度中和 HZ-1222 (4 ng/mL) 的刺激反应。69009-1-Ig 的 ND50 比竞品低 100 倍以上。

热销中和抗体及中和对照抗体

NeutraKine® 系列中和抗体			
靶点	货号	ND50 值	检测条件 (蛋白定量)
beta NGF	69009-1-Ig	4-20 ng/mL	2 ng/mL HZ-1222
BMP-4	69015-1-Ig	3-10 μg/mL	200 ng/mL HZ-1045
BMP-7	69011-1-Ig	1-2 μg/mL	200 ng/mL HZ-1229
Cystatin C	69017-1-Ig	0.5 mg/mL	0.4 μg/mL HZ-1211
EPO	69019-1-Ig	2-5 μg/mL	6 ng/mL HZ-1168
FGF 4	69022-1-Ig	0.1-0.4 μg/mL	2ng/mL HZ-1218
FGF Basic	69024-1-Ig	1-10 μg/mL	0.1 ng/mL HZ-1285
GM-CSF	69003-1-Ig	1.5-4 μg/mL	0.2 ng/mL HZ-1002
HGF	69027-1-Ig	2-8 μg/mL	50 ng/mL HZ-1084
IFN alpha 2A	69008-1-Ig	300-500 ng/mL	100 ng/mL HZ-1066
IFN beta	69013-1-Ig	5-20 ng/mL	10 ng/mL HZ-1298
IFN gamma	69007-1-Ig	100-500 ng/mL	5 ng/mL HZ-1301
IL-10	69018-1-Ig	50-200 ng/mL	10 ng/mL HZ-1145
IL-17A	69021-1-Ig	200-600 ng/mL	40 ng/mL HZ-1113
IL-17F	69023-1-Ig	2-8 μg/mL	500 ng/mL HZ-1116
IL-23	69006-1-Ig	8-30 ng/mL	4 ng/mL HZ-1254
IL-3	69004-1-Ig	40-70 ng/mL	10 ng/mL HZ-1074
IL-4	69005-1-Ig	200-500 ng/mL	0.5 ng/mL HZ-1004
IL-6	69001-1-Ig	10-30 ng/mL	1 ng/mL HZ-1019
IL-9	69031-1-Ig	0.2-1 μg/mL	0.8 ng/mL HZ-1240
Noggin	69010-1-Ig	5-20 μg/mL	40 ng/mL HZ-1118
PDGFbb	69020-1-Ig	20-50 μg/mL	20ng/mL HZ-1308

NeutraControl® 系列中和对照抗体			
靶点	货号	ND50 值	检测条件 (蛋白定量)
SCF	69030-1-Ig	0.2-1 μg/mL	30 ng/mL HZ-1024
TGF beta 1	69012-1-Ig	1-5 μg/mL	0.5 ng/mL HZ-1011
Thrombin	69014-1-Ig	5-20 μg/mL	400 ng/mL HZ-3010
TNF alpha	69002-1-Ig	10-50 ng/mL	0.05 ng/mL HZ-1014
TPO	69028-1-Ig	0.1-0.5 μg/mL	30 ng/mL HZ-1248
VEGF 165	69025-1-Ig	0.5-2 μg/mL	10 ng/mL HZ-1038
EPO	69519-1-Ig	0.019-80 μg/mL	6 ng/mL HZ-1168
HGF	69527-1-Ig	0.3125-40 μg/mL	50 ng/mL HZ-1084
IFN gamma	69507-1-Ig	0.00244-40 μg/mL	5 ng/mL HZ-1301
IL-6	69501-1-Ig	0.06 ng/mL-1000 ng/mL	1 ng/mL HZ-1019
IL-10	69518-1-Ig	7.8125-2000ng/mL	10 ng/mL HZ-1145
IL-17A	69521-1-Ig	0.3051-5 μg/mL	40 ng/mL HZ-1113
IL-23	69506-1-Ig	0.244-4000ng/mL	4 ng/mL HZ-1254
Noggin	69510-1-Ig	0.0244-200 μg/mL	5 ng/mL HZ-1301
PDGFbb	69520-1-Ig	3.125-200 μg/mL	20ng/mL HZ-1308
SCF	69530-1-Ig	0.00244-40 μg/mL	30 ng/mL HZ-1024
TGF beta 1	69512-1-Ig	0.0061-100 μg/mL	0.5 ng/mL HZ-1011
TNF alpha	69502-1-Ig	0.128-10000ng/mL	0.05 ng/mL HZ-1014
TPO	69528-1-Ig	0.00122-20 μg/mL	30 ng/mL HZ-1248
VEGF 165	69525-1-Ig	0.00244-40 μg/mL	10 ng/mL HZ-1038

Humankine® GMP质量控制体系

HumanKine® GMP 级别活性蛋白均在符合 GMP 生产规范的平台生产，生产方法和质量控制均符合当前医疗器械的现行生产质量管理规范（GMP）。

- » 平台已通过 ISO13485: 2016 和 ISO9001: 2015 认证
- » 生产过程符合 USP (美国药典) 1043 章节生物制品良好生产规范
- » 生产过程符合 WHOTRS (世界卫生组织技术报告) 第 822 号, 1992 附件 1 生物制品良好生产规范
- » 具有批次质量证书 (COA) » 低内毒素和高纯度
- » 无动物源性产品生产体系 » 活性及稳定性验证

Proteintech 所有 HumanKine® 活性蛋白 (含 GMP 级别) 均使用 HEK293 细胞表达，非常适合临床研究的新需求。

Humankine® 活性蛋白 -HumaXpress® 人源细胞表达系统

无标签

表达和纯化都不含标签蛋白。



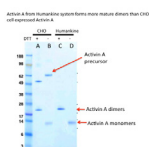
无动物和异源性成分

在生产过程的任何阶段都不会使用源自动物或由动物衍生的产品。



天然折叠和成熟

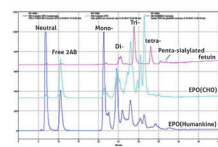
尽管 CHO 和昆虫细胞是真核细胞，但它们产生的蛋白质活性在许多情况下与人类细胞并不匹配。如下图人源细胞比 CHO 细胞产生更成熟的 Activin A 二聚体。



考马斯亮蓝染色 CHO 和 HEK293 表达的 Activin A 结果显示人细胞表达成熟的 Activin A 二聚体。

天然的糖基化

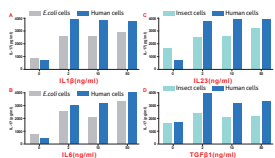
糖基化对稳定性和活性至关重要。CHO 和昆虫细胞在这一过程中具有截然不同的机制，产生的糖基化类型可能与人类非常不同。下图展示表达系统之间的糖基化不同。



HPLC 检测 HEK293 和 CHO 表达的 EPO，结果表明二者的聚糖组成存在显著差异。其中胎球蛋白作为阳性对照。

活性更高

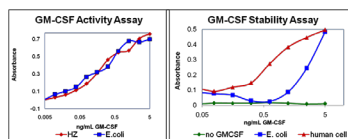
人源细胞表达的蛋白质往往比其他表达系统中产生的蛋白质具有更高的活性。



人细胞和昆虫、大肠杆菌表达的细胞因子活性比较。
A : IL1, B : IL6, C : IL23, D : TGFB1。

稳定性更高

天然糖基化及成熟过程使人源细胞表达的蛋白质稳定性胜过其他系统。



Humankine® 人源细胞表达的 GM-CSF 在 37°C 下保存 7 天后具有比 E.coli 表达 GM-CSF 更高的活性，表明其稳定性更强。

热销活性蛋白产品

白介素

蛋白靶点	货号	适用物种	文献	HEK293 表达	无动物源性	无标签	可提供 GMP 级
IL-1 alpha	HZ-1320	human,mouse	-	√	√	√	
IL-1 beta	HZ-1164	human,mouse	28	√	√	√	
IL-2	HZ-1015	human,mouse	12	√	√	√	√
IL-3	HZ-1074	human	13	√	√	√	√
IL-4	HZ-1004	human,mouse	26	√	√	√	√
IL-5	HZ-1324	human	-	√	√	√	
IL-6	HZ-1019	human,mouse	31	√	√	√	√
IL-7	HZ-1281	human,mouse	1	√	√	√	√
IL-8	HZ-1318	human	-	√	√	√	
IL-9	HZ-1240	human	2	√	√	√	√
IL-10	HZ-1145	human,mouse	1	√	√	√	√
IL-11	HZ-1333	human	-	√	√	√	
IL-12	HZ-1256	human	6	√	√	√	√
IL-12 beta	HZ-1321	human	-	√	√	√	
IL-15	HZ-1323	human	1	√	√	√	√
IL-17 (IL-17A)	HZ-1113	human	6	√	√	√	
IL-17F	HZ-1116	human	-	√	√	√	
IL-19	HZ-1332	human	-	√	√	√	
IL-21	HZ-1319	human	-	√	√	√	√
IL-22	HZ-1325	human	-	√	√	√	
IL-23	HZ-1254	human,mouse	13	√	√	√	
IL-27	HZ-1275	human	2	√	√	√	
IL-28A	HZ-1235	human	2	√	√	√	√
IL-28B	HZ-1245	human	3	√	√	√	
IL-29	HZ-1156	human	4	√	√	√	
IL-34	HZ-1316	human	-	√	√	√	

集落刺激因子

蛋白靶点	货号	适用物种	文献	HEK293 表达	无动物源性	无标签	可提供 GMP 级
G-CSF	HZ-1207	human,mouse	10	√	√	√	√
GM-CSF	HZ-1002	human,mouse,pig	17	√	√	√	√
M-CSF	HZ-1192	human,mouse	16	√	√	√	√

生长因子

蛋白靶点	货号	适用物种	文献	HEK293 表达	无动物源性	无标签	可提供 GMP 级
beta NGF	HZ-1222	human	-	√	√	√	
EGF	HZ-1326	human	5	√	√	√	√
EPO	HZ-1168	human	4	√	√	√	
FGF-1	HZ-1327	human	-	√	√	√	
FGF-4	HZ-1218	human,mouse	1	√	√	√	
FGF-7 (KGF)	HZ-1100	human,monkey	2	√	√	√	√
FGF-8b	HZ-1103	human,mouse	2	√	√	√	√
FGF-9	HZ-1329	monkey,human	-	√	√	√	
FGF-19	HZ-1330	human	-	√	√	√	
FGFbasic-TS	HZ-1285	human,mouse	38	√	√	√	√
GDNF	HZ-1311	human	1	√	√	√	
HGF	HZ-1084	human,monkey,mouse	12	√	√	√	√
HGH	HZ-1007	human,rat	2	√	√	√	√
IGF-I	HZ-1322	human	-	√	√	√	√
OSM	HZ-1030	human	4	√	√	√	√
PDGFaa	HZ-1215	human,mouse	2	√	√	√	
PDGFbb	HZ-1308	human,mouse	5	√	√	√	√
Pleiotrophin (PTN)	HZ-1278	human,rat	-	√	√	√	
pro IGF-II	HZ-1161	human	2	√	√	√	
SCF	HZ-1024	human	14	√	√	√	√
Thrombopoietin	HZ-1248	human	5	√	√	√	√
VEGF121	HZ-1204	human,pig	18	√	√	√	
VEGF165	HZ-1038	human	25	√	√	√	√

肿瘤坏死因子

蛋白靶点	货号	适用物种	文献	HEK293 表达	无动物源性	无标签	可提供 GMP 级
TNF alpha	HZ-1014	human,mouse	25	√	√	√	√

转化生长因子 -β

蛋白靶点	货号	适用物种	文献	HEK293 表达	无动物源性	无标签	可提供 GMP 级
Activin A	HZ-1138	human,mouse	24	√	√	√	√
BMP-2	HZ-1128	human,mouse	31	√	√	√	√
BMP-4	HZ-1045	human,mouse	62	√	√	√	√
BMP-7	HZ-1229	human,mouse	8	√	√	√	
LEFTY-1	HZ-1109	human,mouse	1	√	√	√	
TGF beta 1	HZ-1011	human,mouse	136	√	√	√	√
TGF beta 2	HZ-1092	human,mouse	5	√	√	√	√
TGF beta 3	HZ-1090	human,mouse	10	√	√	√	√

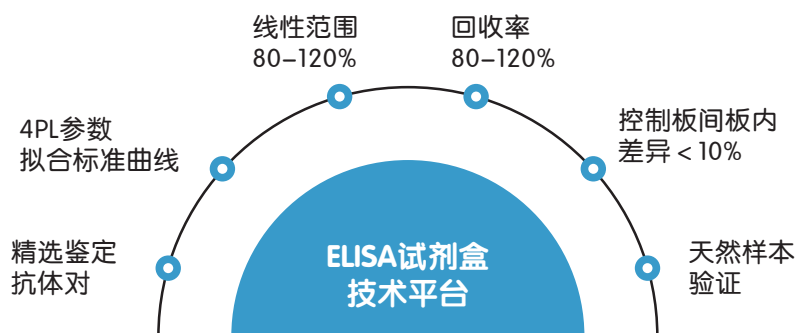
干扰素

蛋白靶点	货号	适用物种	文献	HEK293 表达	无动物源性	无标签	可提供 GMP 级
IFN alpha 2A	HZ-1066	human	8	√	√	√	
IFN alpha 2B	HZ-1072	human	3	√	√	√	√
IFN beta	HZ-1298	human	2	√	√	√	√
IFN gamma	HZ-1301	human,mouse	13	√	√	√	√

其他

蛋白靶点	货号	适用物种	文献	HEK293 表达	无动物源性	无标签	可提供 GMP 级
LIF	HZ-1292	human	2	√	√	√	√
Noggin	HZ-1118	human,mouse	12	√	√	√	√
R-Spondin-I	HZ-1328	human	-	√	√	√	
Sonic Hedgehog (SHH)	HZ-1306	human,mouse	1	√	√	√	
Thrombin (Coagulation Factor II)	HZ-3010	human	1	√	√	√	√
Transferrin	HZ-1317	human	-	√	√	√	√
Wnt3A	HZ-1296	human,mouse	2	√	√	√	√

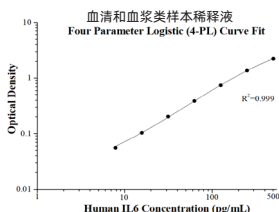
Proteintech 采用多种技术鉴定精选抗体对,以严格的标准研发出近 400 余种双抗夹心法 ELISA 试剂盒,可用于检测细胞因子、生长因子、趋化因子等,同时还可提供检测 SARS-CoV-2 相关蛋白质和抗体的不同原理 ELISA 试剂盒。



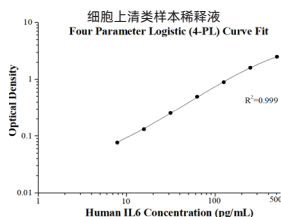
以 Human IL6 ELISA 试剂盒 (货号: KE00139) 为例

样本不同, 稀释液不同

针对不同样本, 研发不同稀释液, 确保加标回收率在 80-120%, 有效排除或降低基质效应干扰, 确保结果可靠性。



▲ Human IL6 ELISA kit 血清和血浆类样本标曲



▲ Human IL6 ELISA kit 细胞上清类样本标曲

样本类型	稀释倍数	加标回收率平均数 (%)	加标回收率范围 (%)
人血清	1:2	85	81-94
	1:4	92	88-103
PHA 刺激 PBMC 细胞上清	1:256	97	86-106
	1:512	98	93-102

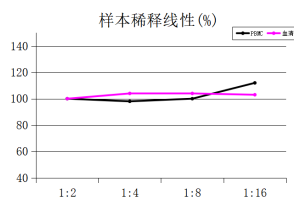
▲ Human IL6 ELISA kit 血浆类及细胞上清类样本的加标回收率测定 (PHA: 植物血凝素; PBMC: 外周血单个核细胞)

板内板间均一性测定

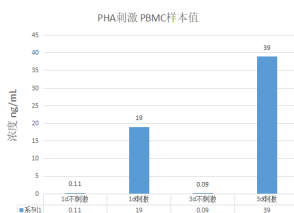
严格控制每一快板孔板内变异系数小于 10%, 板间变异系数小于 10%。

天然样本测定

试剂盒中的精选抗体对, 对天然样本能够准确定量。



▲ Human IL6 ELISA kit 测定细胞上清稀释线性 (PHA 刺激的 PBMC 因样本值过高超出标曲范围, 故已预稀释 32 倍)



▲ Human IL6 ELISA kit 测定细胞上清样本 (10 μg/mL PHA 不刺激 PBMC 1d/3d、刺激 1d/3d)

样本类型	样本浓度平均值 pg/mL	检出率 %	可检出样本的浓度值范围 pg/mL
人血清 (n=31)	22.8	71%	3.1-84.4

▲ Human IL6 ELISA kit 测定血清样本值

热销 ELISA 试剂盒产品

Authentikine® 系列 ELISA 试剂盒

研究领域	检测物种	检测靶点	货号	检测范围	灵敏度	适用样本	文献
免疫相关	Human	IFN alpha 2A	KE00207	7.8-500 pg/mL	1.17 pg/mL	Cell culture supernatants , Human Plasma	-
		IFN-beta	KE00195	7.8-500 pg/mL	0.76 pg/mL	Serum, Plasma, Cell culture supernatants	-
		IFN-gamma	KE00146	7.8-500 pg/mL	0.4 pg/mL	Serum, Plasma, Cell culture supernatants	6
		IL-10	KE00170	15.6-1000 pg/mL	2.3 pg/mL	Serum, Plasma, Cell culture supernatants	9
		IL-27	KE00182	78.1-5000 pg/mL	0.1 pg/mL	Serum, Plasma	-
		IL-4	KE00232	15.6-500 pg/mL	1.4 pg/mL	Serum, Plasma, Cell culture supernatants	-
		IL-6	KE00139	7.8-500 pg/mL	1.2 pg/mL	Serum, Plasma, Cell culture supernatants	42
		TNF-alpha	KE00154	15.6-500 pg/mL	8.6 pg/mL	Serum, Plasma, Cell culture supernatants	24
肿瘤相关	Human	VEGF	KE00216	31.25-2000 pg/mL	1 pg/mL	Serum, Plasma, Cell culture supernatants	6
		HGF	KE00168	0.313-20 ng/mL	0.26 ng/mL	Serum, Plasma, Cell culture supernatants	2


Authentikine® 精选 Humankine 人源细胞表达活性蛋白免疫的抗体对，检测天然样本能力更强


经典 ELISA 试剂盒

研究领域	检测物种	检测靶点	货号	检测范围	灵敏度	适用样本	文献	
代谢相关	Human	Adiponectin	KE00080	62.5-4000 pg/mL	24.0 pg/mL	Serum, Plasma, Cell culture supernatants, Cell lysates	5	
		APOL1	KE00047	0.156-10 ng/mL	0.07 ng/mL	Serum, Plasma, Urine	6	
		Leptin	KE00095	15.6 - 500 pg/mL	2.0 pg/mL	Serum, Plasma, Cell culture supernatants, Cell lysates	2	
		PCSK9/Proprotein Convertase 9	KE00181	0.156-10 ng/mL	0.01 ng/mL	Serum, Plasma, Cell culture supernatants, Cell lysates	-	
	Mouse	Mouse	SERPINA1	KE00178	1.56 - 100 ng/mL , 6.25 - 400 ng/mL	0.20 ng/mL	Serum, Plasma, Urine, Cell culture supernatants	-
			Insulin	KE10089	6.25-400 pg/mL	1.3 pg/mL	Serum	-
			Leptin	KE10048	62.5 - 4000 pg/mL	0.4 pg/mL	Serum, Plasma, Cell culture supernatants	3
			PCSK9	KE10050	62.5-4000 pg/mL	11.9 pg/mL	Serum, Plasma, Cell culture supernatants, Tissue lysates	-
Mouse/Rat	Rat	IGF1	KE10032	15.6-1000 pg/mL	1.3 pg/mL	Mouse serum, Mouse plasma, Rat serum, Rat plasma, Cell lysates, Tissue lysates	6	
		Insulin	KE20008	0.31-20 ng/mL	0.2 ng/mL	Serum, Plasma	4	
免疫相关	Human	Albumin	KE00076	50-3200 ng/mL	12.0 ng/mL	Serum, Plasma, Urine, Saliva, Human milk	4	
		CCL20/MIP-3 alpha	KE00149	7.8-500 pg/mL	0.9 pg/mL	Serum, Plasma, Cell culture supernatants	3	
		CCL4	KE00152	15.6-1000 pg/mL	3.4 pg/mL	Serum, Plasma, Cell culture supernatants	-	
		CD40 ligand/CD154	KE00251	31.25-2000 pg/mL	4.2 pg/mL	Serum, Plasma	-	
		G-CSF	KE00106	31.25-2000 pg/mL	0.4 pg/mL	Serum, Plasma, Cell culture supernatants	-	
		GDF-15	KE00108	1.25-40 ng/mL	0.3 ng/mL	Serum, Plasma, Cell culture supernatants, Urine	2	
		GM-CSF	KE00003	3.9-250 pg/mL	1.0 pg/mL	Serum, Plasma, Cell culture supernatants	3	
		IL-1 beta	KE00021	3.9-250 pg/mL	1.5 pg/mL	Serum, Plasma, Cell culture supernatants	48	
		IL-12 p70	KE00019	31.25-2000 pg/mL	1.5 pg/mL	Serum, Plasma, Cell culture supernatants, Urine	4	
		IL-15	KE00102	3.9 - 250 pg/mL	1.9 pg/mL	Serum, Plasma, Cell culture supernatants	-	
		IL-18	KE00193	15.6-1000 pg/mL	0.3 pg/mL	Serum, Plasma	4	
		IL-2	KE00017	15.6-1000 pg/mL	3.6 pg/mL	Serum, Plasma, Cell culture supernatants	5	
		IL-21	KE00022	15.6-1000 pg/mL	2.0 pg/mL	Serum, Plasma, Cell culture supernatants	1	
		IL-4	KE00016	15.6-1000 pg/mL	2.2 pg/mL	Serum, Plasma, Cell culture supernatants	4	
		IL-8	KE00006	15.6-1000 pg/mL	1.0 pg/mL	Serum, Plasma, Cell culture supernatants	36	
		PD1	KE00075	125-8000 pg/mL	43.0 pg/mL	Serum, Plasma, Cell culture supernatants, Cell lysates	2	
		PD-L1	KE00074	0.156-10 ng/mL	0.04 ng/mL	Serum, Plasma, Cell culture supernatants, Cell lysates	4	
		TNFR1	KE00051	3.9-250 pg/mL	0.1 pg/mL	Serum, Plasma, Urine	-	
		VCAM-1/CD106	KE00163	125-8000 pg/mL	1.7 pg/mL	Serum, Plasma, Cell culture supernatants	-	
		Mouse	Mouse	GM-CSF	KE10015	4.7-300 pg/mL	1.2 pg/mL	Serum, Plasma, Cell culture supernatants
	IFN-gamma			KE10001	31.25-2000 pg/mL	5.5 pg/mL	Serum, Plasma, Cell culture supernatants	28
	IL-1 beta			KE10003	7.8-500 pg/mL	1.0 pg/mL	Serum, Plasma, Cell culture supernatants, tissue lysates	117
	IL-10			KE10008	15.6-1000 pg/mL	2.5 pg/mL	Serum, Plasma, Cell culture supernatants	42
	IL-12 p70			KE10014	15.6-1000 pg/mL	2.2 pg/mL	Serum, Plasma, Cell culture supernatants	9
	IL-13			KE10021	15.6-1000 pg/mL	1.5 pg/mL	Cell culture supernatants	3
	IL-17A			KE10020	7.8-500 pg/mL	2.6 pg/mL	Serum, Plasma, Cell culture supernatants, Tissue lysates	11
	IL-2			KE10004	15.6-1000 pg/mL	0.5 pg/mL	Serum, Plasma, Cell culture supernatants	6
	IL-4			KE10010	7.8-500 pg/mL	1.0 pg/mL	Serum, Plasma, Cell culture supernatants	11
	IL-5			KE10018	7.8-500 pg/mL	1.0 pg/mL	Serum, Plasma, Cell culture supernatants	3
	Rat	Rat	IL-6	KE10091	12.5-800 pg/mL	4.0 pg/mL	Serum, Plasma, Cell culture supernatants	-
			TGF-beta1	KE10005	31.25-2000 pg/mL	16.0 pg/mL	Serum, Plasma, Cell culture supernatants	18
	心血管相关	Human	TNF-alpha	KE10002	7.8-500 pg/mL	1.0 pg/mL	Serum, Plasma, Cell culture supernatants	174
			IL-1 beta	KE20005	31.25-2000 pg/mL	12.5 pg/mL	Serum, Plasma, Cell culture supernatants	22
			TNF-alpha	KE20001	15.6-1000 pg/mL	7.7 pg/mL	Cell culture supernatants	40
			Angiopoietin 2	KE00226	15.6-1000 pg/mL	4.6 pg/mL	Cell culture supernatants	-
			PCSK9	KE00278	31.25-2000 pg/mL	2.8 pg/mL	Serum, Plasma, cell culture supernatants, Cell lysates	-
			PDGF-AB	KE00222	31.25 - 1000 pg/mL	14.5 pg/mL	Serum, Plasma, Cell culture supernatants	-
			PDGF-BB	KE00161	3.9-250 pg/mL	0.5 pg/mL	Serum, Plasma, Cell culture supernatants	1
			SERPINE1	KE00109	0.312-20 ng/mL	0.16 ng/mL	Serum, Plasma, Cell culture supernatants, Cell lysates	-
			EGF	KE00138	125-8000 pg/mL	26.9 pg/mL	Serum, Plasma, Cell culture supernatants, Urine, Saliva	2
FGF2			KE00129	31.25-1000 pg/mL	18.8 pg/mL	Cell lysates	-	
肿瘤相关	Human	LGALS9/Galectin-9	KE00175	31.25-2000 pg/mL, 62.5-4000 pg/mL	3.9 pg/mL	Serum, Plasma, Human milk, Urine	1	
		MMP-1	KE00223	31.25-2000 pg/mL	7.7 pg/mL	Serum, Plasma, Cell culture supernatants	1	
		MMP-13	KE00078	93.8-6000 pg/ml	1.2 pg/mL	Serum, Plasma, Cell culture supernatants	2	
		MMP-2	KE00077	0.625-20 ng/mL	0.05 ng/mL	Serum, Plasma, Cell culture supernatants	5	
		MMP-3	KE00160	31.25-2000 pg/mL	18.4 pg/mL	Serum, Plasma, Cell culture supernatants	2	
		MMP-9	KE00164	62.5-4000 pg/mL	10.0 pg/mL	Serum, Plasma, Cell culture supernatants, Saliva	5	
		TGF-beta1	KE00002	15.6-1000 pg/mL	3.3 pg/mL	Serum, Plasma, Cell culture supernatants, Urine	31	


表观遗传靶点是近十年出现的最有希望的一类成药靶点。这些靶点不仅与肿瘤学研究相关，而且对代谢、神经、炎症和心血管疾病也有潜在影响。Proteintech 独家代理品牌 Active Motif 致力于为表观遗传领域提供创新的技术和研究工具，包括高纯度、经验证的抗体和蛋白质，检测试剂盒，以及完善的技术服务，以帮助推进药物研发各个阶段的研究。



 酶（可直接用于检测实验）


 组蛋白底物


 重组核小体

 小分子

 靶标相关抗体


 组蛋白肽段芯片

 多重表观遗传学分析

 全局响应分析

 全基因组服务

 通路分析

 miRNA功能分析

 筛选工具

靶标的
识别

靶标筛选

先导物
优化

药物研发

临床前 /
临床试验

蛋白、底物、抗体和试剂盒

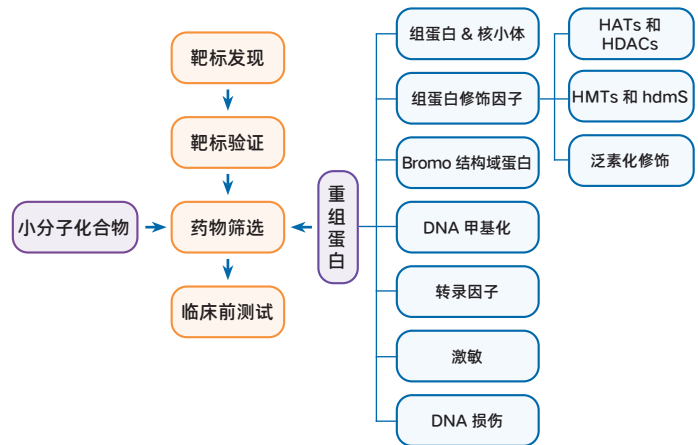
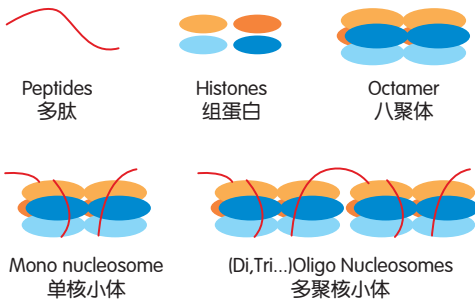
> 700 种验证级抗体

- 组蛋白修饰
- 染色质修饰
- DNA 甲基化
- DNA 损伤
- 转录调控
- 干细胞
- 核受体
- 信号转导

> 300 种可直接用于检测的活性蛋白

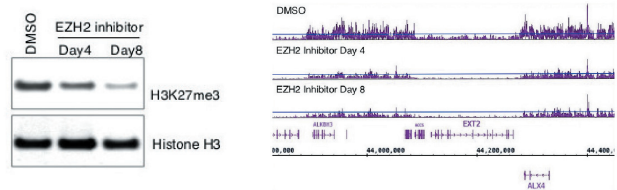
- Bromo 结构域
- 染色质修饰
- 甲基转移酶
- 去甲基化酶
- 乙酰基转移酶
- 转录因子
- 核受体

生理实验相关底物



Active Motif 提供齐全的、高品质的和稳定的表观遗传修饰酶和底物，非常适用于药物筛选应用中的活性检测方法开发。

表观层面的作用机制分析




在项目前期，Active Motif 可提供重组蛋白和基于细胞的筛选服务帮助您更快的推进项目；在项目后期，可提供基因组相关服务，如 ChIP-Seq, RNA-Seq, MeDIP-Seq 和 Open Chromatin-Seq 更好的帮助您了解药物组分的作用机制。

Proteintech & Active Motif

Proteintech 于 2020 年与 Active Motif 达成战略合作，完善了 Proteintech 的 [人类抗体组计划]，也为快速发展的中国地区表观遗传学研究提供强劲动力，同时也能更好的发挥两家公司的技术优势，共同开发完整的生命科学研究解决方案，将表观遗传学的力量引入精准医学的发展之中。

经过二十余年的发展，Proteintech 在现有成熟的抗体、蛋白、ELISA 试剂盒研发验证技术上，已拓展 PTG-Lab 系列实验试剂，为科学家提供免疫印迹 (WB)、免疫沉淀 (IP)、免疫染色 (IHC/IF)、抗体标记、细胞实验、酶联免疫吸附试验 (ELISA)、蛋白纯化、单抗开发等各类免疫学实验相关的常用试剂以及医药研发相关的抑制剂 / 激动剂产品，助力科学家的高效高质科研。



服务医药开发

免疫学实验常用试剂

- 各种蛋白分离提取试剂盒
- FlexAble 抗体标记试剂盒
- IHC 即用型试剂盒
- 细胞培养 / 检测 / 冻存
- WB/IP/Co-IP/ChIP
- IHC/IF/FC/ELISA
- 单抗开发 / 蛋白纯化

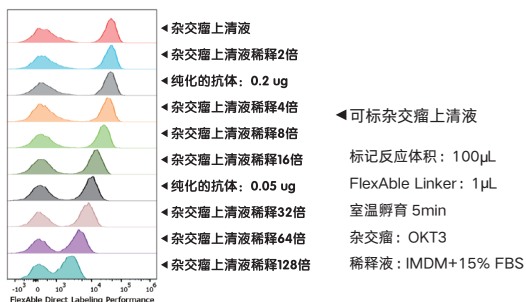
抑制剂 / 激动剂

- 7000+ 现货产品
- 覆盖 30+ 信号通路

微量标记技术

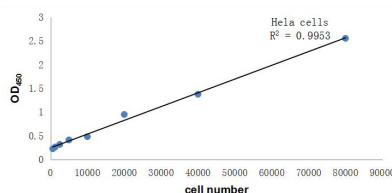
FlexAble 抗体标记试剂盒

货号：查询



CCK8 试剂盒 Cell Counting Kit-8

货号：PF00004

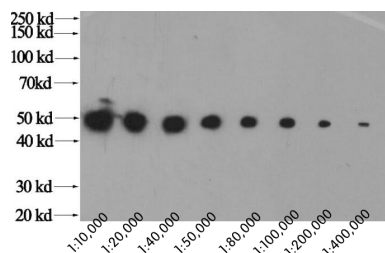


细胞系：HeLa cell line 培养基：DMEM+10% FBS
 培养条件：37°C，5% CO₂，加入 CCK-8 试剂 2 h 后 450 nm 读数 R²=0.9953

HRP 标记抗体 / 蛋白试剂盒

货号：PK20001

抗体和蛋白均可标记，单操作时间不超过 3 min

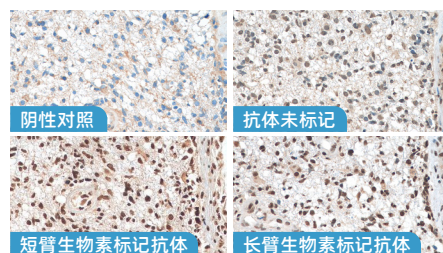


HRP- 标记 His 鼠单抗在不同稀释比下检测 His 融合蛋白 (20 ng/lane)，曝光时间：1 min

生物素标记试剂盒

短臂生物素标记 货号：PK20004

长臂生物素标记 货号：PK20005



使用标记及未标记的 Anti-TDP43 抗体 (货号：10782-2-AP) 检测人神经胶质瘤组织切片

小分子化合物

抑制剂 / 激动剂 / 天然产物 / PROTACs

抑制剂 · 激活剂

- 6000+ 现货产品
- 500+ 靶点
- 覆盖 30+ 信号通路

天然产物

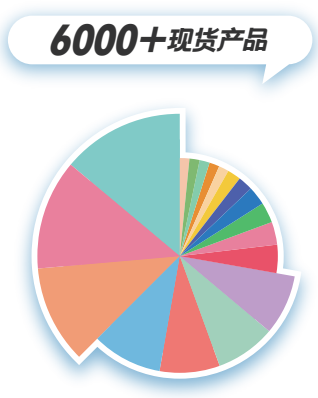
- 1000+ 高纯度天然产物
- 覆盖类型齐全

PROTACs

- 蛋白降解靶向嵌合体
- 靶向降解蛋白

覆盖30+信号通路

- 细胞周期
- 细胞凋亡
- 细胞自噬
- DNA损伤
- 细胞骨架
- 泛素化
- G蛋白偶联受体
- 功能性E3连接酶
- 免疫/炎症/抗感染



- PI3K/Akt/mTOR信号通路
- MAPK/ERK信号通路
- TGF-beta/Smad信号通路
- 干细胞/Wnt信号通路
- JAK/STAT信号通路
- 酪氨酸激酶/RTK
- NF-κB信号通路
- 神经信号
- 表观遗传

严格的质量管控



- 极具竞争力的价格
- 专业的技术支持服务
- 动物配方测试
- 品质保证
- 快速发货

热销试剂产品

• 抗体标记

产品名称	货号
FlexAble 抗体标记试剂盒	查询

• 免疫印迹 (WB)

蛋白提取及浓度测定	
产品名称	货号
细胞 / 组织 / 亚细胞器 / 特殊样本蛋白提取试剂盒	查询
BCA 蛋白浓度检测试剂盒	PK10026

蛋白 marker	
产品名称	货号
蛋白质常规分子量标记 (10-180kDa)	PL00001
宽范围分子量预染蛋白质标记 (3-245kDa)	PL00002
超宽分子量预染蛋白质标记 (10-310 kDa)	PL00003

ECL 检测试剂盒	
产品名称	货号
普通 / 灵敏 / 超敏 ECL 化学发光检测试剂盒	查询

常用裂解液	
产品名称	货号
SDS 裂解液 / RIPA 裂解液 (弱、中、强) / Co-IP 裂解液	查询

酶抑制剂	
产品名称	货号
磷酸酶 / 蛋白酶 / 增强型蛋白酶抑制剂混合液	查询

其他	
产品名称	货号
SDS-PAGE 蛋白上样缓冲液 (4X)	PR20003
增强型 DAB 显色试剂盒 (WB)	PK10005
考马斯亮蓝染色液 / 脱色液	查询
Western Blot 半干法 / 湿法转膜液	查询

• 免疫沉淀 (IP/Co-IP/ChIP)

IP 试剂盒	
产品名称	货号
免疫沉淀试剂盒 (HRP 标记蛋白 A)	PK10007
免疫沉淀试剂盒 (HRP- 抗兔 IgG 轻链)	PK10008

填料	
产品名称	货号
protein A -Agarose	PR40023
protein G-Agarose	PR40024
protein A/G-Agarose	PR40025

染色质制备	
产品名称	货号
ChIP-IT [®] Express Shearing Kit	53032
ChIP-IT [®] Express Enzymatic Shearing Kit	53035

• 免疫组化 (IHC)

IHC 试剂盒	
产品名称	货号
即用型 IHC 试剂盒 (含一抗)	查询
兔一抗 / 小鼠一抗 / 通用型自主全应用免疫组化试剂盒	查询
抗兔 / 抗小鼠 / 通用型免疫组化检测试剂盒	查询

即用型二抗	
产品名称	货号
即用型 HRP 标记羊抗兔二抗 / 小鼠二抗 / 通用型	查询

免疫组化笔	
产品名称	货号
IHC 免疫组化笔	PR30013

抗原修复液	
产品名称	货号
柠檬酸钠 / Tris-EDTA / 蛋白酶 K 抗原修复液	查询

• 免疫荧光 (IF)

产品名称	货号
水性封片剂	PR30005
免疫染色固定液 / 通透剂 / 封闭剂	查询

• 流式细胞术 (FC)

产品名称	货号
红细胞裂解液 (不 / 含甲醛)	查询
流式细胞固定液 / 通透剂	查询
流式细胞染色缓冲液 (1x)	PF00018
封闭抗体 Anti-Mouse CD16 / CD32 (2.4G2)	65080-1-Ig
封闭抗体 Anti-Mouse CD16/32 (93)	65057-1-Ig

• 细胞实验

细胞培养	
产品名称	货号
0.25% 胰蛋白酶-EDTA 消化液 (不 / 含酚红)	查询
青霉素 - 链霉素溶液 (100X)	PR40022

细胞冻存	
产品名称	货号
经典细胞冻存液	PR40017
无血清细胞冻存液	PR40018
无血清无 DMSO 细胞冻存液	PR40019

细胞检测	
产品名称	货号
CoraLite [®] Plus 488/594 标记鬼笔环肽	查询
CCK-8 试剂盒	PF00004
CoraLite [®] Plus 488-Annexin V 和 PI 细胞凋亡检测试剂盒	PF00005
CoraLite [®] Plus 488/594 TUNEL 凋亡检测试剂盒	查询
活 / 死细胞染色试剂盒 (Calcein AM, PI 法 / EthD-I 法)	查询
PEI 转染试剂 / 0.4% 台盼蓝溶液 / 超低内毒素 PBS	查询
PBS 磷酸盐缓冲液 (10X) (无菌)	PR20014

• 单抗开发

产品名称	货号
小鼠免疫佐剂	PR40009
50% 聚乙二醇 (PEG)-1450	PR40010
HAT/HT/8- 氮杂鸟嘌呤完全培养基	查询
50xHAT/HT 储存液	查询

• 单抗开发 / ELISA

产品名称	货号
小鼠单克隆抗体亚型鉴定试剂盒 (不 / 含 IgA 特异性抗体)	查询

• ELISA

产品名称	货号
HRP-protect 酶标抗体稳定剂	PR10005
长臂 / 短臂生物素标记试剂盒	查询
HRP 标记抗体 / 蛋白试剂盒	PK20001
双组分 TMB 显色试剂盒	PK10004
ELISA 封闭液 / 洗涤液 / 抗体稀释液	查询

• 蛋白纯化

产品名称	货号
GST 标签洗脱液 (不 / 含 Triton、甘油)	查询
His 标签洗脱液 (不 / 含 SKL、甘油)	查询

• 小分子化合物

产品名称	货号
抑制剂 / 激动剂	查询





READING THE BOOK OF LIFE



抗体 · ELISA试剂盒 · 蛋白质



人源细胞表达高活性蛋白



纳米抗体相关产品



单细胞和空间多组学分析检测



表观遗传学专家(独家代理)



Proteintech Group, USA,
5400 Pearl Street, Suite 300,
Rosemont, IL 60018, USA
t. 1-888-478-4522
e. proteintech@ptglab.com

Proteintech Europe,
Manchester Science Park, Kilburn House,
Lloyd Street North, Manchester, M15 6SE
t. (+44)-161-22-66-144
e. europe@ptglab.com

San Ying Biotechnology, China,
D3-3, No.666 Gaoxin Avenue, Wuhan East Lake
Hi-tech Development Zone, Wuhan, P.R.C.
t. 86-27-87531629
e. Proteintech-CN@ptglab.com