

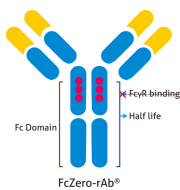
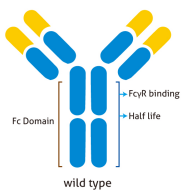
# 重组流式裸抗

重组智造，企业流式原料可靠之选

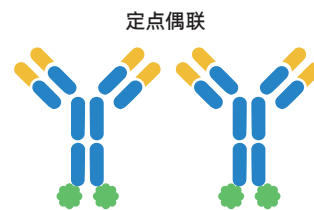
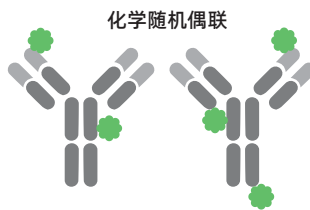
可提供  
大包装

## 源头创新 重组流式新生态

- ① **重组抗体技术** 新靶点开发更快，高特异性，高批间一致性，持续稳定供应。
- ② **Fc沉默专利技术** 从根源消除Fc受体造成的假阳性，数据更精准。
- ③ **定点偶联技术** 抗体骨架预置偶联位点，偶联物远离抗体活性中心。



▲ Fc沉默技术



▲ 重组流式裸抗偶联位点固定  
(以化学偶联为例进行对比)

## 提供3种不同缓冲液配方 满足不同需求

☑ PBS-Only, 低内毒素

☑ PBS-Only

☑ PBS, Azide

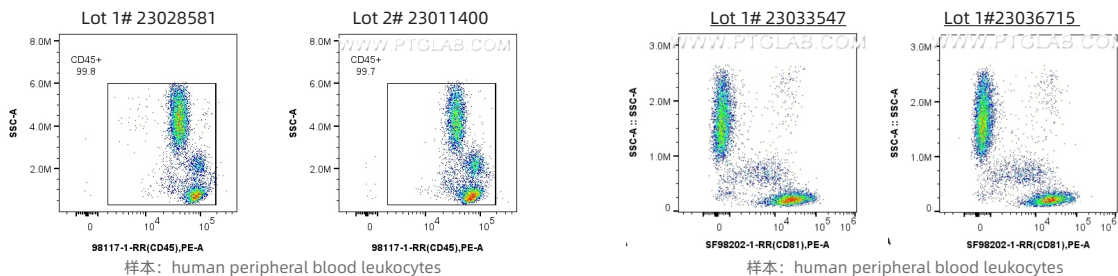
## 覆盖多种类型靶标

- |  |                                   |
|--|-----------------------------------|
| · 膜蛋白 (如免疫细胞表面标志物等)                              | · 胞内蛋白 (如细胞因子等)                   |
| · 核蛋白 (如转录因子等)                                   | · 磷酸化蛋白                           |
| · 非人灵长类动物蛋白 (如食蟹猴等)                              | · 稀有物种蛋白 (如犬、猫等)                  |
| · 外泌体等纳米流式相关单链抗体 scFv                            | · 结构相似, 细微差异蛋白 (如 CD16a 及 CD16b等) |
| · T 细胞受体 (TCR) 重组流抗                              | · Anti-Biotin 重组流抗                |
| · Anti-G4S Linker 及 Anti-Whitlow/218 Linker 重组流抗 |                                   |

# 多维度验证重组流抗高性能

## 1. 批间一致性

采用Protein A和混合模式阳/阴离子交换介质两步精纯工艺保障抗体高纯度与一致性，并通过BLI 技术精准验证抗体亲和力，确保重组流抗批间及检测性能高一致性。

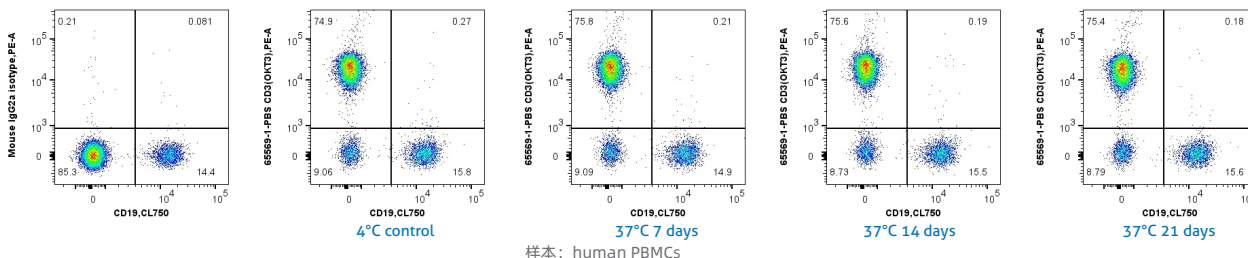


物种	检测靶点	重组流式裸抗	克隆号
Human	CD45	98117-1-RR	241670E10

物种	检测靶点	重组流式裸抗	克隆号
Human	CD81	SF98202-1-RR	241722G4

## 2. 热稳定性

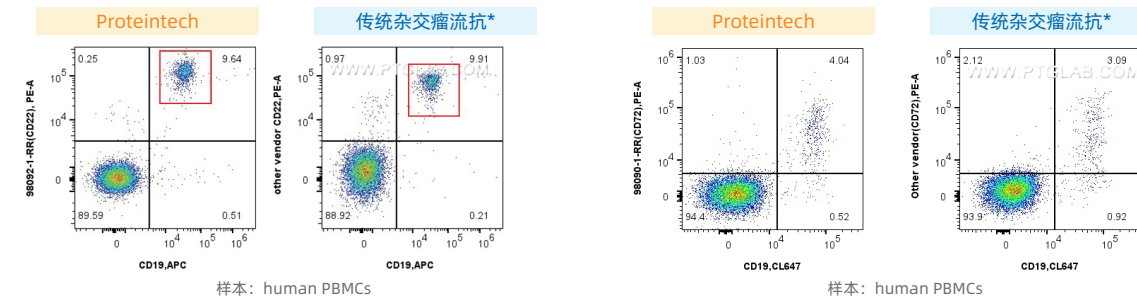
在37°C下分别储存7、14、21天，从纯度、效价、亲和力、流式应用等方面检测，性能一致，热稳定性高。



物种	检测靶点	重组流式裸抗	克隆号
Human	CD3	65569-1-PBS	OKT3

## 3. 重组性能优越

重组流式抗体与传统克隆相比具有相似或更优越的性能。



物种	检测靶点	重组流式裸抗	克隆号
Human	CD22	98092-1-RR	241315A1

物种	检测靶点	重组流式裸抗	克隆号
Human	CD72	98090-1-RR	241300C1

# Proteintech 提供流式整体解决方案

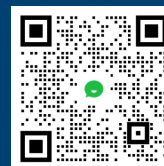
流式抗体

辅助试剂

染料

配色工具

更多验证数据可联系Proteintech流式技术支持获取 ▶▶▶



扫码咨询流式技术支持