

Rabbit anti- 细胞角蛋白 (广谱) 细胞角蛋白 (广谱) 抗体试剂 (免疫组织化学)

Catalog Number: DA00008



抗体功能信息

特异性: 此抗体可以与人的广谱细胞角蛋白反应。

应用: 广谱细胞角蛋白主要标记角化上皮、复层鳞状上皮、复层上皮、增生的角化细胞和单层上皮及其来源的肿瘤，如鳞癌、各种腺癌、移行细胞癌。广谱细胞角蛋白还可标记小细胞癌、恶性间皮瘤、生殖细胞肿瘤、部分滑膜肉瘤、平滑肌肉瘤。该抗体是鉴别上皮肿瘤和非上皮肿瘤重要的标记物。

在常规染色 (如: HE 染色) 基础上进行免疫组织化学染色, 和多个靶标一起, 共同为医师提供诊断的辅助信息。

阳性部位: 细胞浆

阳性对照: 食道组织, 肝细胞癌, 肺小细胞癌, 肺鳞癌, 肺腺癌, 肾透明细胞癌

抗体基本信息

种属: 兔

适用组织: 石蜡切片

修复方式: Tris-EDTA 热修复

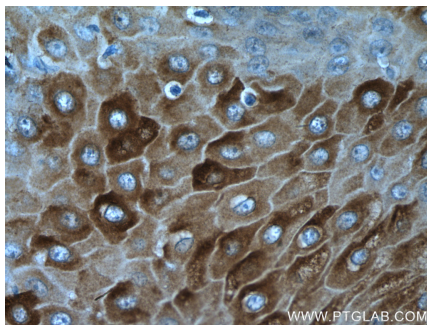
储存条件: 2-8°C (见包装标签)

方法与步骤

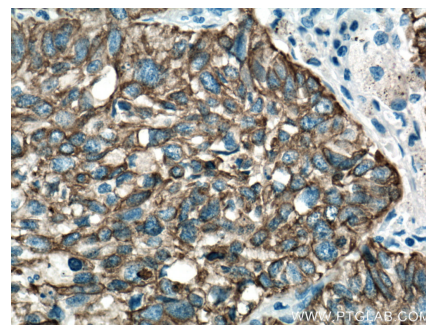
样本处理: 热修复

一抗孵育条件: 37°C, 1h

结果:



组织: 人食道组织
显色: DAB 显色



组织: 肺癌
显色: DAB 显色

参考文献

1. Moll, R. et al. Cell, 1982, 31:11.
2. Sun, T. T. et al. J. Invest Dermatol, 1986, 86:249.
3. Klein-Szanto, A. J. et al. Arch. Pathol. Lab/Med, 1987, 111:1057.

更多资料信息请联系:

This product is exclusively available under Proteintech Group brand and is not available to purchase from any other manufacturer.

T: 1 (888) 4PTGLAB (1-888-478-4522) (tollfree in USA), or 1(312) 455-8498 (outside USA)
D: Proteintech Inc 5400 Pearl Street, Suite 300 Rosemont, IL 60018, USA
E: proteintech@ptglab.com (USA)
W: www.ptglab.com(USA)

电话: 027 8753 1629 027 8753 1627
地址: 湖北省武汉市东湖高新区高新大道 666 号 D3-3
武汉三鹰生物技术有限公司 (中国)
邮箱: Proteintech-CN@ptglab.com (中国)
网站: www.ptgcn.com (中国)