

Mouse anti-Bcl-2

Bcl-2 抗体试剂 (免疫组织化学)

Catalog Number: DA00004



抗体功能信息

特异性: 此抗体可以与人的 Bcl-2 反应。

应用: Bcl-2家族是细胞凋亡的关键调节因子，由促凋亡成员和抗凋亡成员组成。Bcl-2基因（即B淋巴细胞瘤-2基因），是细胞凋亡研究中最受重视的癌基因之一。Bcl-2是在t(14;18)染色体易位断点处发现的一种癌基因，是人类滤泡型淋巴瘤的细胞遗传学标志，在程序性细胞凋亡中起非常重要的抑制作用。已经证明，Bcl-2在肿瘤细胞中由于易位到免疫球蛋白重链基因座而被解除调节，因而在B细胞恶性肿瘤中被活化。此抗体是滤泡性淋巴瘤中肿瘤细胞的有用标记，特异性bcl-2抗体可用于鉴别滤泡性淋巴瘤和反应性滤泡增生。

在常规染色（如：HE 染色）基础上进行免疫组织化学染色，和多个靶标一起，共同为医师提供诊断的辅助信息。

阳性部位: 细胞浆

阳性对照: 淋巴瘤

抗体基本信息

种属: 小鼠

克隆号: 4H8C6G6

Ig 分类: IgG2b

适用组织: 石蜡切片

修复方式: Tris-EDTA 热修复

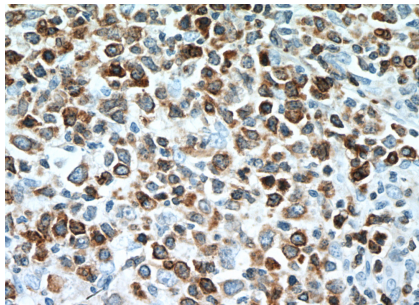
储存条件: 2-8°C (见包装标签)

方法与步骤

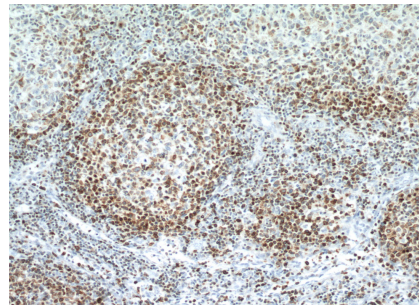
样本处理: 热修复

一抗孵育条件: 37°C, 1h

结果:



组织: human lymphoma
显色: DAB 显色



组织: human lymphoma
显色: DAB 显色

参考文献

1. Tsujimoto Y; et al. Genes Cells, 1998 Nov; 3(11): 697-707.
2. Gaulard P; et al. Am J Pathol. 1992 May; 140(5): 1089-95.
3. Wang T; et al. APMIS. 1995 Sep; 103(9): 655-62.
4. West RB; et al. Am J Clin Pathol. 2002 Apr; 117(4): 636-43.

更多资料信息请联系:

T: 1 (888) 4PTGLAB (1-888-478-4522) (tollfree in USA), or 1(312) 455-8498 (outside USA)
D: Proteintech Inc 5400 Pearl Street, Suite 300 Rosemont, IL 60018, USA
E: proteintech@ptglab.com (USA)
W: www.ptglab.com(USA)

This product is exclusively available under Proteintech Group brand and is not available to purchase from any other manufacturer.

电话: 027 8753 1629 027 8753 1627
地址: 湖北省武汉市东湖高新区高新大道 666 号 D3-3
武汉三鹰生物技术有限公司 (中国)
邮箱: Proteintech-CN@ptglab.com (中国)
网站: www.ptgcn.com (中国)